

Asiakasta kuunnellen


Yhdessä suunnitellen

Budjettiin sitoutuen



VANA
valmisnavetta



 juommesuomalaisista maitoa

PRO NAVETTAA – HANKKEEN LOPPUSEMINAARI 26.4.2018

Tapio Kautto, toimitusjohtaja



MITEN TEHDÄÄN HYVÄ NAVETTA?



1	Lypsykarjarakennukset
2	Nautakasvattamot
3	Laakasiilot, lietesäiliöt, lantalat, apekeskukset
4	Konehallit

AUTAMME SUOMALAISTA
TUOTTAJAA
SUUNNITTELEMALLA
JA RAKENTAMALLA



VANA
valmisnavetta

juomme suomalaista maitoa



VALMISNAVETTA ON YKSILÖLLINEN

Uudisrakentamisessa kokonaisurakka (KVR)

- Perustuu tilakohtaiseen suunnitelmaan
- Kustannukset tiedossa etukäteen
- Valmisnavettahankeen sopimus voi olla työurakka (viljelijä ostaa tarvikkeet, laajempi sisällöltään tai täydellinen kokonaisurakka)
- Urakoitsija vastuussa aikataulusta ja hankkeen toteutuksesta



NYT LOPPUU KYKKIMINEN. ROBOKOPPI ON TÄÄLLÄ!



Robottilypsyn siirtyminen käy nyt kätevästi, kun investoit tilallesi Robokopin. Nykyisen navettasi muutostyöt ovat hyvin helppoja ja nopeasti ja edullisesti toteutettavissa. Navettasi jää lehmien makuu- ja ruokintatilaksi, kun Robokoppi asennetaan navetan kylkeen.

Robokoppi on kompakti kokonaisuus ja sen käyttöönotto on nopeaa ja edullista niin uusiin kuin vanhoihin navetoihin. Robokoppi on kestävä ja siirrettävä paketti, ja sen jälleenmyyntiarvo säilyy. Jos myöhemmin päätät rakentaa kokonaan uuden navetan, voit myydä robokopin edelleen.

Parsinavetan muutos robottinavetaksi on nyt helppoa ja edullista. Kysy lisää omalta VANA-/ DeLaval -edustajaltasi.



VANA

valmisnavetta





OSA 1/2 – SUUNNITTELU

NAVETAN SUUNNITTELUN VAIHEET

Jokainen maatila on ainutlaatuinen – miksi siis navettojen pitäisi olla samanlaisia?

1. Alkukartoitus

Rakennuspaikan arviointi, vaihtoehtoiset pohjaratkaisut, suunnittelusopimus.



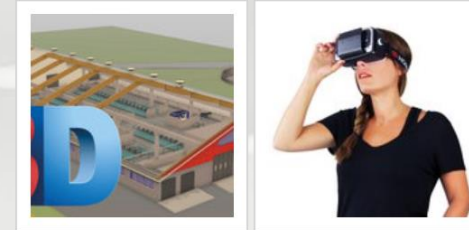
2. Toiminnallinen suunnittelu

Rehustus, lypsyjärjestelmä, poitukset, umpeenlaitto, vasikkatilat, erillismaito.



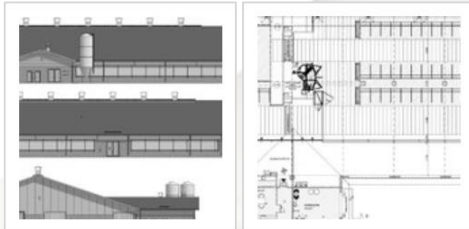
3. 3D -arkkitehtisuunnittelu

Vuorovaikutteisuus, kommentointikierrokset, muutokset, korjaukset, yksityiskohdat.



4. Piirustukset

Sähköiset ja paperiset pihaton lupakuvat ympäristöluvan ja rakennusluvan hakua varten.



5. Valmis suunnitelma

Hyvin suunniteltu on puoliaksi tehty. Suunnitteluun käytetty vaiva palkitaan moninkertaisesti työmaalla.



Näin syntyy 3D-navettasuunnitelma.

ALKUKARTOITUS

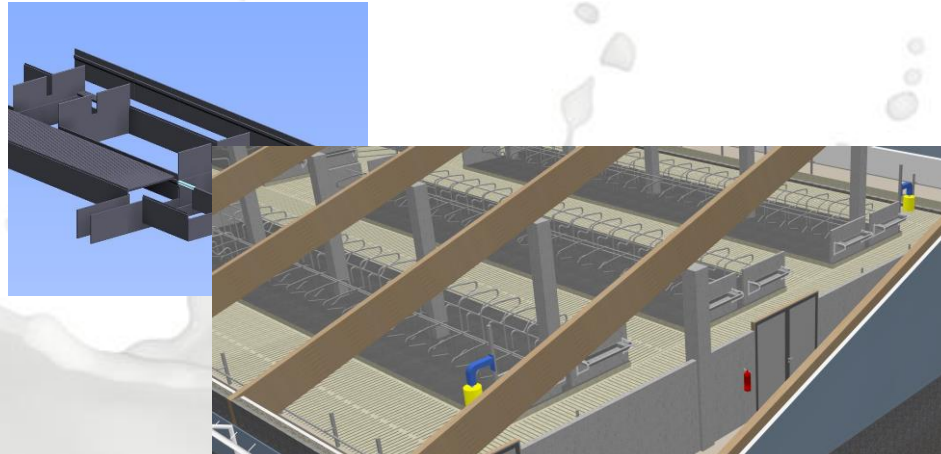
- Tilan työvoima
- Nykyinen karja
- Rakennuspaikan valinta, vaihtoehdot ja niiden arviointi
- Olemassaolevien rakennusten hyödyntäminen



RUOKINNAN SUUNNITTELU

Ruokinta

- Aperuokinta vai erillisruokinta?
- Karkearehun jakotapa
- Rehun käsittelytilan sijoittaminen



LANNANPOISTO

- Ritiläpohjainen lietelanta vapaalla valutuksella
- Slalomkierto
- Koneellinen lannanpoisto
- Kestokuivike



UMPEENLAITTO, SORKKAHOITO, SIEMENNYS, POI'ITUS

Umpeenlaitto

- Tehdäänkö kerralla vai asteittain?

Sorkkahoidon paikka

Siemennys – ohjaus
käsittelykarsinaan, lukkoaita, ...

Poikimakarsinan sijoitus ja kuivitus



OLEMASSAOLEVIENTILOJEN SANEERAUS

Olemassaolevat tilat kannattaa hyödyntää.

Halvin tila on jo rakennettu rakennus.

Ei kaiken tarvitse olla aina uutta ja suurta.



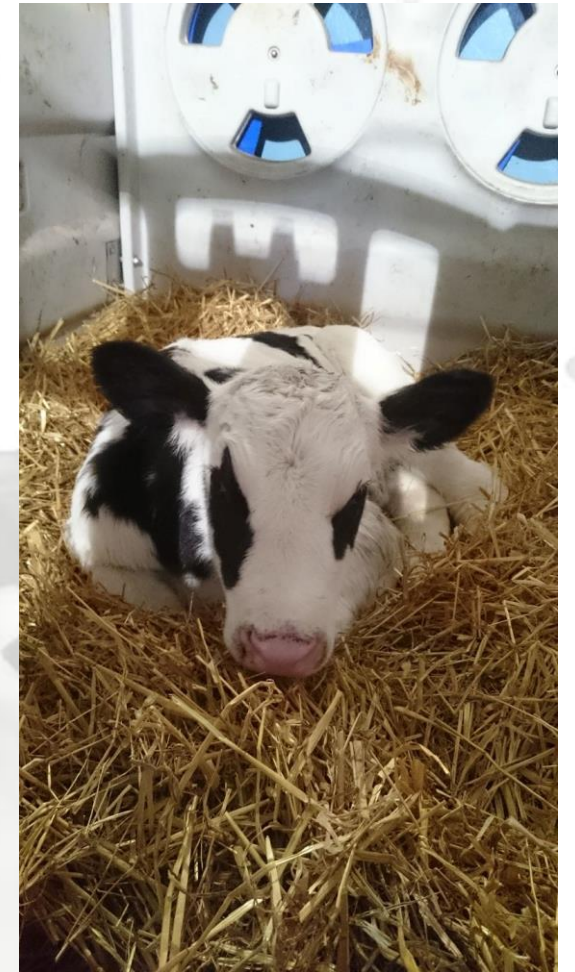
VASIKKATILAT

Yksilökarsinat

Ryhmäkarsinat

Erillismaito kannattaa tuoda oikeaan paikkaan

Halutaanko vasikkatilaan oma ilmatila?



SANEERAUKSEN SUUNNITELMAT

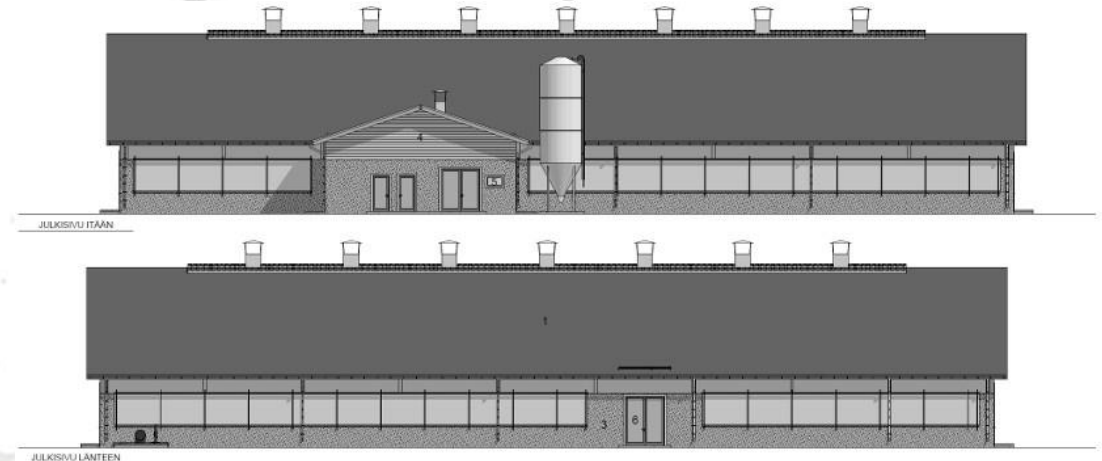
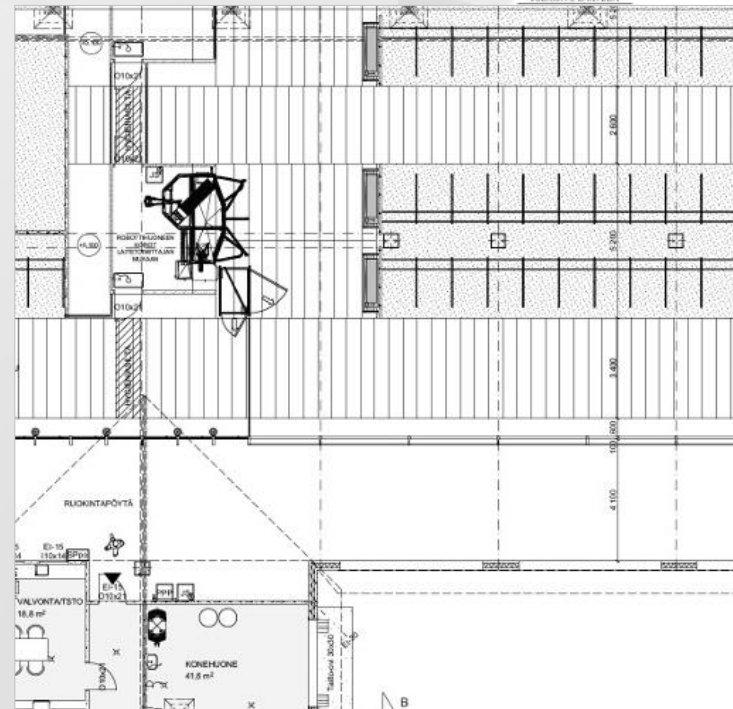
- Ympäristöluvan hakuun tarvittavat suunnitelmat
- Rakennuslupaan tarvittavat suunnitelmat
- Investointituen hakuun tarvittavat suunnitelmat

VANA
navettasuunnittelu



ARKKITEHTIPIIRUSTUKSET / PÄÄPIIRUSTUKSET

Toiminnallisen
suunnittelun pohjalta
laaditaan piirustukset
digitaalisessa ja
paperimuodossa



1. YKSIKERROSKATE, harmaa
2. KENNOLEIYY, valooläpäisevä
3. BETONILEMENTTI, pesubetoni
4. PUU-ILKVOYUORAUUS, punainen
5. IKKUNA, PVC-karmi, valkoinen
6. KÄYNTI- JA PARIQVET, metallirakenteinen, harmaa
7. TAITTO-OVET, metallirakenteinen, harmaa



OSA 2/2 – ROBOKOPPI

ROBOKOPPI





VANA Robokoppi – parsilypsystä robottilypsyyn!







DeLaval

DeLaval

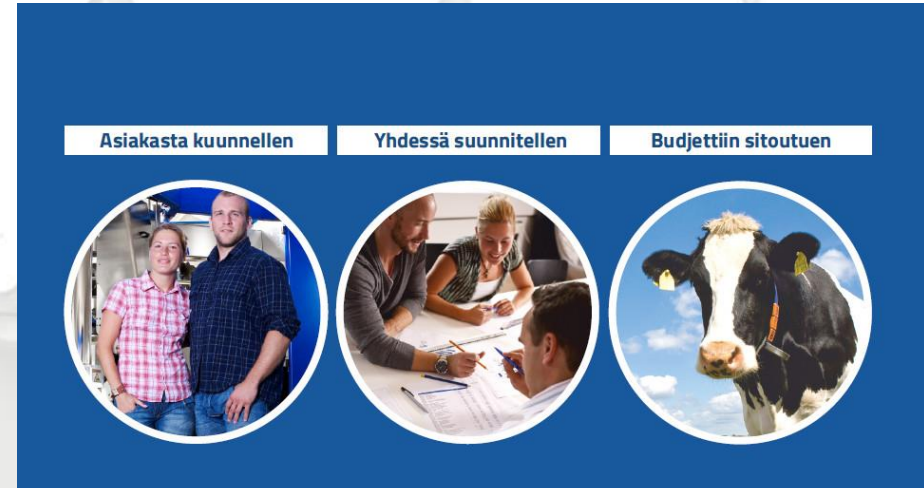




NYT LOPPUU KYYYKKIMINEN!

MITEN TEHDÄÄN HYVÄ NAVETTA?

- Jokainen maatila on erilainen
- Tilan lähtökohtien huomiointi ja kokenut suunnittelu tuottaa parhaimman lopputuloksen
- Kustannukset sovitaan etukäteen selkeällä hinnoittelulla
- Suomalainen tuottaja arvostaa suomalaista työtä



VANA
valmisnavetta



juomme suomalaista maitoa

Asiakasta kuunnellen

Yhdessä suunnitellen

Budjettiin sitoutuen



VANA
valmisnavetta



juommesuomalaisista maitoa



KYSYMYKSIÄ, KOMMENTTEJA?

Kiitos!