

PC-NäyteLinkin lataus

1. Kirjaudu ProAgria Verkkopalveluihin omilla tunnuksillasi osoitteessa:
<https://proagria.mloy.fi/ProAgriaVerkkopalvelut/General/Login.aspx>

Tervetuloa ProAgrian verkkopalveluihin!

ProAgrian verkkopalvelut tarjoavat maatalojen tuotannon ja talouden tietopankit käyttöösi. Saat

- seurantatiedot oman yrityksesi kehityksestä
- havainnolliset vertailut muiden maatalojen tuloksista
- tietoa parhaiden yritysten käytännöistä
- taustatuen omien tavoitteiden määrittelyyn.

Tutustu kaikkiin palveluihin

ProAgrian Verkkopalvelut

- Toimivat parhaiten Google Chrome ja Firefox -selaimilla.
- Tulostukseen voit tarvita Microsoft Excel-ohjelmistoa.

Tuottaja: ProAgria Keskusten Liitto
 Toteutus: Mtech Digital Solutions Oy

Suomeksi På svenska In English

KIRJAUDU SISÄÄN

Käyttäjätunnus

Salasana

SISÄÄNKIRJAUTUMINEN

Unohtuiko käyttäjätunnus tai salasana, tilaa tästä uusi

- "Unohtuiko salasana" -kohdasta voi tilata uuden salasanan ja edetä ohjeiden mukaan.
- Unohtuneesta käyttäjätunnuksesta on oltava yhteydessä Mtechin ohjelmistotukeen, p. 09 8566 5959.

2. Valitse yläpalkin valikosta kohdasta "Maito" ja avautuvasta listasta "NäyteLinkin lataus". Valitse "Lataa NäyteLinkki".

Maito KarjaKompassi Kasvi

- Huomioliista
- Raportit
- Käyttäjätillastot
- Lehmätieto
- Tuotoseuranta Netti
- Lehmäkunto
- Maitoisa
- Maitomittarit
- ProTerveys
- Tuotoseuranta Muistutus
- Raporttitilaus
- Rehukunto, hintaseuranta
- Rehukunto, hintojen syöttö
- Rehulato
- Tilakunto
- Tonkka
- NäyteLinkin lataus

ProAgrian Verkkopalvelut

Maito KarjaKompassi Kasvi

NäyteLinkin lataus

NäyteLinkki PC:lle (Versio 1.3.9.0)

Lataa NäyteLinkki

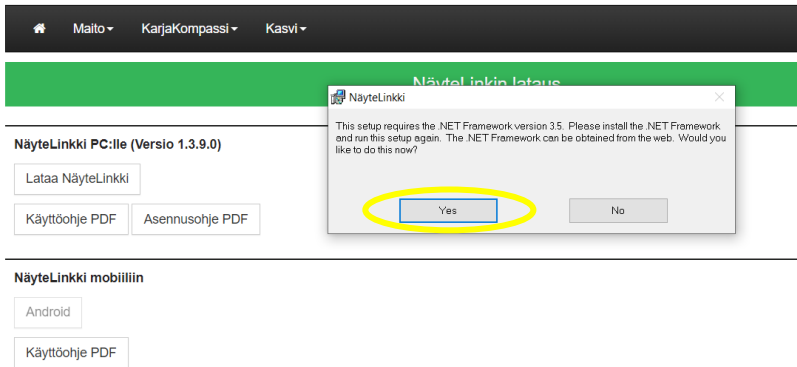
Käyttöohje PDF Asennusohje PDF

NäyteLinkki mobiiliin

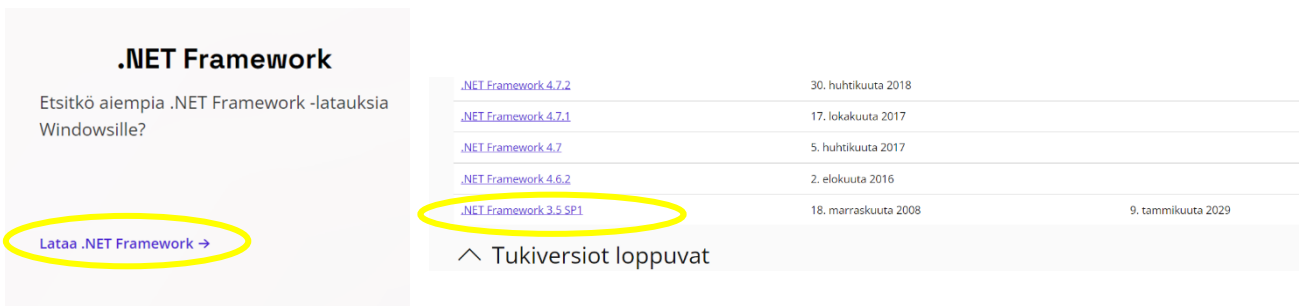
Android

Käyttöohje PDF

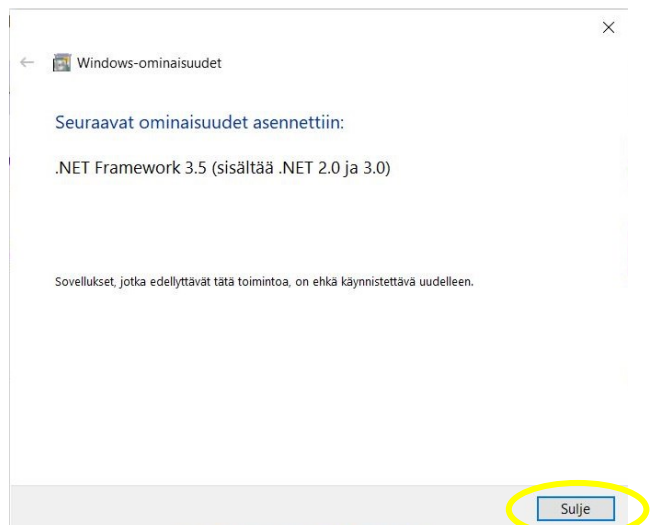
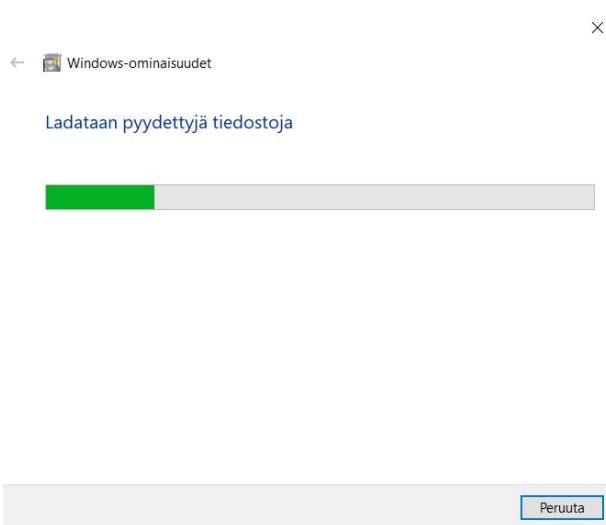
- Avautuu ilmoitus, että on ladattava ensin NET Framework 3.5.
Valitse "Yes". Avautuu sivu, jossa näkyy ladattavissa oleva viimeisin versio.

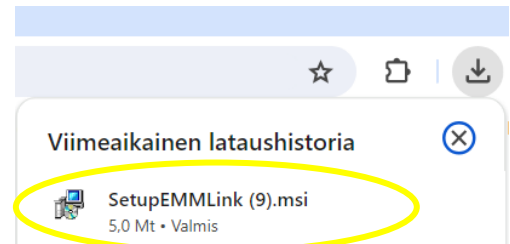
- Saman sivun alareunasta löytyy linkki aikaisempiin versioihin, klikkaa siitä, jolloin lista avautuu.
Valitse "NET Framework 3.5SP1".



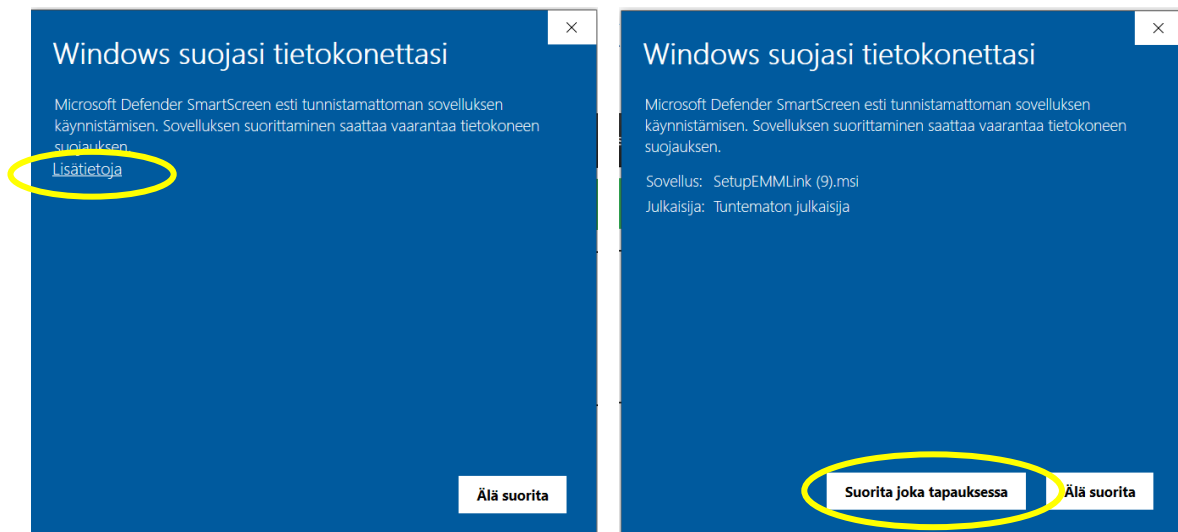
- Lataus käynnistyy ja lopuksi tulee ilmoitus tehdystä asennuksesta. Valitse "Sulje".



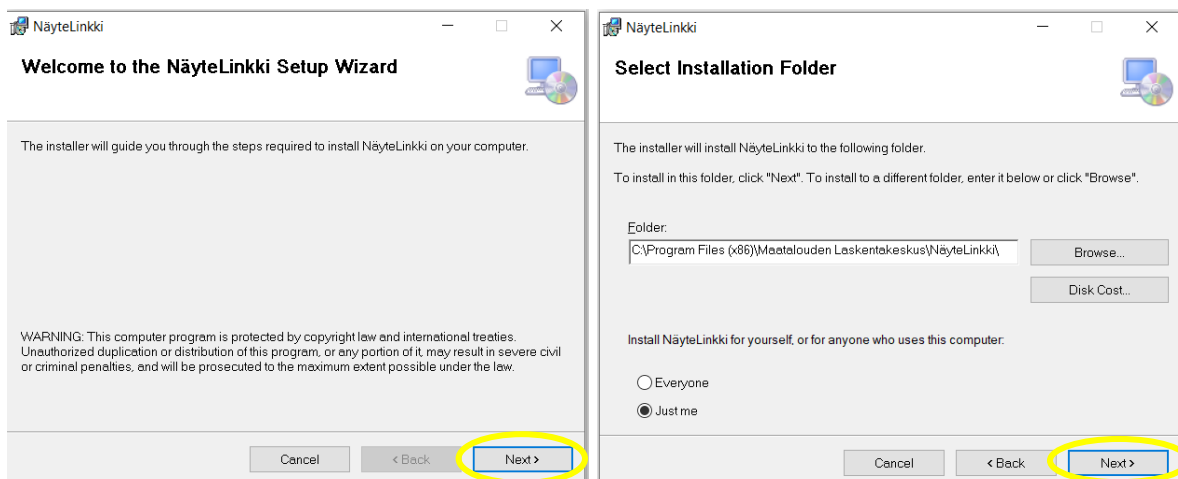
6. Tämän jälkeen NäyteLinkin lataus onnistuu. Klikkaa uudelleen "Lataa NäyteLinkki" ja / tai valitse sivun oikeasta yläkulmasta jo ladattu tiedosto (SetupEMMLink) klikkaamalla.



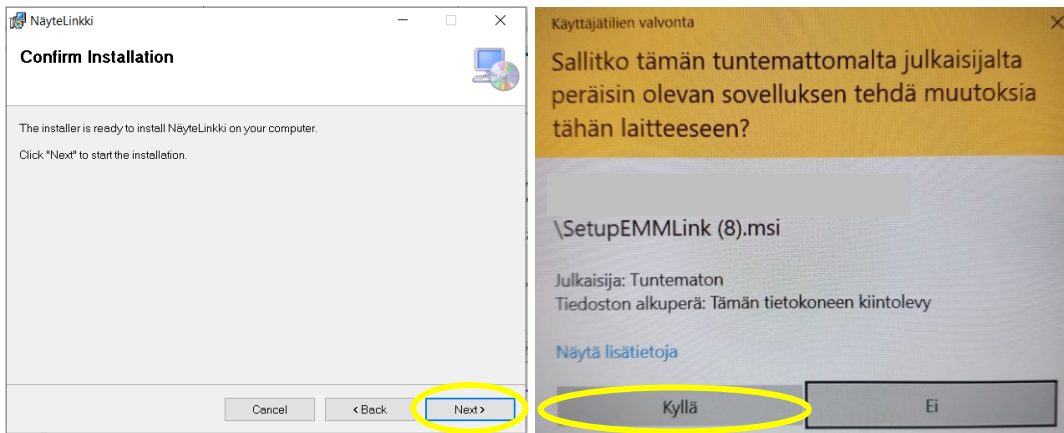
7. Avautuu Suojausvaroitusta, valitse "Lisätietoja" ja sieltä "Suorita joka tapauksessa".



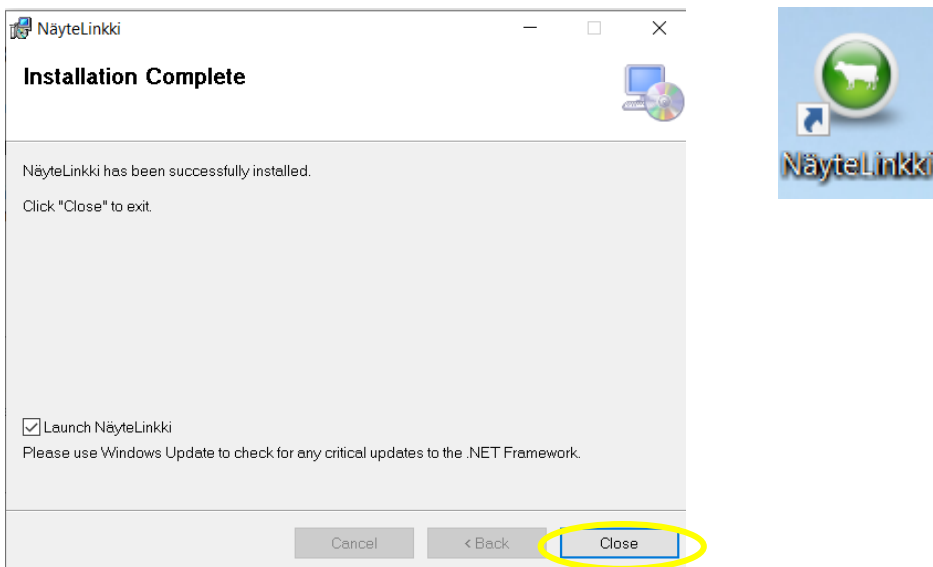
8. Aukeaa asennusikkuna, valitse "Next" ja seuraavassakin "Next".



9. Vahvista asennus valitsemalla "Next" ja salli muutokset vastaamalla "Kyllä".



10. NäyteLinkin lataus onnistui. Sulje ikkuna valitsemalla "Close". Työpöydälle ilmestyy NäyteLinkki-kuvake.



11. Samalla tulee suoraan ilmoitus puuttuvista tiedoista, klikkaa "Ok". Lisää käyttäjätunnus ja salasana, valitse kieli ja Tallenna. NäyteLinkki-ohjelma on käyttövalmis.

