

Täydentävät ehdot naudoilla

Tiina Soisalo

ProAgria Etelä-Pohjanmaa

Huhtikuu 2018



www.mavi.fi -> oppaat ja lomakkeet

Hakuopas 2018

Luonnonmukaisen tuotannon

korvauksen sitoumusehdot

Maatalouden investointituet

Maataloustuotannon

kirjaamisvaatimukset


Tukioikeuksien haku

kansallisesta varannosta

Täydentävien ehtojen oppaat

Valvonnan oppaat ja ohjeet

Täydentävien ehtojen oppaat

 Täydentävien ehtojen opas 2018

- Tulostettava opas

 Täydentävien ehtojen muistilista 2018

 Täydentävien ehtojen opas 2018, taulukot

Rehukirjanpito



REHUKIRJANPITO
Tilan rehutoimitukset, tuotanto ja käyttö

1 (1)

Lomakemalli

Vuosi:	Viljelijän / kotieläintuottajan nimi:

Rehualan alkutuotannon toimijan tulee pitää kirjaa seuraavista rehujen tiedoista:

A. Rehuhankinnat tilalle¹⁾ (esim. Tipurehu CC, Rehutehdas X Pori, sillo 4, 15 tonnia, 1.3.2016, broilerit, 2.4.2016)

Rivi	Rehun/tuotteen nimi	Myyjän/toimittajan nimi ja osoite	Rehuvastaston tunnistus ⁴⁾	Rehun määrä	Toimituspäivä	Eläinryhmä ²⁾	Rehun käytön lopettamisaika ³⁾
1							
2							
3							
4							
5							

B. Rehuluovutukset tilalta (esim. vehnä, Maatalousyhtymä OyAb Huittinen, 12 tonnia, 7.4.2016)

Rivi	Rehun/tuotteen nimi	Rehun ostajan nimi ja osoite	Rehun määrä	Toimituspäivä
1				
2				
3				
4				
5				

C. Tilalla itse tuotettu rehu⁵⁾ (esim. säilörehu, lohko Pihamaa, 20 pyöröpaalia, lihanaudat, -)

Rivi	Rehun/tuotteen nimi	Rehuvastaston tunnistus ⁴⁾	Rehun määrä	Eläinryhmä ²⁾	Rehun käytön lopettamisaika ³⁾
1					
2					
3					
4					
5					

¹⁾ Rehuhankinnoilla tarkoitetaan esimerkiksi täysrehujen, täydennysrehujen, rehun lisäaineiden ja esiseosten sekä rehuiden hankintaa tilalle

²⁾ Eläinryhmillä tarkoitetaan esimerkiksi vasikoita, lypsylehmiä, porsaita ja emakoita

³⁾ Rehun käytön lopettamisaika ilmoitetaan, jos käyttöön liittyy varoaika rehun sisältämän lisäaineen tai lääkkeen takia

⁴⁾ Rehun varastopaikka, esimerkiksi laakasilo

⁵⁾ Tilalla itse tuotetulla rehulla tarkoitetaan esimerkiksi heinää, tilaseosta tai viljaa

Rehujen lisäksi rehulainsäädäntö edellyttää kirjanpitoa biosidien ja kasvinsuojeluaineiden käytöstä sekä rehuista otettujen näytteiden tutkimustuloksista.

- Evira: Rehualan alkutuotannon toimijaksi rekisteröityminen (T=tuottaja, K=käyttäjä, S=sekoittaja, V=valmistaja) -> lomake F
-> rehun myyjä/luovuttaja oltava rekisteröitynyt
- Mitä tarkoitetaan rehulla?
 - kaikki suun kautta menevä tuote/aine, mukaan lukien mm. täydennysrehut, lisäaineet kuten säilörehun säilöntäaine
 - koskee: vasikat, hiehot, sonnit, lehmät/emot
- Rehuvarastotunnisteen muoto vapaa
 - numerointi?
 - säilytyspaikat yksilöitävissä

Rehukirjanpito jatkuu

- Miten
 - rahtikirjat/kuormakirjat
 - tuoteselosteet
 - verokirjanpito
 - Eviran lomake
 - oma kirjanpito

 - tilalla itse tuotettu rehu
esim. lohkokirjanpito

Rehuilla alv on 14%, lääkkeillä 10%.



Etelä-Pohjanmaa



ProAgria Keskusten ja ProAgria Keskusten Liiton johtamisjärjestelmälle on myönnetty ryhmäsertifikaatti

Eläinlääkkeet ja hoidot

- tuotantoeläinten lääkityksestä kirjanpito
 - myös homeopaattiset lääkkeet sekä ennaltaehkäisevät lääkkeet kuten matolääkitys/rokotus ja ilman varoaikaa olevat lääkitykset
- lääkerehut
- suositeltava käyttää eläimen EU-tunnusta

Miten ja mihin

- siemennys/terveyskorttiin, kirjallinen selvitys/erillinen vihko, reseptit, sähköisesti

- Lääkkeiden luovutus mahdollista vain Nasevaan kuuluville tiloille, jotka kirjaavat lääketiedot terveydenhuollon seurantajärjestelmään
- Säilytysaika 5 vuotta viimeisestä lääkkeen annosta huolimatta siitä, onko eläin elossa vai ei
- Valvonta kuluttajien turvallisuuden varmistamiseksi
 - vierasainevalvonta tuotantoeläimille: kiellettyjen aineiden käyttö kasvatuksessa elintarvikkeiden lääkejäämät
 - > näytteitä tiloilta, teurastamon elävistä eläimistä ja lihasta sekä maidosta

- Ei kuulu täydentäviin ehtoihin
- **Nautatilan terveydenhuoltosopimus**

ELÄINTEN TERVEYDENHUOLLON KANSALLINEN TASO NAUTATILALLA

- Tilalla on eläinlääkärin kanssa solmittu terveydenhuoltosopimus joka on kirjattu Nasevaan
- Eläinlääkäri tekee tilalle vuosittain vähintään yhden Naseva terveydenhuoltokäynnin.
- Tilalla on eläinlääkärin tekemä, terveydenhuoltokäynnin perusteella laadittu kirjallinen terveydenhuoltosuunnitelma, joka päivitetään vuosittain
- Tilalla noudatetaan lakisääteisiä vaatimuksia eläinten lääkityksistä ja hoidoista.
Antibioottihoidon varoajan päätyttyä lypsylehmän maidon jäämättömyys todetaan Eviran hyväksymällä testillä ja testin tulos kirjataan. Eläinlääkäri dokumentoi tilanteen terveydenhuoltokäynnillä sekä käy läpi muut lääkityksiin liittyvät käytännöt.

Tautikirjanpito/elintarviketurvallisuus

- Taudit, jotka vaikuttavat eläimistä ja kasveista saatavien elintarvikkeiden turvallisuuteen
 - mm. salmonella, EHEC (pastöroimaton maito)
- Ketjuinformaatio
 - teurastamon sivut
 - yksityiset teurastamot
- Ostorehujen ostot ETT:n positiivilistalta

Positiivilista kotieläntilan tukena

ETT

Eläinten terveys ETT ry pitää kotieläntilan tueksi positiivilista rehualan yrityksistä, jotka sitoutuvat muun muassa tarkastamaan jokaisen tuomansa tuotantoeläimille tarkoitettujen rehujen ja rehujen raaka-aineet salmonellan varalta.

Rehunvalmistajat, joilla rehuhygienia-asetuksen mukainen laadunvalvontasuunnitelma

• Agrox Oy	A, D
• Alavuden Öljynpuristamo Oy	C
• Altia Oy/Koskenkorva	C
• A-Rehu Oy	A, B
• Koskenkorva	C, D
• Varkaus	D
• Avena Nordic Grain Oy	A
• Mildola Oy	C
• Biofarm Oy	A, B, D
• Biokasvu Oy	C
• Elixi Oil Oy	A, C
• Oy Feedex Ab	A, D
• Finnamyli Oy	C
• Hankkija Oy	A, B, C
• Kotka	D
• Seinäjoki	D
• Säkylä	D
• Turku	D
• Isofarmi Oy	D
• Kankaisten Öljykasvit Oy	C
• Kinnusen Mylly Oy	A, D
• Kärki Nutrition Oy (Kärki-Agri)	A, B, D
• Lappajärven rehu osk.	D
• Lapuan Peruna Oy	C
• Liperin Mylly	D
• Nordic Soya Oy	C
• Pohjois-Pielaveden Maatalouspalvelu Oy	D
• Raisioagro Oy	A, B, C
• Kouvola	D
• Raisio	D
• Ylivieska	D
• RehuX Oy	A, B, D
• Satarehu Oy	D

A = rehuraaka-aineiden tuonti
B = rehuseosten maahantuonti
C = rehuraaka-aineiden valmistus

Kivennäis- ja vitamiinivalmisteiden tuonti ja valmistus sekä rehuraaka-aineiden ja rehuseosten jälleenmyynti eivät kuulu positiivilista-toiminnan piiriin, mikäli niiden ei katsota aiheuttavan salmonellariskiä.

Lisätietoja puh. (06) 412 6999

• Sata-Öljy Oy	C
• Suomen Viljava Oy	varastointia/käsittelyä

• Valio Oy	B, D
• Haapaveden tehdas	A, B, D
• Vilomix Finland Oy	A, B, D

Rehujen ja rehuraaka-aineiden tuojat

• Berner Oy	A
• Feed Imports Oy	B
• Feedline Ltd	A
• Oy Henry Teirs Ltd	A
• HK Scan Finland Oy	A
• Lantmännen Agro Oy	A, B
• Lantmännen ek för/Lantbruk, Holmsundin tehdas (Ruotsi)	E
• Västeråsins tehdas (Ruotsi)	E
• NHK-Keskus Oy	B
• Nutrisuin Suomi Oy	B
• RV Eurotrading AG Oy	A, B
• Oy Teollisuushankinta TH Ab	B
• VetAgro Oy	A, B
• WK Agro Oy	B

Rahtisekoittajat

• AP-Mylly Oy
• Farmirehu Tapani Korpela
• Hauhon Myllärit Oy
• Hilannon Mylly ky
• Oripään Koneasema Oy
• Pohjanmaan Rehujauhatus Oy
• Rehunsekoittamo Terho Mylly Oy
• Rehupalvelu Kulmanen
• Rehupalvelu Torikka & Isolaari Oy
• Samuli Simula Oy
• Tarvasjoen Rehupojat Oy
• Tilaviljasekoitus Oskaa Oy

D = rehuseosten valmistus
E = omavalvontaohjelma, ulkomainen
* = tuontitoiminta satunnaista

Biosidit

- Hyödynnä omavalvontasuunnitelmaa
- Päivittäin käytettävistä biosideista ei vaadita päiväkohtaista käyttömäärää ja ajankohdan kirjaamista esim. vedinkastot
- Tuhoeläinmyrkkujen käyttökirjanpito

Esimerkkejä

BIOSIDI KÄYTTÖKIRJANPITO (DESINFIOINTIAINEET, JYRSIJÄMYRKYT, HYÖNTEIS- JA PUNKKIMYRKYT)

Pakollinen tieto keltaisella

Kirjanpito oltava, jos biosidia käytetään rehuvarastoissa tai ruokinta-astioiden ja rehujen kuljetus-, siirto- tai punnitusvälineiden käsittelyssä.

NIMI	OSTOPVM	OSTOMÄÄRÄ	KÄYTTÖMÄÄRÄ	KÄYTTÖPVM:T/AIKAVÄLI	KÄYTTÖTARKOITUS
Neporex	02.05.2015	5 kg	250g/10m ²	02.05.2015	kärpästorjunta olkikarsinoissa
				10.05.2015	kärpästorjunta olkikarsinoissa
				20.06.2015	kärpästorjunta olkikarsinoissa
				22.06.2015	kärpästorjunta olkikarsinoissa
				15.07.2015	kärpästorjunta olkikarsinoissa
Agita	10.05.2015	1 kg	400g/320ml vettä	10.07.2015	ikkunoiden reunat, johon eläimet eivät yllä
			400g/320ml vettä	21.08.2015	ikkunoiden reunat, johon eläimet eivät yllä
Virkon S	01.06.2015	10 kg	100g/10l vettä	1.6.15 - 3.6.15	navetan vuosipuhdistus, karsinat
	20.07.2015	10 kg	100g/10l vettä	2 x viikossa, ma ja pe	juoma-altaat ja kupit
					kumisaappaiden pesu
Rotanmyrky 342	22.07.2015	30x50g, 8kpl	syötti syöttölaatikkoon	22.07.15 - 20.08.15	rotat rehuvarastossa

Torjunnan kesto voi vaihdella 2-5 viikkoa jrsijöiden määrästä riippuen, mutta torjuntaa saa jatkaa yhtäjatkoisesti korkeintaan 5 viikkoa. Syöttien jatkuva käyttö on kielletty.

Navetta-Radar	22.07.2015	2 pulloa		22.07.15 - 30.09.15	kärpäset navetta tiloissa
Sulje ikkunat ja ovet ennen sumuttamista. Ravista tölkkiä huolellisesti ennen käyttöä. Valmistetta sumutetaan 3-4 sekuntia / 30 m ³ 80-90 cm:n etäisyydellä pinnoista. Sumutuksen jälkeen käsitelty tila pidetään suljettuna noin 10 minuuttia. Enintään kaksi käsittelyä vuorokaudessa samassa tilassa.					

Elintarvikkeet

- Eläintuotanto
 - ostoeläimet, salmonellanäyte, eristäminen
 - tarkastukset mm. navettahygieniatarkastus

- Maidontuotanto
 - eläimet puhtaita
 - tuhoeläimet
 - vesitutkimus

Naudat tulee pitää puhtaina
puhdas



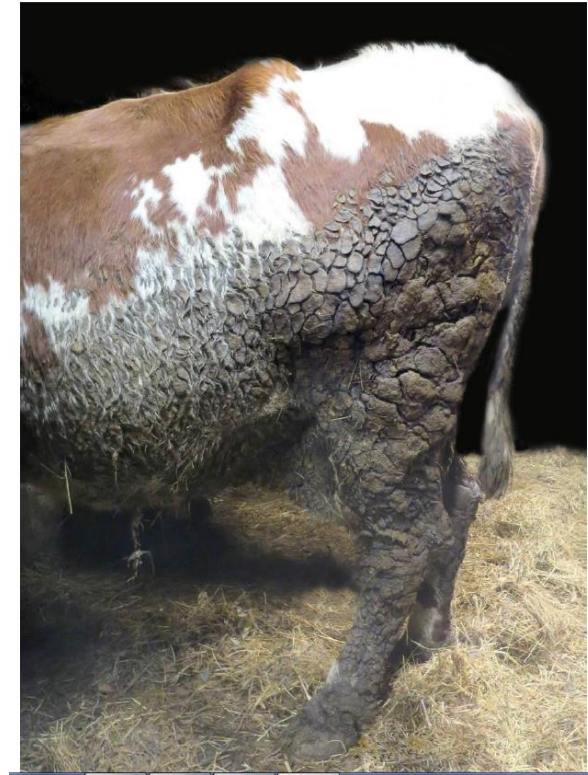
hieman likainen



Likaisia



Erittäin likaisia



Eläinten merkintä ja rekisteröinti

- Korvamerkit
 - tilapäismerkit
 - 20 pv aikaa laittaa korviin tai ennen siirtoa syntymäpitopaikasta, poikkeuksena biisonien vasikat (vieroitusvaiheessa, viimeistään 9 kk:n iässä)
- Rekisteröinti
 - 3 pv:n sääntö tai 7 pv: sääntö
- Inhimillinen erehdys 7 + 7 + 7 rekisteröinti - ilmoituksissa

Inhimillinen erehdys

- Voidaan soveltaa pieniin rikkeisiin, naudat, lampaat, vuohet
 - Joita ei voi korjata
 - Jotka ovat laadultaan, vakavuudeltaan ja kestoaltaan vähäisiä

- Ainut käyttökohde on rekisteri-ilmoitukset

Vain yksi myöhässä tehty ilmoitus -> ei viivepäivien enimmäismäärää

Jos useampia kuin yksi -> inhim. erehdyksen soveltaminen mahdollista jos yksilöilmoituksia korkeintaan 7 kpl ja 7% ja ilmoitukset myöhässä korkeintaan 7 päivää inhimillisistä syistä johtuen

Soveltaminen mahdollista jos valvontahetkellä tilalla ei ole havaittavissa eläintenpitoon liittyviä vakavia puutteita

TÄYDENTÄVIEN EHTOJEN ELÄINTEN HYVINVOINNIN VAATIMUSLISTAT

Täydentävien ehtojen vaatimukset 2018

[kalkkunat](#), täydentävien ehtojen vaatimukset 2018

[Broileri](#), täydentävien ehtojen vaatimukset 2018

[Hevonen](#), täydentävien ehtojen vaatimukset 2018

[Lammas](#), täydentävien ehtojen vaatimukset 2018

[Munivat kanat](#), täydentävien ehtojen vaatimukset 2018

[Nauta yli 6 kk](#), täydentävien ehtojen vaatimukset 2018

[Sika](#), täydentävien ehtojen vaatimukset 2018

[Vasikka](#), täydentävien ehtojen vaatimukset 2018

[Vuohi](#), täydentävien ehtojen vaatimukset 2018

[Muut tuotantoeläimet](#), täydentävien ehtojen vaatimukset 2018

[Ankat ja hanhet](#), täydentävien ehtojen vaatimukset 2018

[Turkiseläimet](#), täydentävien ehtojen vaatimukset 2018

[Strutsieläimet](#), täydentävien ehtojen vaatimukset 2018

[Peurat](#), täydentävien ehtojen vaatimukset 2018

[Biisoni](#), täydentävien ehtojen vaatimukset 2018

Hautaus, kotiteurastus ja haaskakäyttö

- Kuolleenä syntyneet ja luomisjätteet saa haudata
- Hautauskartta (google maps, karttaikkuna, paikkatietoikkuna)
- Itsestään kuolleita, kuolleenä syntyneitä, tapettuja ei saa syöttää edes omille koirille
- Kotiteurastusjätteiden mukana pitää toimittaa korvamerkit suljetussa muovipussissa
- Haaskakäyttöön saa laittaa alle 1 vuoden ikäisen naudan, oltava haaskarekisterissä, ilmoitukset kuukausittain sinne viedyistä eläimistä

pp - AA - VVVV	pp - AA - VVVV						
>	208 406	31.07.2017	Tuotannossa				
∨	195 181	17.04.2017	Tuotannossa				
EU-tunnus	Koko	Hinta	Tilauksen tila	Arc. noutopv	Noudon tila	Noutopv	Selitys
F1000011080003-5		62.53	Noudettu	18.04.2017	Laitoksella	18.04.2017	
F1000012022914-5		62.53	Noudettu	18.04.2017	Laitoksella	18.04.2017	
F1000012408428-7	Alle 6kk	85.85	Noudettu	18.04.2017	Laitoksella	18.04.2017	
F1000012671865-8	Alle 6kk	62.53	Noudettu	18.04.2017	Laitoksella	18.04.2017	
null	Merkittön	0	Noudettu	18.04.2017	Laitoksella	18.04.2017	
null	Merkittön	0	Noudettu	18.04.2017	Laitoksella	18.04.2017	
null	Merkittön	0	Noudettu	18.04.2017	Laitoksella	18.04.2017	
∨	184 750	09.01.2017	Tuotannossa				
EU-tunnus	Koko	Hinta	Tilauksen tila				
F1000010535591-5	Yli 6kk	136.82	Noudettu				
null	Merkittön	0	Noudettu				
>	182 117	14.12.2016	Tuotannossa				
>	159 045	18.05.2016	Valmis				
>	157 058	02.05.2016	Valmis				

Alla on hinnasto niiden eläinten kohdalta, joille voit tilata noudon raatonetti.fi-palvelussa.

	Hinta	Lisäeläimenä	Lisäeläinhinta
Kotiteurasjäte, lammas	37.07	Kyllä	0
Kotiteurasjäte, nauta	110.34	Kyllä	50.43
Kotiteurasjäte, vuohi	37.07	Kyllä	0
Lammas alle 6 kk	37.07	Kyllä	0
Lammas, yli 6 kk	37.07	Kyllä	20.16
Nauta nuori, alle 6 kk	69.23	Kyllä	50.43
Nauta vastasynt., ilman korvamerk.	69.23	Kyllä	0
Nauta yli 6 kk	110.34	Ei	
Vuohi, alle 6 kk	37.07	Kyllä	0
Vuohi, yli 6 kk	37.07	Kyllä	20.16

Lanta ja lannankäsittely ruokintapaikalla

- Mahduttava 12 kk:n lantavarasto
huomioiden max 4kk:n laidunnusjakso
- Kuivalanta-aumat pelloilla - työtekniinen tai hygieeninen syy
- väh. ka 30%
- Kovapohjainen alusta
- Pysyvät ruokintapaikat katettuja ja tiivispohjaisia
- Toiminnallisesti eläinsuojan yhteydessä sijaitsevien ulkotarhojen ja jaloittelualueiden ei tarvitse olla katettuja

ProAgrian NEUVO 2020 -palvelut asiakkaillemme

- Viljelijällä mahdollisuus saada asiantuntijanäkemyistä
 - maatalan energiatehokkuuteen
 - kasvinsuojeluun
 - luomuun
 - kilpailukykyyn
 - tuotantoeläimiin
 - terveydenhuoltosuunnitelmiin
 - ympäristöön

Maatilojen nykyaikaistaminen ja kilpailukyvyn parantaminen

- Suunnitelma maatilan nykyaikaistamisesta ja kilpailukyvyn parantamisesta
 - Neuvoja tekee tilalla tilannearvion tilan toiminnasta ja sen kannattavuudesta.
 - Neuvoja laatii laskelmat tilan eri kehittämismahdollisuuksista esim. tuotantosuunnan tai yritysmuodon muutokset.
 - Viljelijä harkitsee, miten tilaansa kehittää.
 - Mahdollinen seuranta- ja raportointi
- Neuvontatapahtuma voi olla myös spesifimpi. Tällöin käynnillä keskitytään vain esim. investointiin tai sukupolvenvaihdokseen.
- Erityisen tärkeänä nähdään velkaisten ja taloudellisessa ahdingossa olevien tilojen neuvonta.