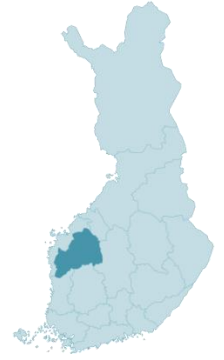


# Maidosta Maitoon onnistuneesti: KETOOSI KURIIN



Anttila A., Metsälä J., Huhtamäki T., Perasto S., Kuiri, S., Morri S.  
Maidosta Maitoon (MaMa) -hanke

Erilaisia aineenvaihduntasairauksia esiintyy eniten tuotoskauden alussa. Sairaudet johtuvat useimmiten maitotuotoksen voimakkaasta lisääntymisestä ja riittämättömän kuiva-aineen syönnin aiheuttamasta negatiivisesta energiataaseesta. Hankkeen tavoitteena on selvittää kliinisen ja piilevän ketoosin esiintymistä pilottitiloilla. Tavoitteena on myös lisätä tietämystä ketoosista ja erityisesti piilevästä ketoosista suomalaisilla maitotiloilla.

## Pilottitilat

**12 pilottitilaa - kaksi seurantajaksoa, joissa molemmissa:**

- Tilavierailu
  - Olosuhteet
  - Management
- **20 lehmää**
  - The PortaBHB® -liuskoilla ketoaineiden mittausta maidosta 1 x vk/lehmä (50 DIM)
  - Kuntoluokka
  - Liikkuminen
- **Ruokinta**
- **Etäkokouksia pilottitilallisten kanssa**
- **Tulokset!** Mitä voidaan tehdä paremmin?

Tapaamisia pilottitilallisten kanssa  
→ Benchmarkkaus!

## Tulokset

### Ruokinta:

- Säilörehu tärkein
- Rehumuutosten hallinta

### Olosuhteet:

- Mukavat oltavat niin umpi- kuin lypsykaudella
- Tilaa, ilmaa, pitävät lattiat

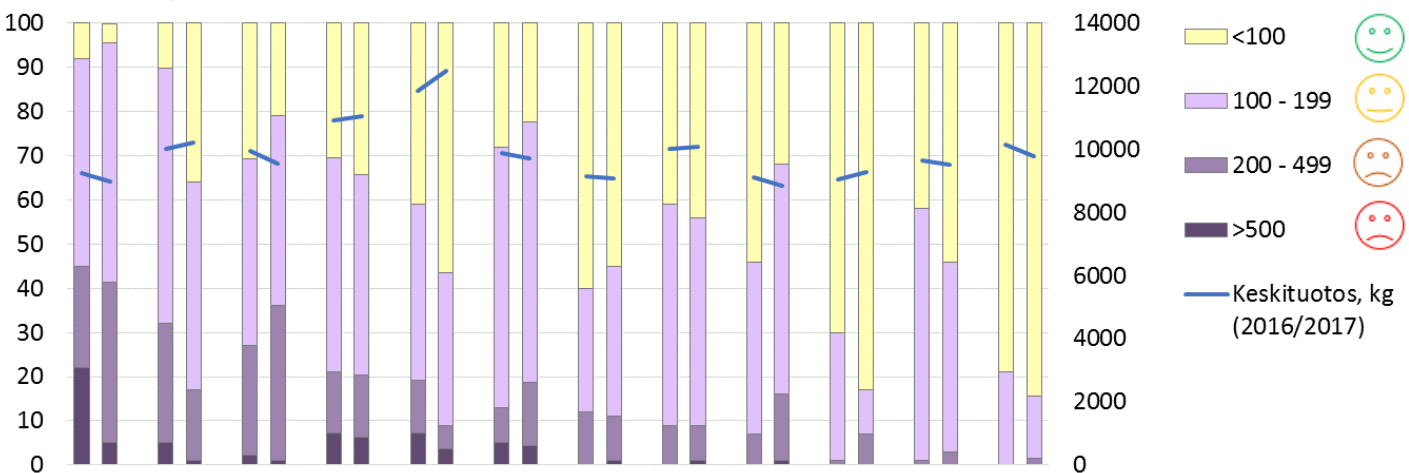
### Management:

- Kuntoluokan hallinta
- Toimenpiteet poikimisen aikaan ja tuotoskauden alussa

**Pidä silmät ja mieli avoinna!**

## Ketoosin esiintyvyys pilottitiloilla 1. vs. 2. seuranta

Ketoositulokset, %



Ruokintatapa<sup>1</sup>: PMR+L PMR PMR+L PMR PMR PMR+L TMR TMR E TMR TMR E  
 Lypsytapa<sup>2</sup>: R R R R R R A P R A A A  
<sup>1</sup>E = erillisuokinta, TMR = täysape, PMR = osittaisape, L = luomu.  
<sup>2</sup>A = lypsyasema, R = robotti, P = parsilypsy.



Euroopan maaseudun  
kehittämisen maatalousrahasto:  
Eurooppa investoi maaseutualueisiin

MaMa-hankkeen vastuullinen toteuttaja on ProAgria Etelä-Pohjanmaa, joka toteuttaa hanketta yhdessä Työtehoseura ry:n (TTS) ja ProAgria Keskusten Liiton kanssa. Hankkeen yhteistyökumppaneita ovat: Osuuskunta Maitosuomi, Mtech, Eläinten Terveys ETT ry, Valio Alkutuotanto, Oy DeLaval Ab ja Helsingin Yliopisto.  
<https://www.proagria.fi/mama>