

Terveystarkkailun tuloksia 2021

Terhi Vahlsten, Faba osk.

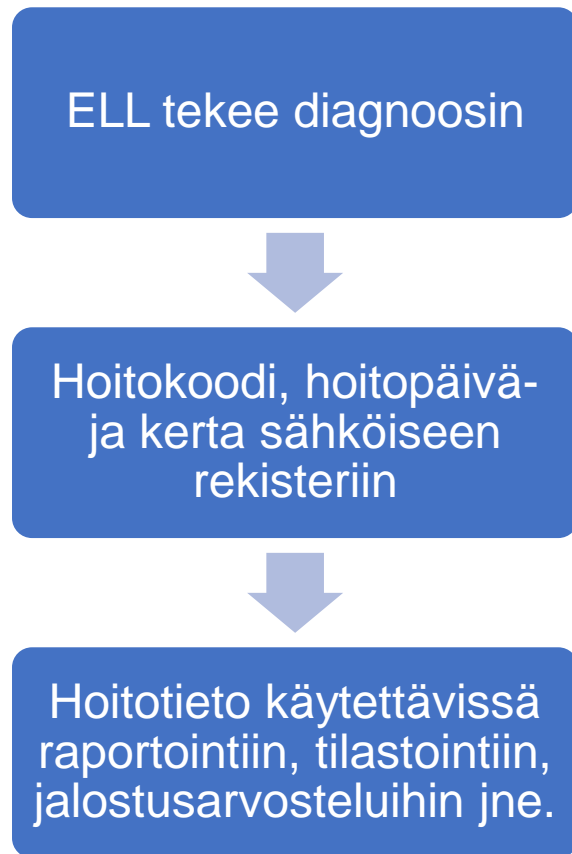


Terveystarkkailu = hoitotietojen keruu

- Terveystarkkailu alkoi vuonna 1982
- Terveystarkkailu on hyvin yksinkertaista
 - Kirjataan ylös diagnoosi, hoitopäivä ja –kerta
 - Siirretään tieto sähköiseen rekisteriin
- Yksinkertaisuus ja kattavuus terveystarkkailun vahvuudet
 - Ei vaadi erikoisia laitteita tai analyysejä
 - Kaikki voivat osallistua



Miten hoitotietoja kerätään?



Nautojen hoitokoodit (1/2)

010	Kiimattomuus	090	Muut sukuelinhäiriöt
011	Toimimattomat munasarjat	091	Jälkeisten jääminen
012	Hiljainen kiima	092	Synnytysvaurio
020	Häiriöt munasolun vapautumisessa, ovulaatiohäiriöt	100	Poikimahalvaus
021	Vivästynyt ovulaatio, pitkäkiimaisuus	101	Poikimahalvaus
022	Munarakkulan surkastuminen, follikkelat	102	Makaamaan jäänyt
023	Rakkulat	110	Muu halvaus
030	Muu hedelmällisyshäiriö	111	Muu kalsiumaineenvähd.
031	Oireeton uusiminen	112	hypokalsemia
			Muu halvautuminen

Karjanomistaja tai ELL kirjaa tiedot Nasevaan.

Nasevaan myös kaikki lääkitystiedot varoaikoineen.

Seminologit keräävät tuse-tiloilta.

Miten hoitotietoja hyödynnetään?

- FabaMAPPI: hoidot ja lääkitykset
- Kantakirja- ja polveutumistodistus
- MinunMaatilani eläinkortti, raportit
- Terveydenhuoltosuunnitelman taustatiedot (Emovet)
- ProTerveys-raportti
- Tuotosseurannan vuosiraportti
- SimHerd – Karjan terveyden talousanalyysi
- Terveysominaisuuksien jalostusarvot

Hoidot ja lääkitykset

Hoitopäivä(krt.) Hoito/hoidot

25.01.2021 (1) 53 Märkäkohtu

: Hieman kirkasta nestettä, O: 2xCL2,5

Lääkitykset

25.01.2021 Cyclix 250mikrog/ml inj.

Määrä yht. 2 millilitra

Kesto 1 vrk.

Varoajat Maito
päätyvät Liha 28.01.2021

Lääk.aloitt.

Lääke saatu

NAV Sonnihaku

VR Faabeli NTM 28

Utareterveys	115
1. lypsykauden alku	102
1. lypsykauden loppu	113
2. lypsykausi	117
3. lypsykausi	115

Terveystarkkailun tulokset 2021

- Terveystarkkailun tulokset koostetaan tuotosseurantakarjojen aloitushoidoista
 - Aloitushoito = hoitokerta 1
 - Aloitushoitoja 157 429 kpl
- Terveystarkkailuprosentti
 - Niiden tuse-karjojen osuus, joista on saatu vuoden aikana väh. 1 hoitomerkinä
 - **Vuonna 2021 94,6 %**
 - Terveystarkkailulla on hyvä kattavuus

Mitä lehmät sairastaa?

- Top 5 yleisimmät hoidot (% hoidoista):
 1. Hiljainen kiima (12,83 %)
 2. Utaretulehdus, äkillinen, kliininen (11,53 %)
 3. Rakkulat (5,79 %)
 4. Muu eläinlääkärin lääkemääräyksellä tehty ehkäisevä hoito (5,40 %)
 5. Poikimahalvaus (5,24 %)

Vrt. yleisimmät terveydelliset poiston syyt: huono hedelmällisyys ja utaretulehdus



Hoito-% sairausryhmittäin 2021

(Hoito-% = hoitomerkitöjen määrä 100 lehmää kohti)

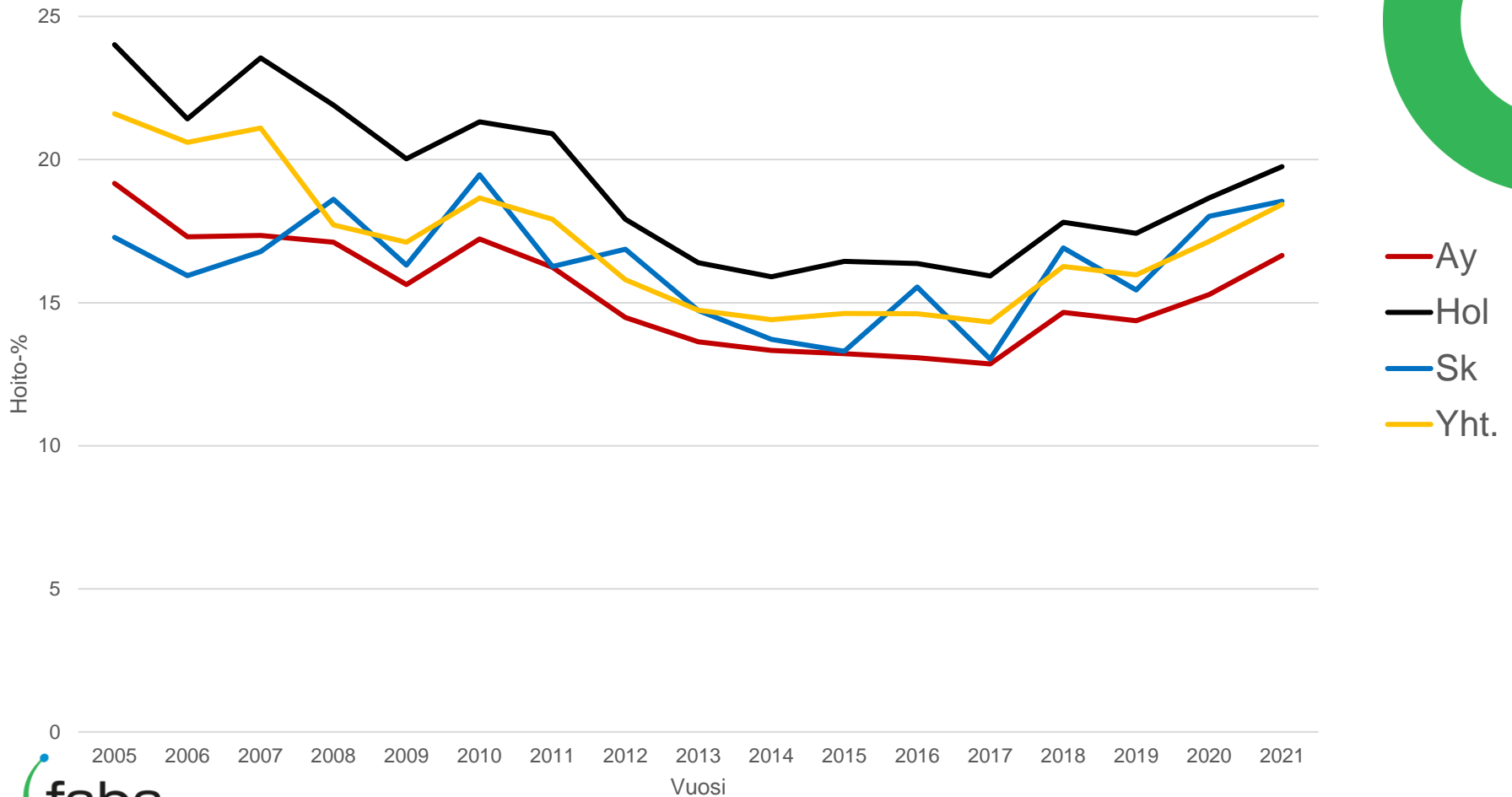
Sairausryhmä	Hoito-%
Hedelmällisyshäiriöt	24,85
Utaresairaudet	18,43
Poikimahalvaus	4,19
Sorkkasairaudet	2,77
Ruokinnalliset häiriöt	2,06
Asetonitauti	0,90
Muut sairaudet	22,45
Kaikki ell-hoidot yhteensä	75,65

Rotukohtaiset hoitoprosentit 2021

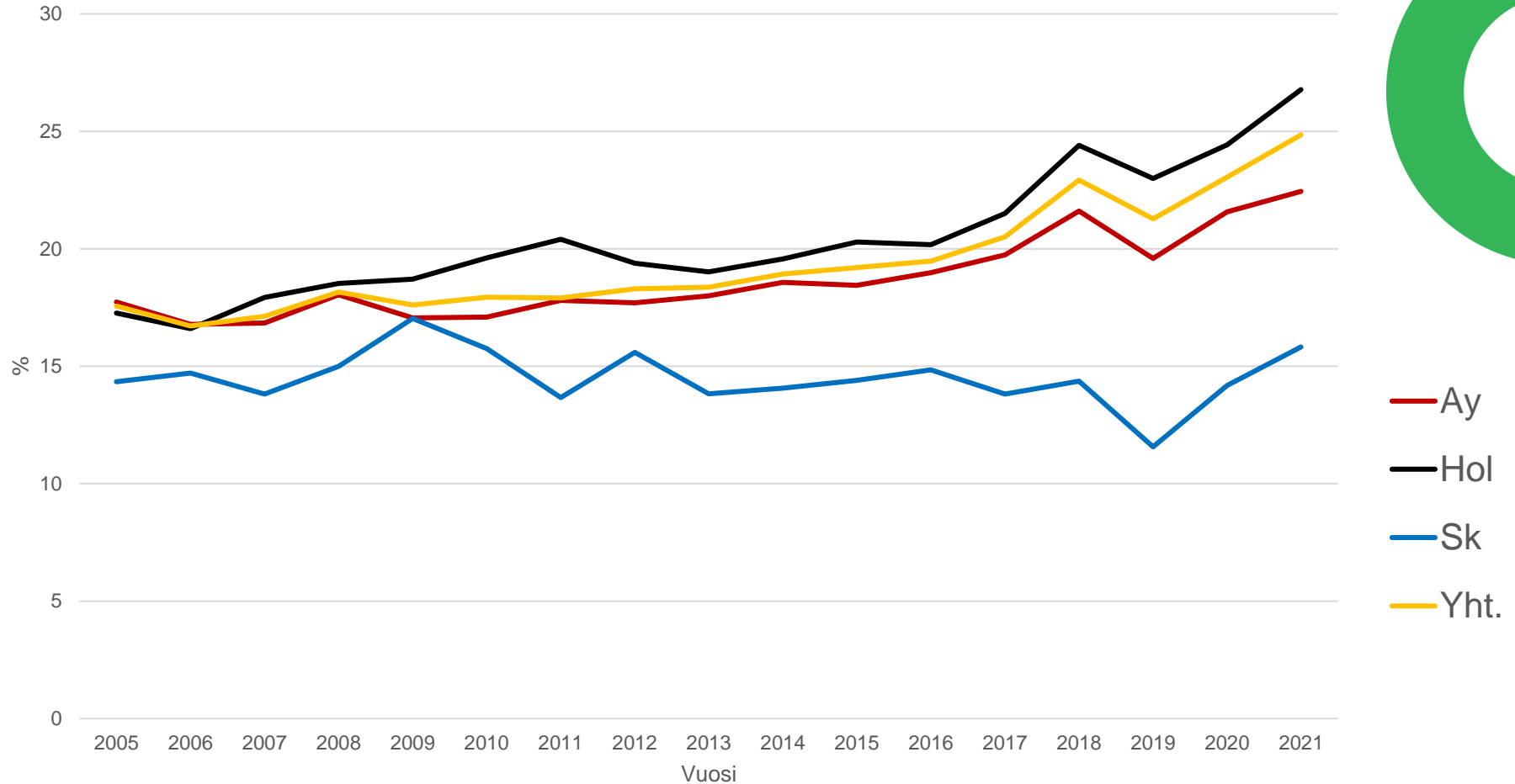
(Hoito-% = hoitomerkitöjen määrä 100 lehmää kohti)

Sairausryhmä	AY	HOL	SK
Hedelmällisyshäiriöt 10-62	22,44	26,78	15,82
Utaresairaudet 300-333, 610, 630	16,65	19,75	18,55
Poikimahalvaus 100,101	3,38	4,81	2,47
Sorkkasairaudet 359-370	2,31	3,13	2,42
Ruokinnalliset häiriöt 200-270, 660, 670	1,56	2,44	1,26
Asetonitauti 140, 650	0,78	0,99	1,37
Muut sairaudet	19,78	24,55	15,71
Kaikki ell-hoidot yhteensä	66,90	82,45	57,59

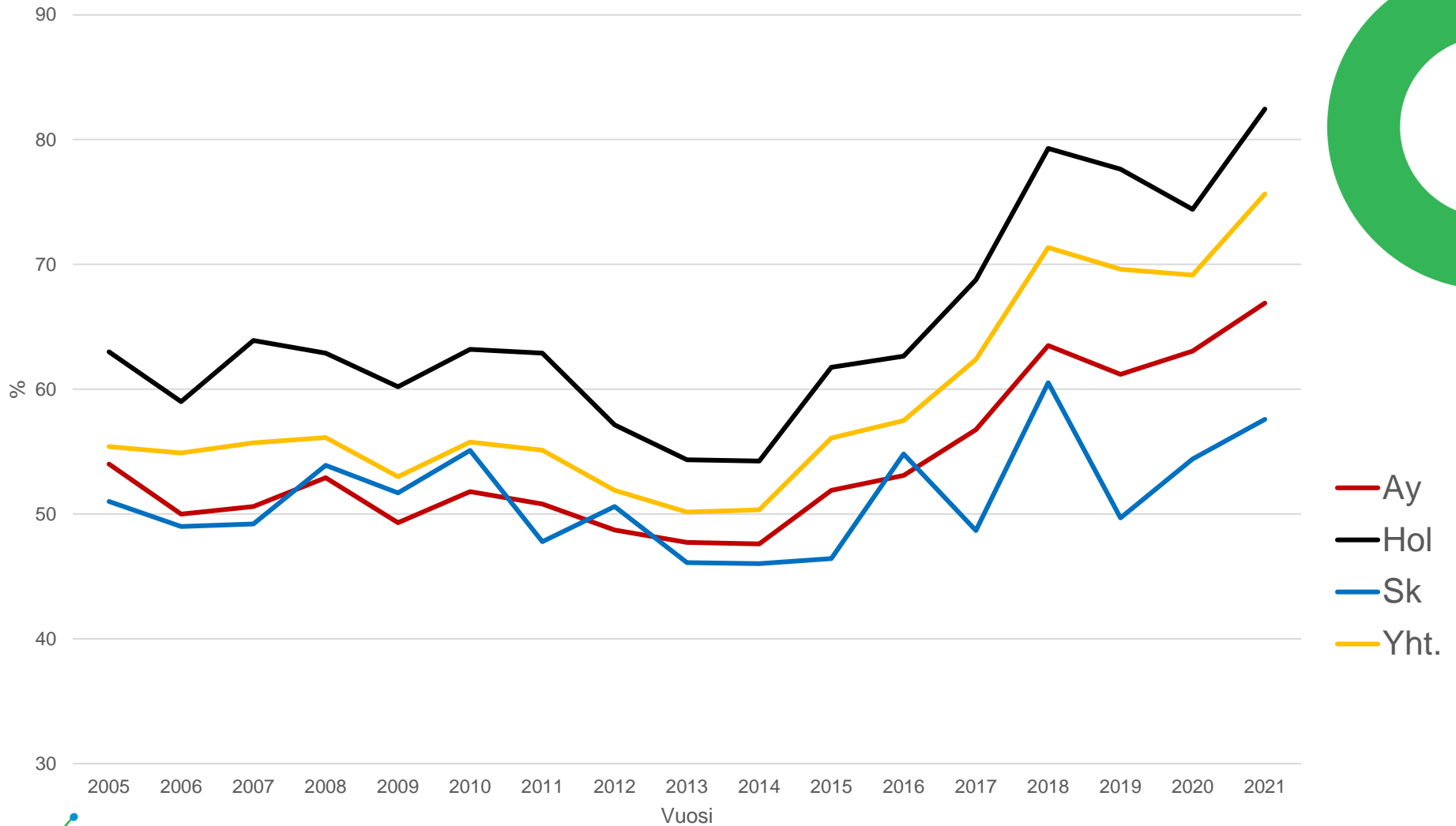
Hoitoprosentin kehitys: Utarehoidot



Hoitoprosentin kehitys: Hedelmällisyshoidot



Hoitoprosentin kehitys: Hoidot yhteensä



Terveys ja ikä

- Hoitoprosentit ensikoilla ja vähintään 6 krt. poikineilla

Sairausryhmä	Ensikot	Väh. 6 krt. poikineet
Hedelmällisyshäiriöt	22,00	43,24
Utaresairaudet	11,57	43,28
Poikimahalvaus	0,13	19,90
Sorkkasairaudet	3,47	6,30
Ruokinnalliset häiriöt	1,63	4,23
Asetonitauti	0,52	2,01
Muut sairaudet	21,22	42,88
Kaikki ell-hoidot yhteensä	60,54	161,84

→ Mitä enemmän poikimakertoja, sitä enemmän hoitoja

Terveys ja tuotostaso

- Hoitoprosentit eri keskituotostasoilla

Tuotostaso	Karjoja	Keski lehmä luku	Hed. hoidot	Utare-sairaudet	Poikima-halvaus	Ruok. häiriöt	Asetoni-tauti	Sorkka-sairaudet	ELL hoidot yht.
< 7500	319	40,06	13,54	10,16	3,03	0,98	0,48	1,20	37,48
7500 - 8499	384	39,52	13,90	11,86	3,59	1,05	0,75	1,52	41,41
8500 - 9499	839	45,03	18,47	15,69	3,98	1,47	0,94	2,31	60,43
9500 - 10499	1070	59,28	27,19	19,26	4,44	2,33	0,93	2,71	80,45
> 10500	833	78,10	35,47	25,48	5,17	3,00	1,15	4,15	108,89

➔ Mitä korkeampi keskituotos, sitä enemmän hoitoja

Yhteenveto

- Terveystarkkailu mahdollistaa monipuolisen lypsykarjan terveystarkkailun ja –seurannan sekä **terveysjalostuksen**
- Terveystarkkailun kattavuus on hyvä – 94,6 % tuse-karjoista
- Eniten hoidetaan hedelmällisyyttä ja utaretulehdusta
- Rotujen välillä on eroa terveydessä – suomenkarjaa hoidetaan vähiten, holsteinia eniten
- Lehmän ikä tuo mukanaan enemmän vaivoja
- Karjan tuotostaso vaikuttaa hoitojen määrään

Kiitos!



© Elly Geverink