

7.9.2017

1

MILTÄ SÄILÖREHUSATO NÄYTTÄÄ LAADULTAAN JA MÄÄRÄLTÄÄN

Laura Nyholm

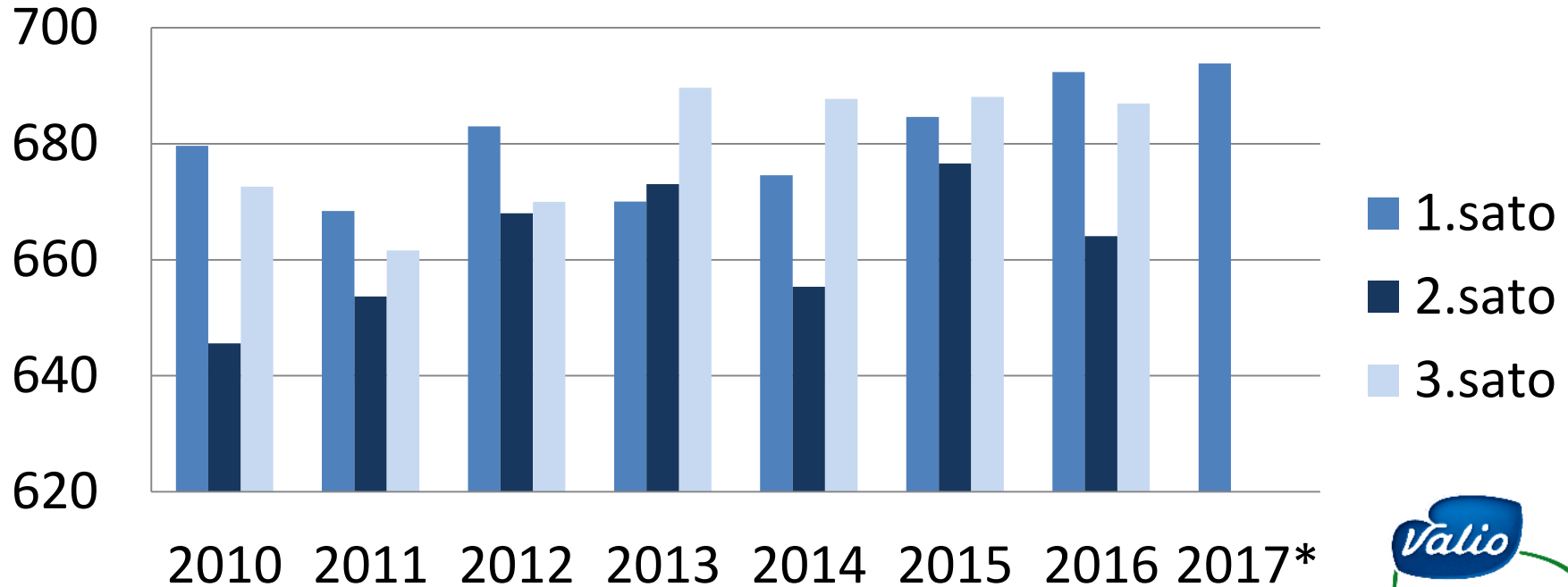


SÄILÖREHUIJEN KOOSTUMUS *8/2017

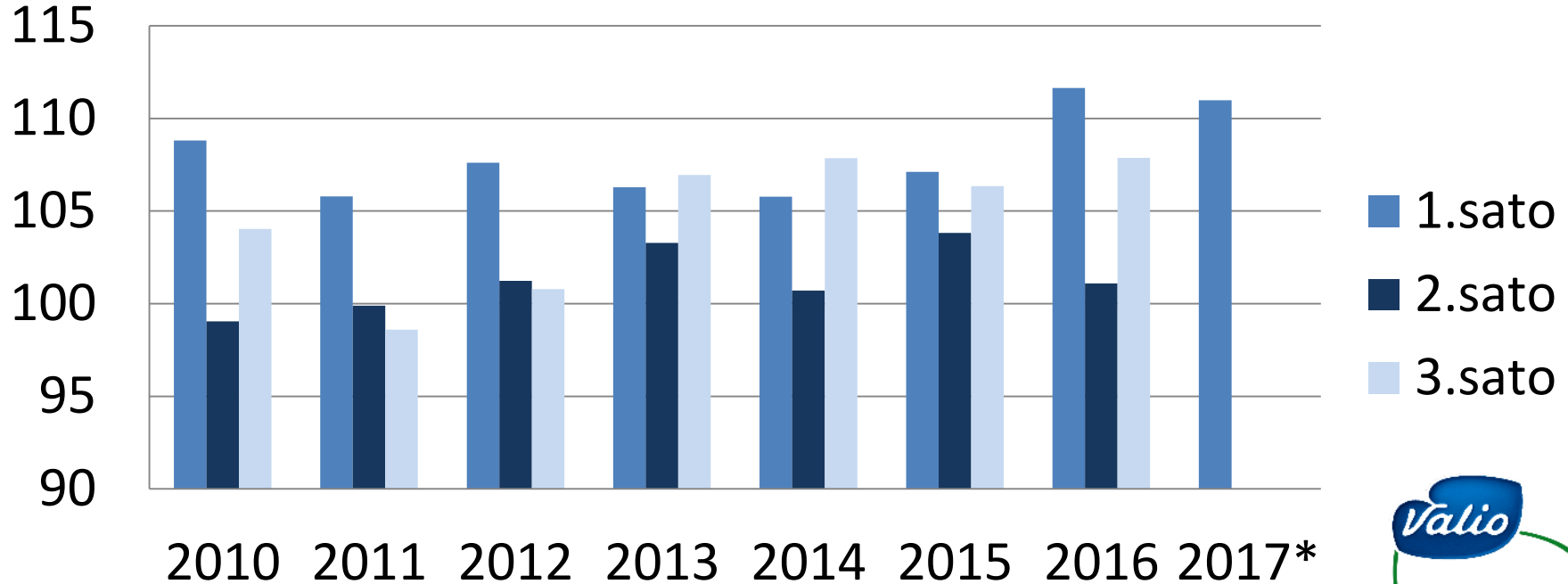
2017*	Kpl	Kuiva- aine g/kg ka	Raaka- valkuainen g/kg ka	NDF g/kg ka	D-arvo g/kg ka	Syöti- indeksi
1. sato	1868	340	145	542	692	111
2. sato	315	325	142	534	664	101
3. sato	95					
4. sato						
Ei tietoa	110					
kaikki	2388	337	144	538	686	109



Säilörehujen D-arvo

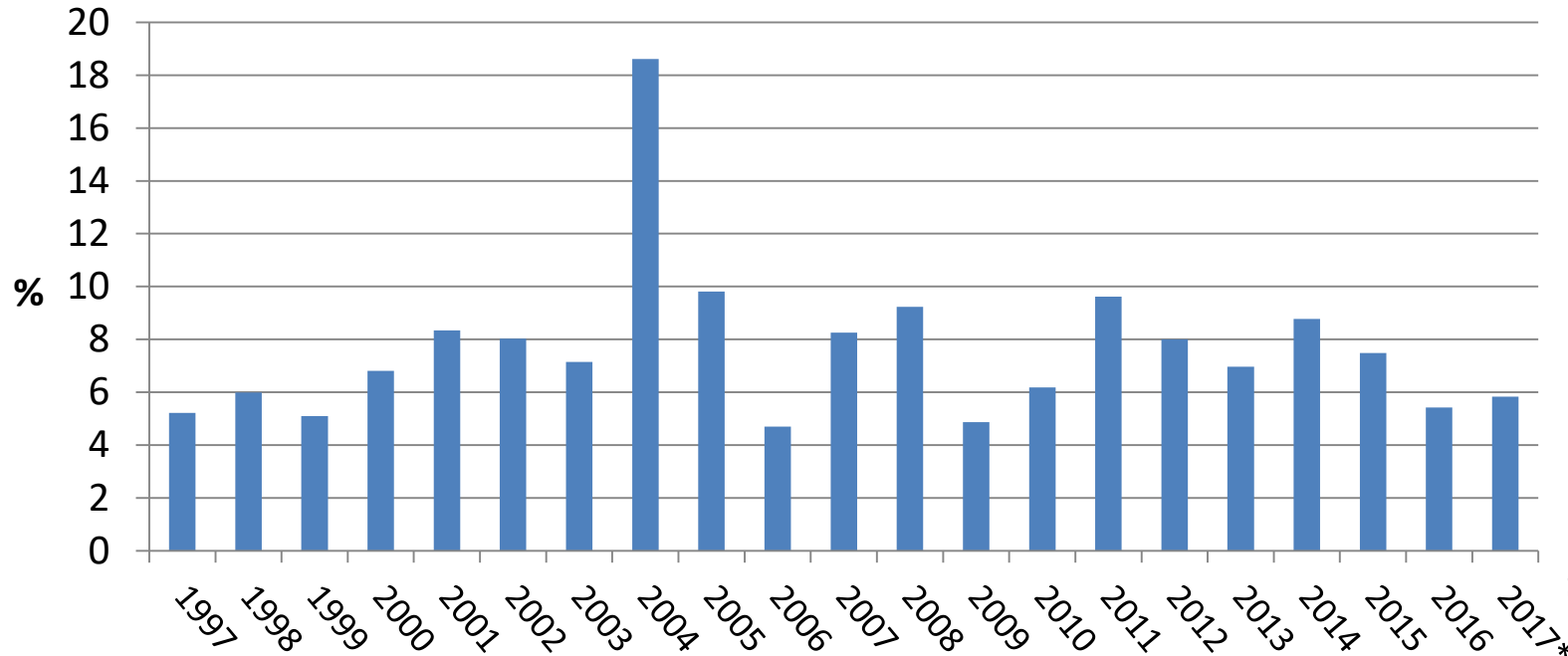


Säilörehujen syönti-indeksi



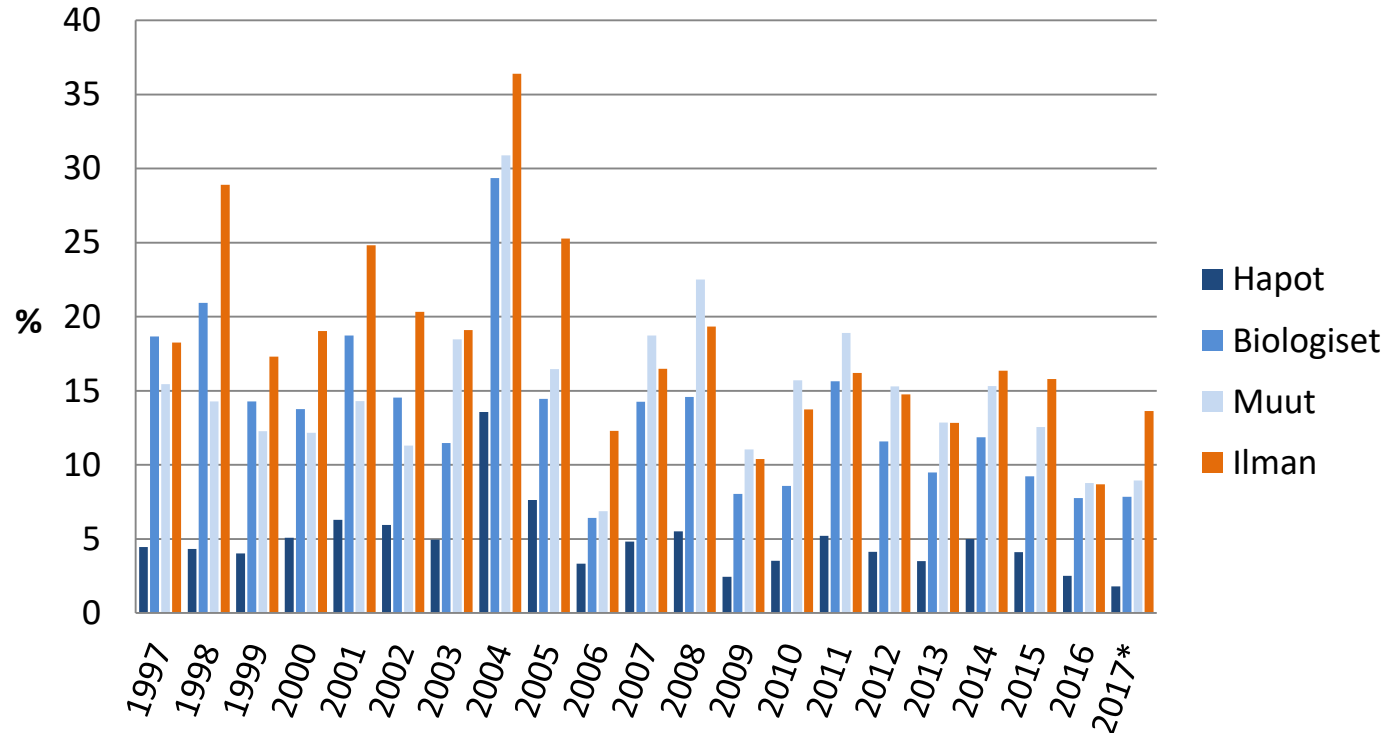
HUONOT REHUT, EPÄONNISTUNUT SÄILÖNTÄ

NH₃-N > 80 G/KG N (KUIVA-AINE <450 G/KG)

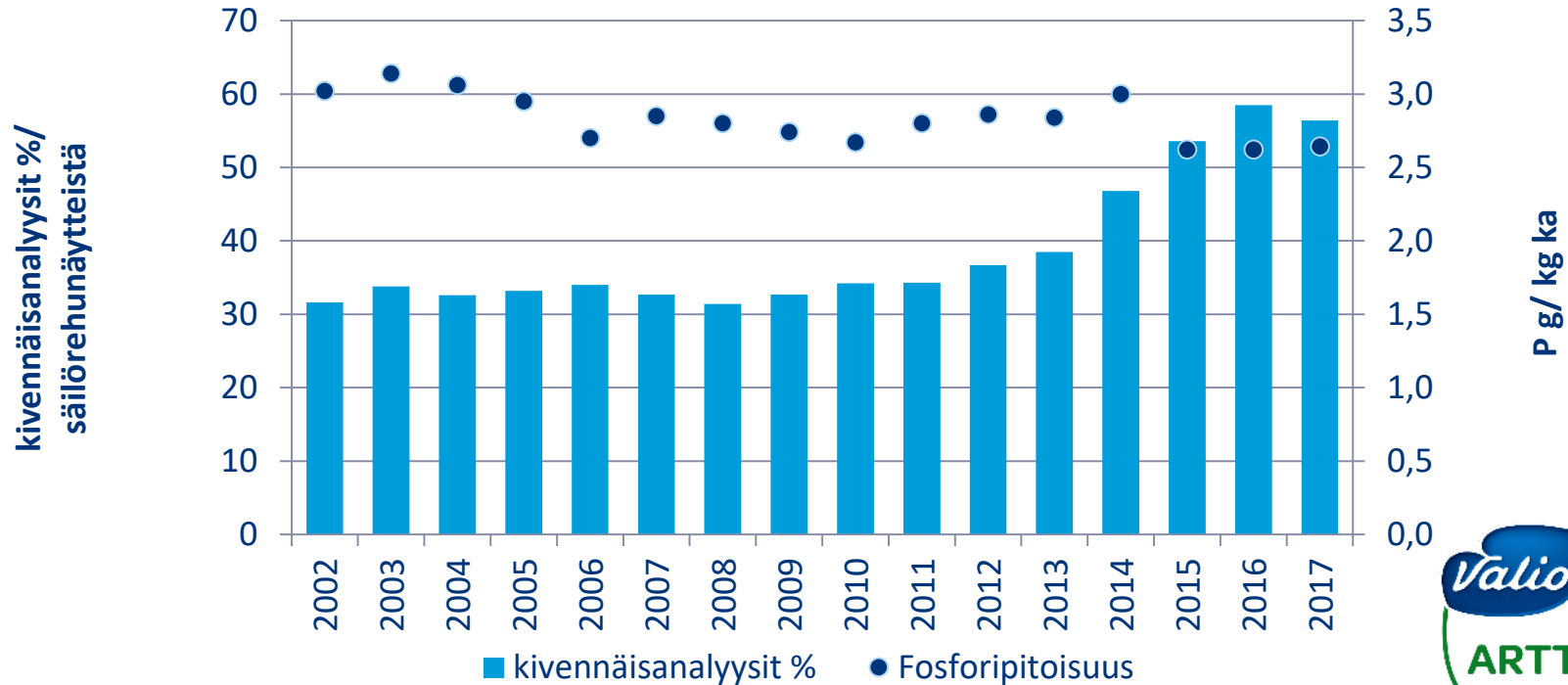


HUONOT REHUT, EPÄONNISTUNUT SÄILÖNTÄ

NH₃-N > 80 g/kg N (rehut, joiden ka < 450 g/kg)



SÄILÖREHUIJEN KIVENNÄIS- JA HIVENAINHEET



MAISSISÄILÖREHUJEN KESKIMÄÄRÄINEN KOOSTUMUS, SATOKAUDET 2014-2016

Vuosi	2014	2015	2016	Kaikki yhteensä
Lukumäärä, kpl	16	34	47	97
Kuiva-aine, g/kg	250	250	258	254
Raakavalkuainen g/kg ka	100	100	92	96
Kuitu (NDF) g/kg ka	510	544	512	523
D-arvo g/kg ka	670	678	656	666
iNDF g/kg ka	88	84	100	92
Tuhka g/kg ka	50	53	54	53
Sokeri g/kg ka	45	88	68	71
ME (energia-arvo)	10,4	10,5	10,2	10,3
Syönti-indeksi	116	116	114	115
Lukumäärä, tärkkelysanalyysit	4	8	19	31
Tärkkelys g/kg ka	107	13	100	79

*kuiva-aine:
tavoite 300

**tärkkelys:
tavoite 250-300



DRONE KNOWLEDGE





KIITOS!

*Tutustu lähemmin lehtiimme,
tuotteisiimme ja meihin:*

valio.fi

