

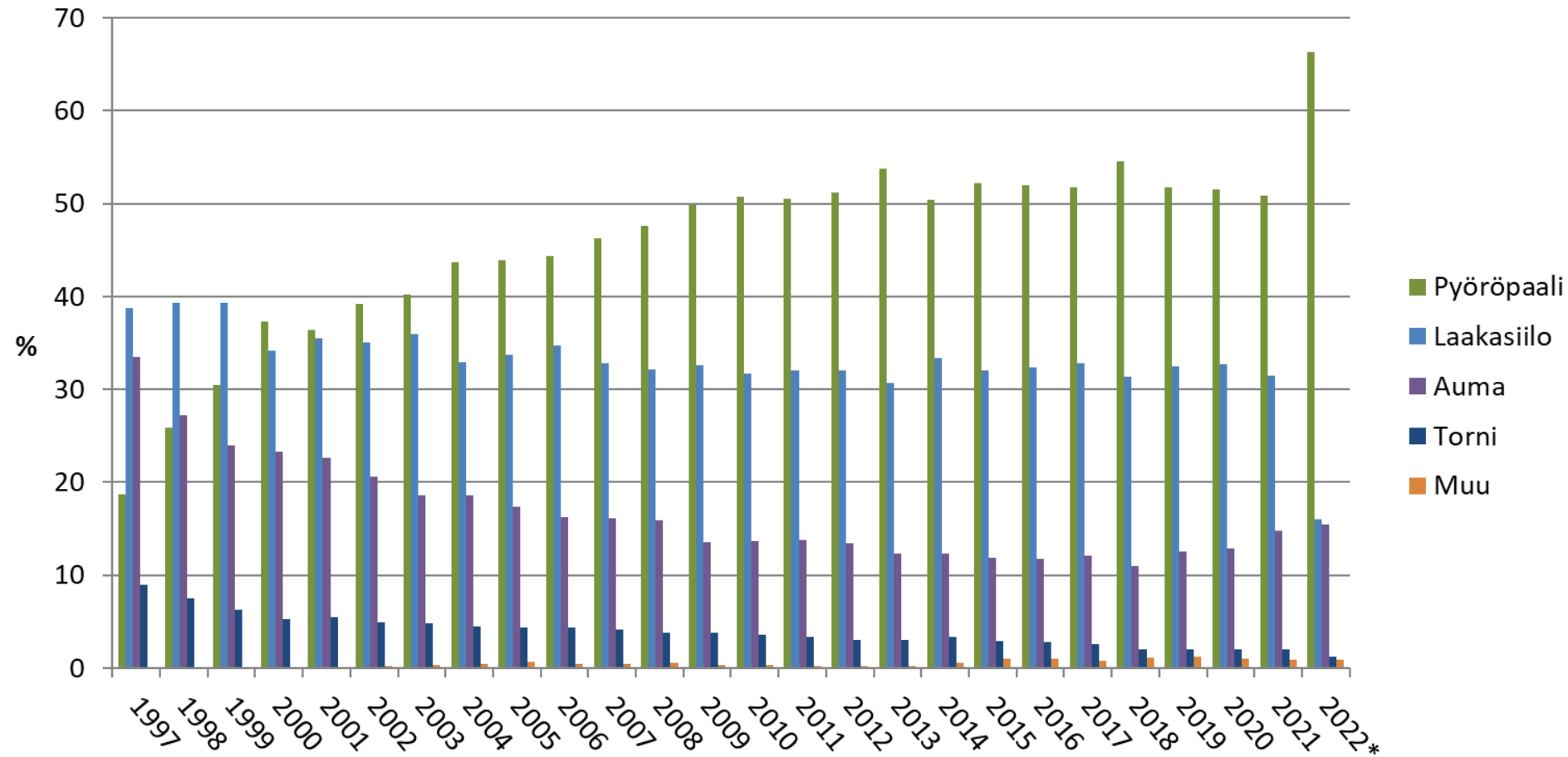


# MILLAISET SÄILÖREHUT KESÄLTÄ 2022

LAURA NYHOLM, VALIO ARTTURI

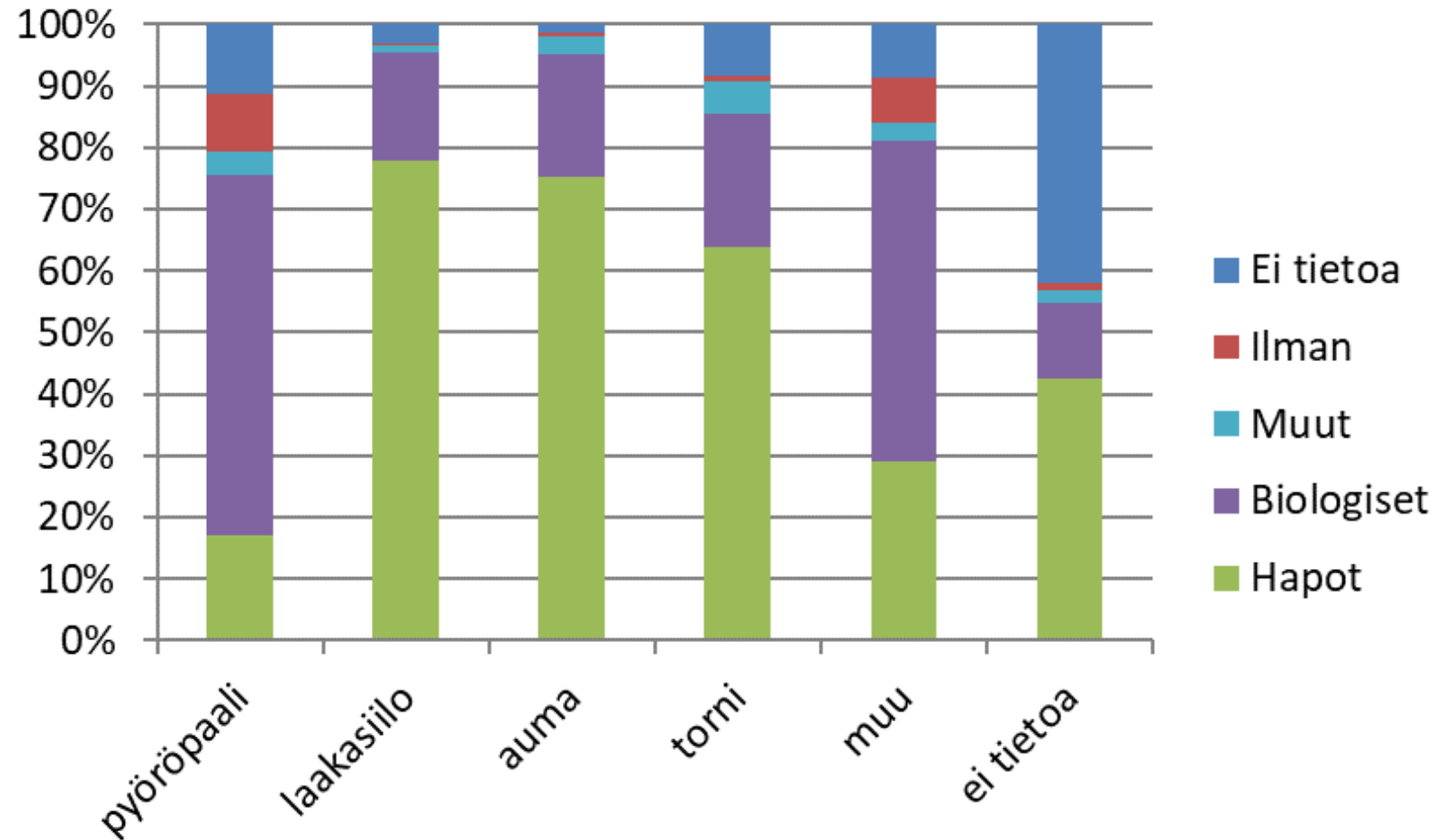
11.11.2022

# SÄILÖREHUNÄYTTEET SÄILÖTYYPEITTÄIN



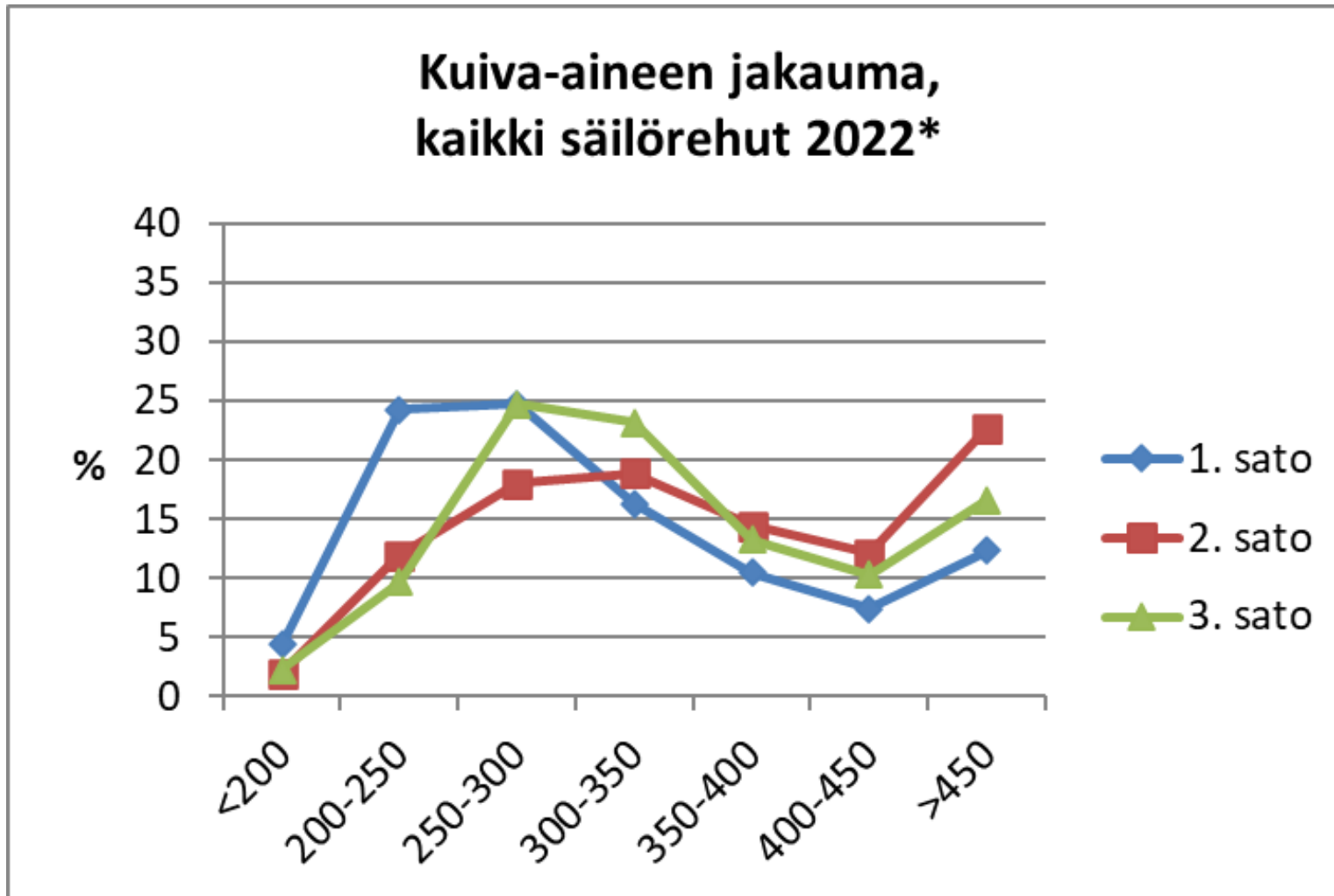
\*1.8.-11.11.2022 Huom! Suurin osa kauden 2022 analysoiduista säilörehuista on tässä vaiheessa paalirehuja. Tilanne muuttuu kun siilot aukaistaan ja siilorehuja on analysoitu enemmän.

# SÄILÖNTÄAINEET SÄILÖTYYPEITTÄIN SÄILÖREHUNÄYTTEISSÄ 2022\*



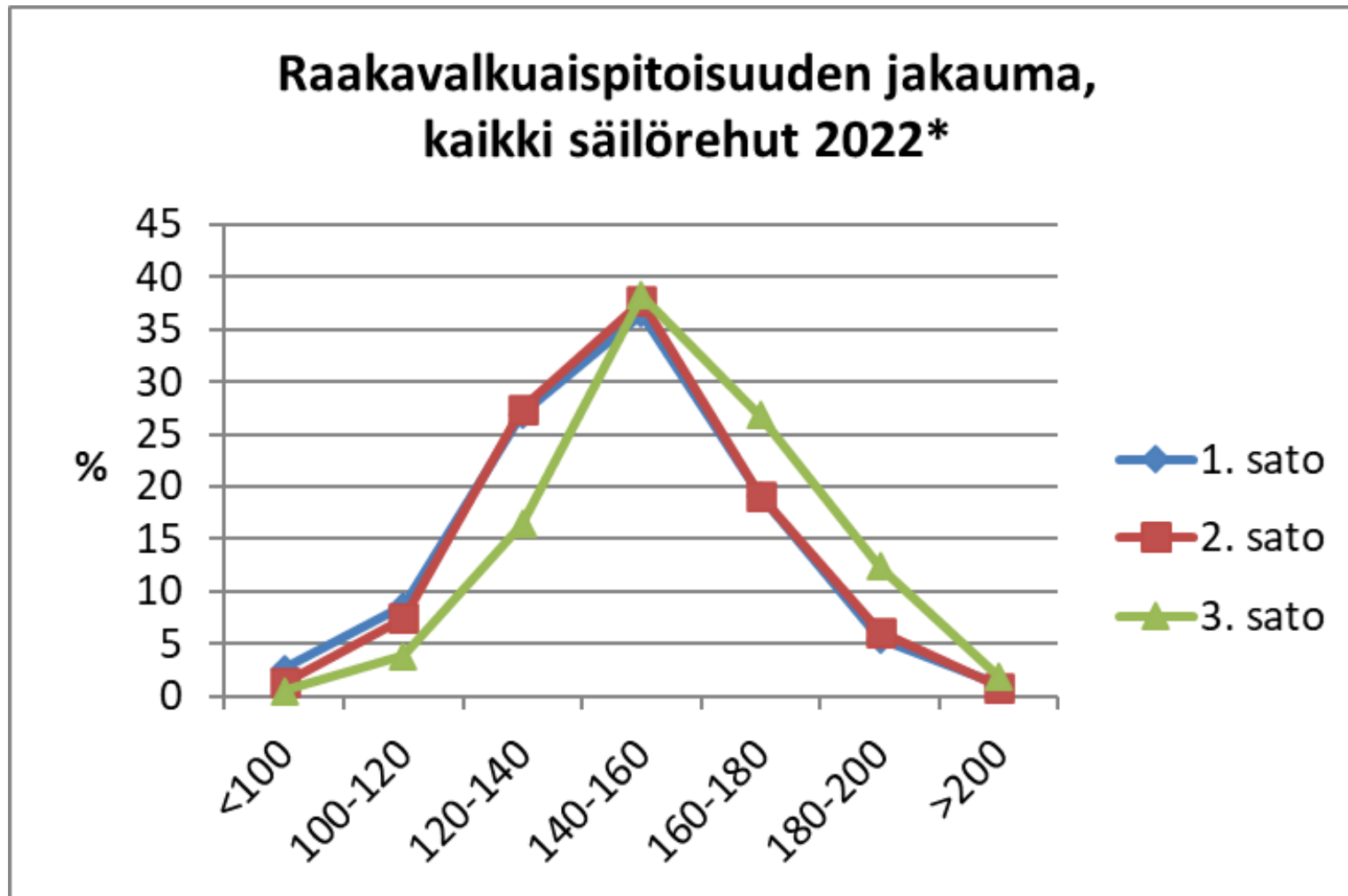
\*1.8.-11.11.2022

# SÄILÖREHUNÄYTTEIDEN KUIVA-AINE 2022\*



1.sato  
53% säilörehunäytteistä  
kuiva-aine alle 300

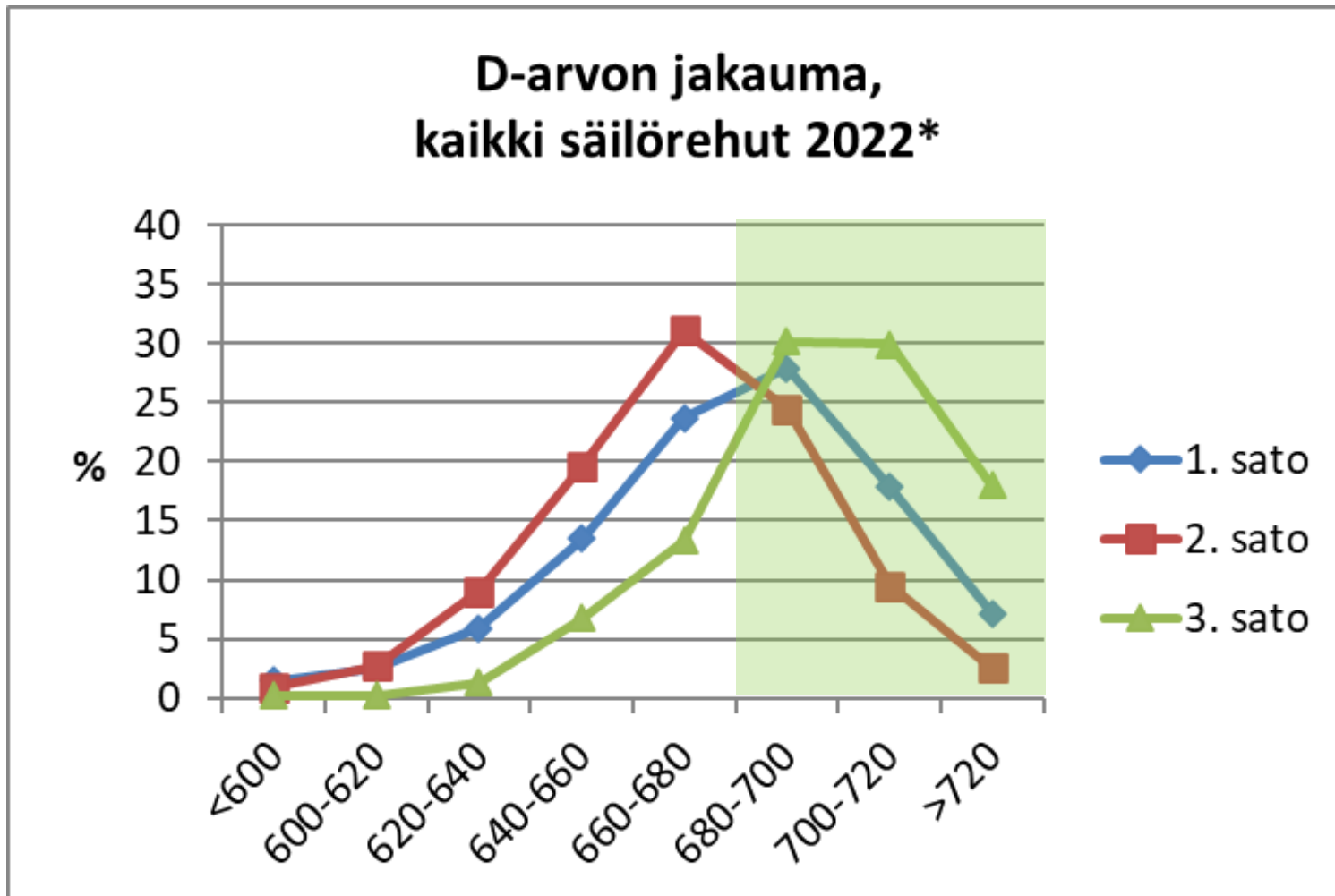
# RAAKAVALKUAISPITOISUUS 2022\*



\*1.8.-11.11.2022

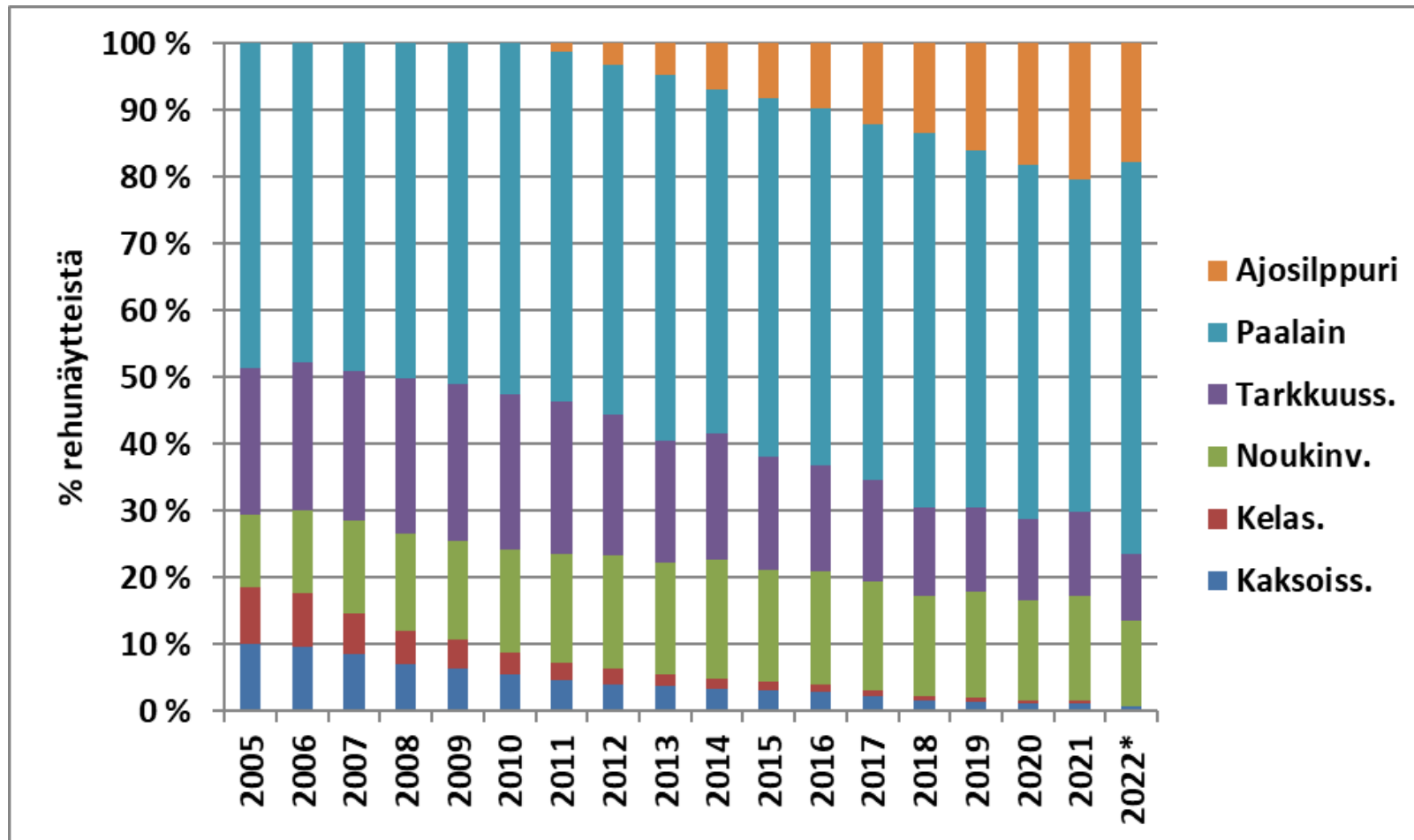


# SÄILÖREHUNÄYTTEIDEN D-ARVO 2022\*



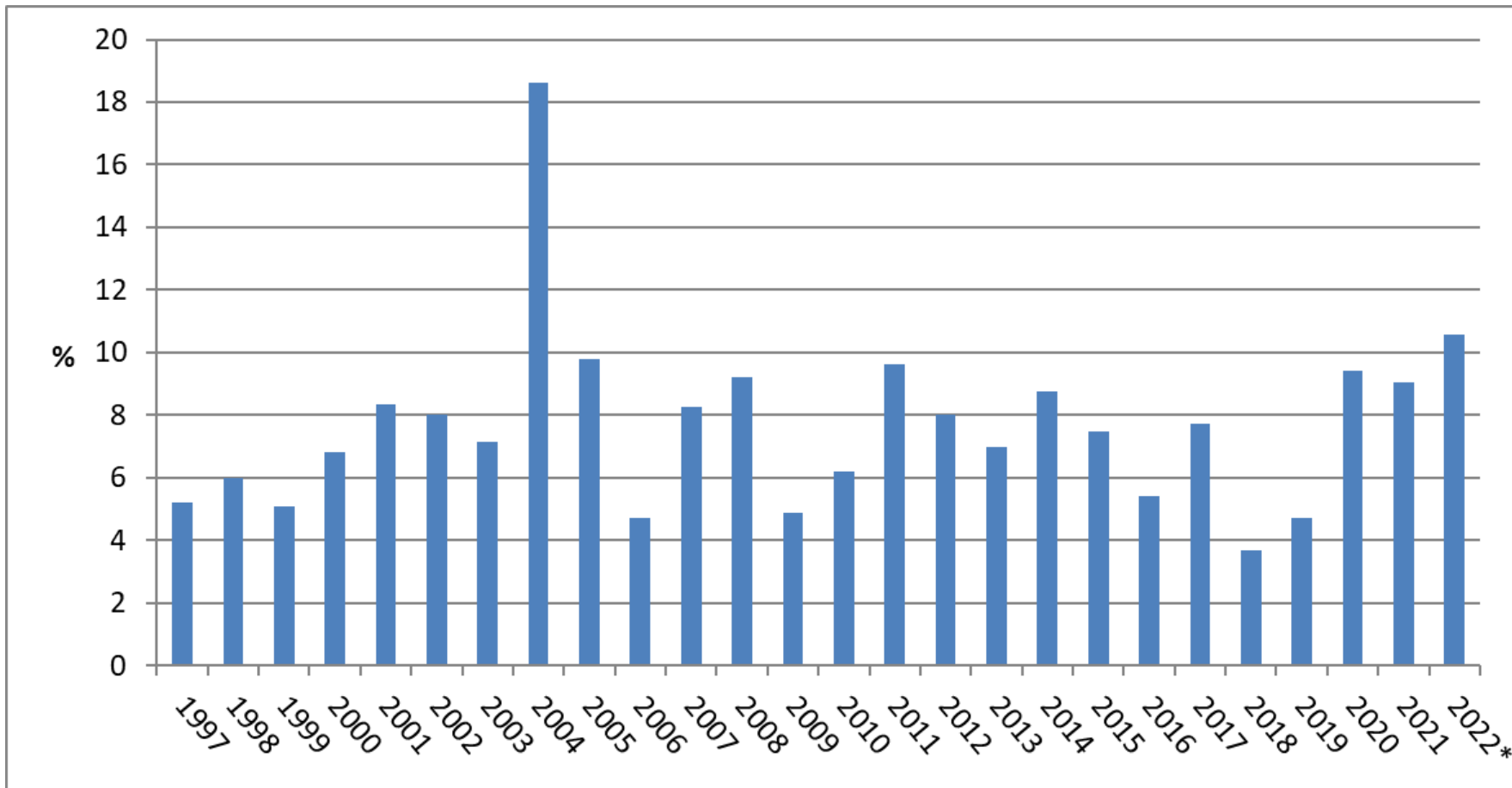
1.sato  
52% säilörehunäytteistä  
D-arvo yli 680 😊

# KORJUUKONEET 2005-2022\* (% SÄILÖREHUNÄYTTEISTÄ)



\*1.8.-20.10.2022

# SÄILÖNNÄLTÄÄN EPÄONNISTUNEIDEN REHUNÄYTTEIDEN OSUUS (AMMONIAKKI-N > 80 G/KG N, KA < 450 G/KG)

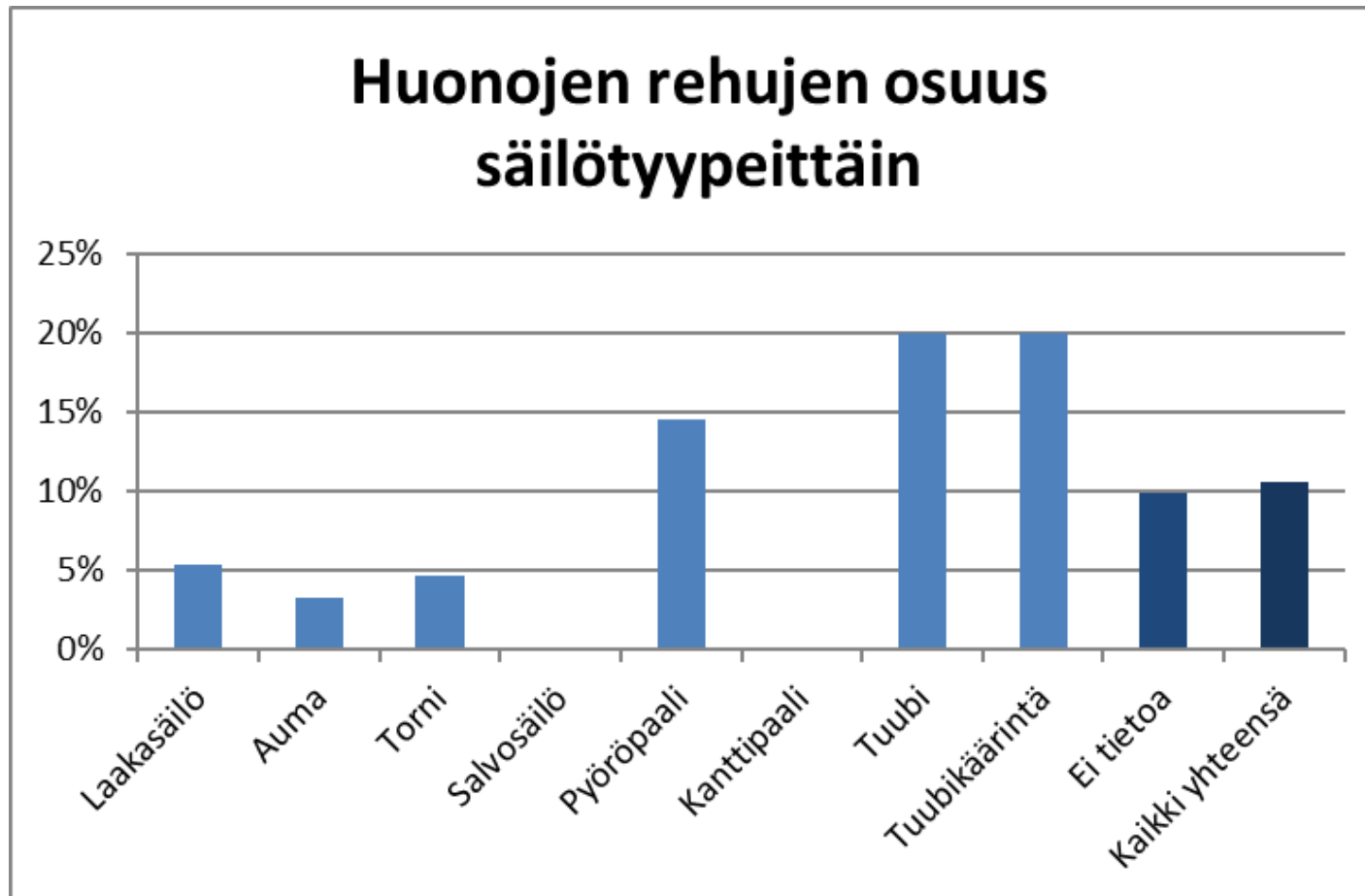


säilöntä  
epäonnistunut  
13 %:ssa 1. sadon  
säilörehunäytteistä



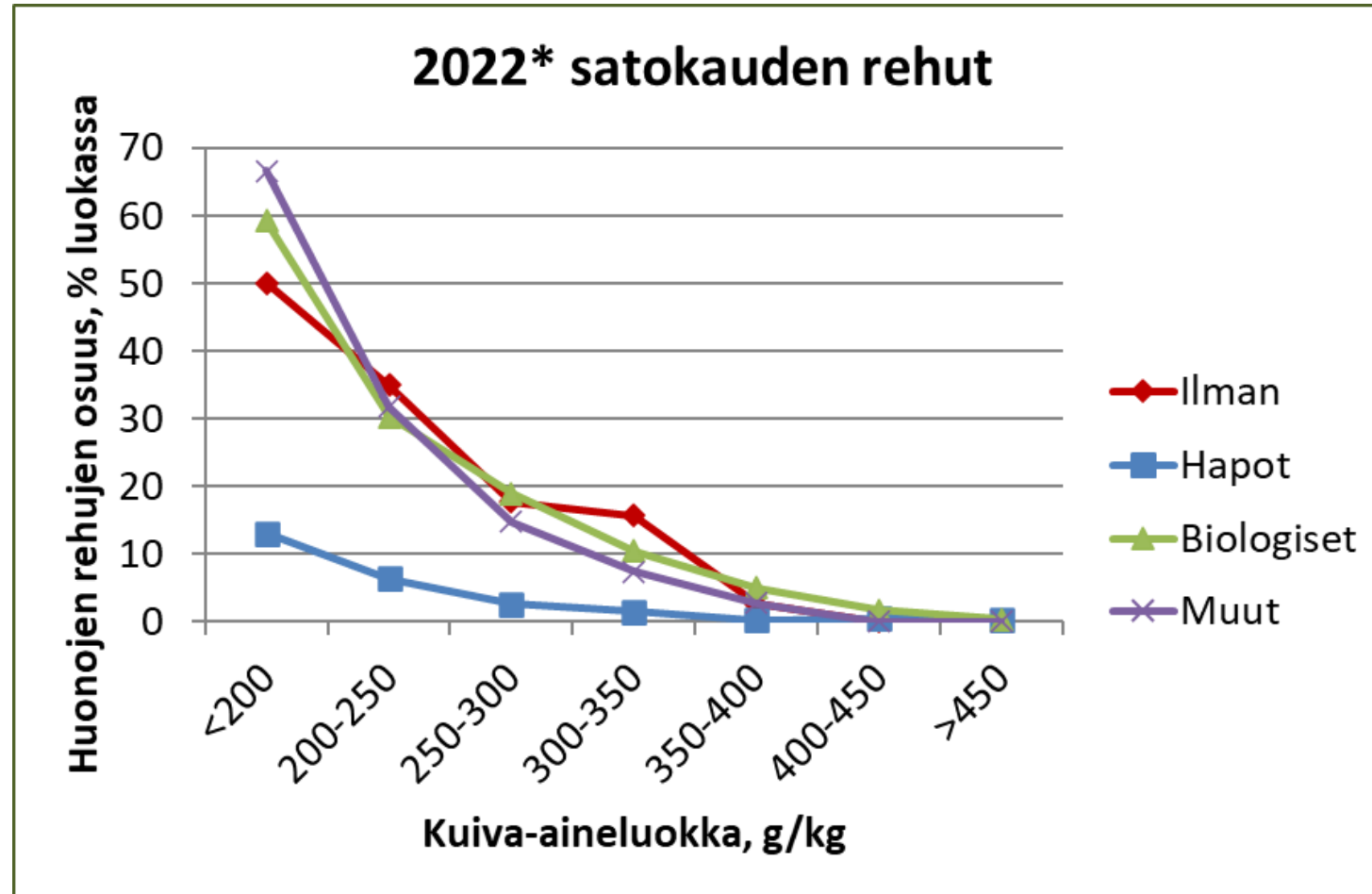
# SÄILÖNNÄLTÄÄN EPÄONNISTUNEIDEN REHUNÄYTTEIDEN OSUUS SÄILÖTYYPEITTÄIN 2022\*

(NH<sub>3</sub>-N > 80 G/KG N JA KA < 450 G/KG)



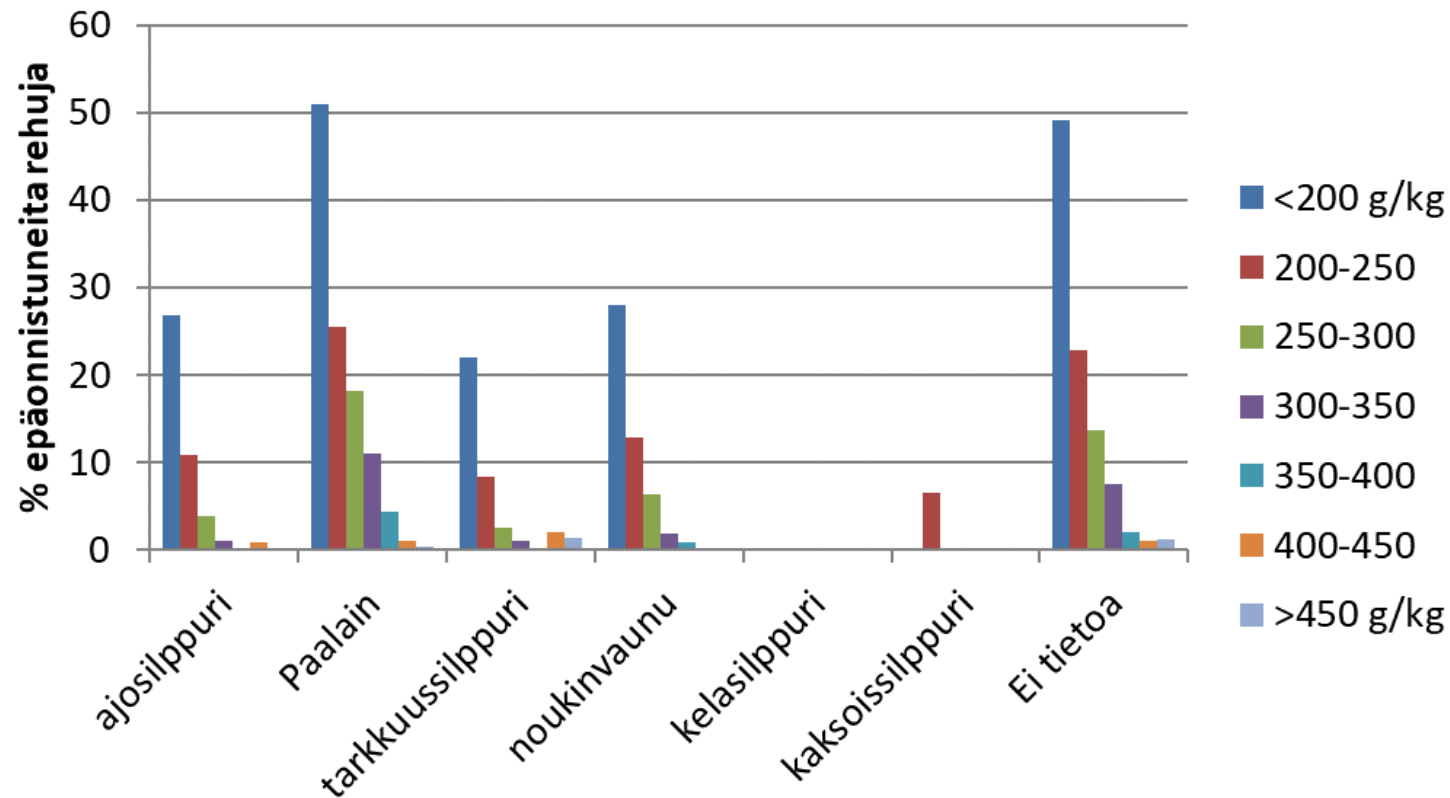
\*1.8.-20.10.2022

# SÄILÖNNÄLTÄÄN EPÄONNISTUNEIDEN REHUNÄYTTEIDEN OSUUS SÄILÖNTÄAINEITTAIN (AMMONIAKKI-N > 80 G/KG N)



# SÄILÖNNÄLTÄÄN EPÄONNISTUNEIDEN REHUNÄYTTEIDEN OSUUS 2022\* KORJUUKONEITTAIN JA KA-AINELUOKITTAIN

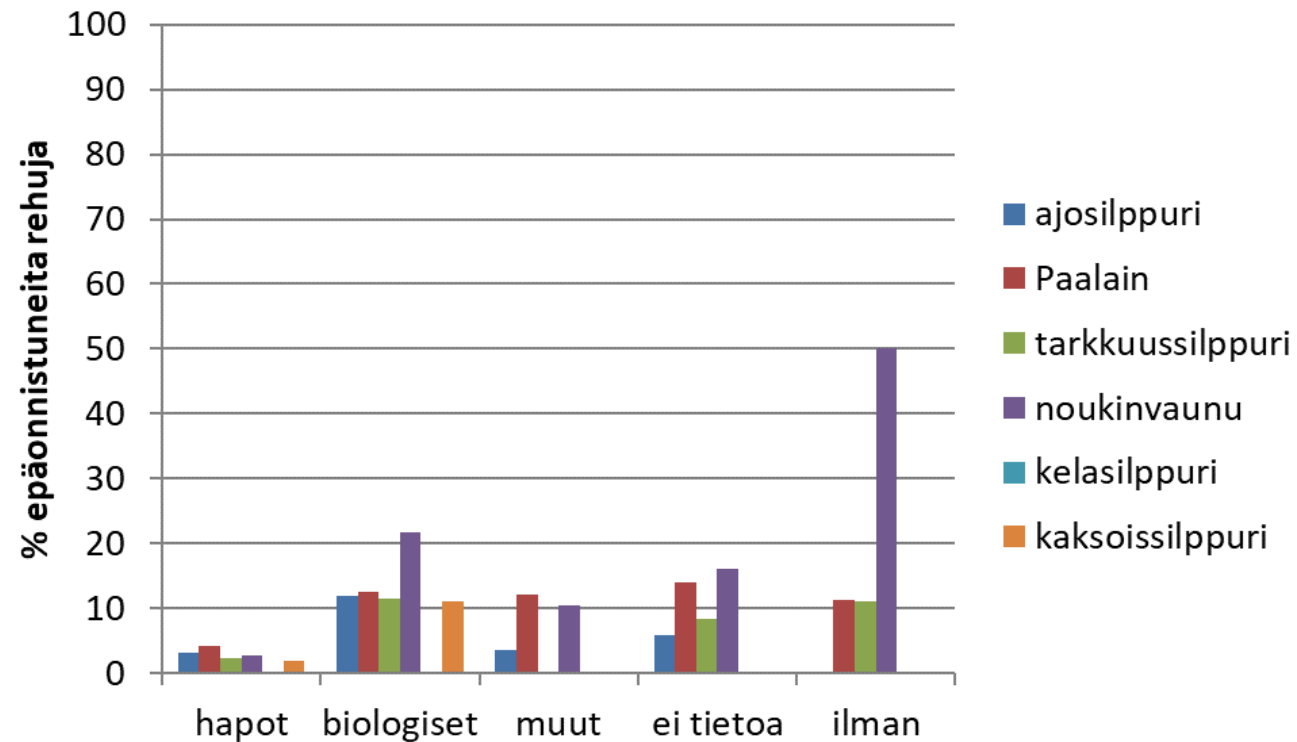
Huonot rehut korjuukoneittain kuiva-aineluokissa  
(ammoniakkityppi >80g/kg N)



# EPÄONNISTUNEIDEN REHUNÄYTTEIDEN OSUUS 2022\* KORJUUKONEITTAIN JA SÄILÖNTÄAINEITTAIN

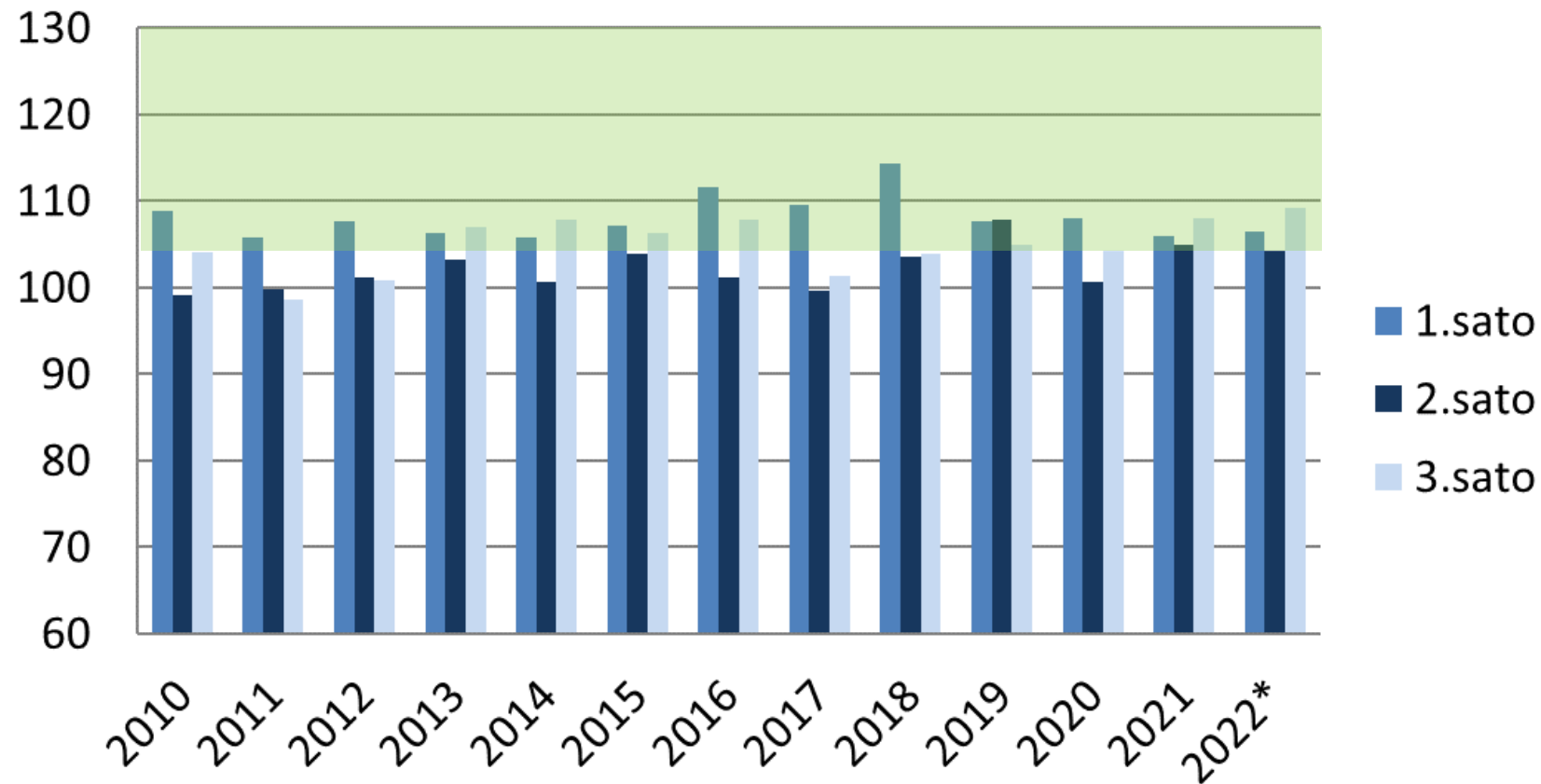
(AMMONIAKKI-N > 80 G/KG N JA KA < 450 G/KG)

Huonot rehut korjuukoneittain ja säilöntäaineittain  
(ammoniakkityppi >80g/kg N)



# SYÖNTI-INDEKSI SATOKAUSITTAIN JA SADOITTAIN

## Säilörehujen syönti-indeksi



\*1.8.-11.11.2022

# SYÖNTI-INDEKSI ERI SÄILÖNTÄAINEILLA KUIVA-AINELUOKITTAIN

