

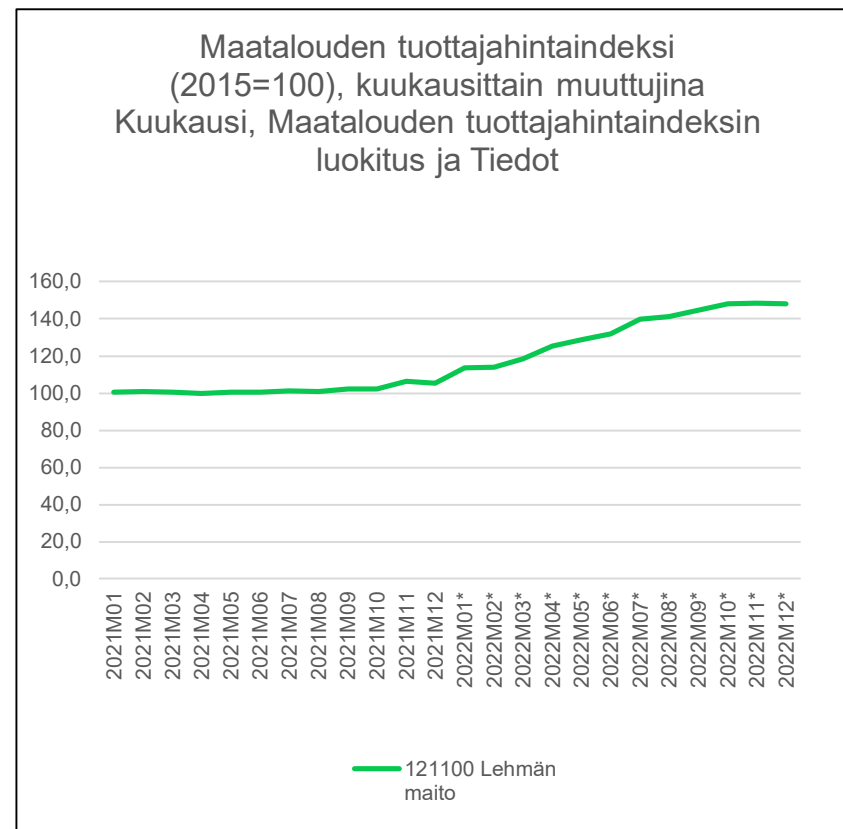
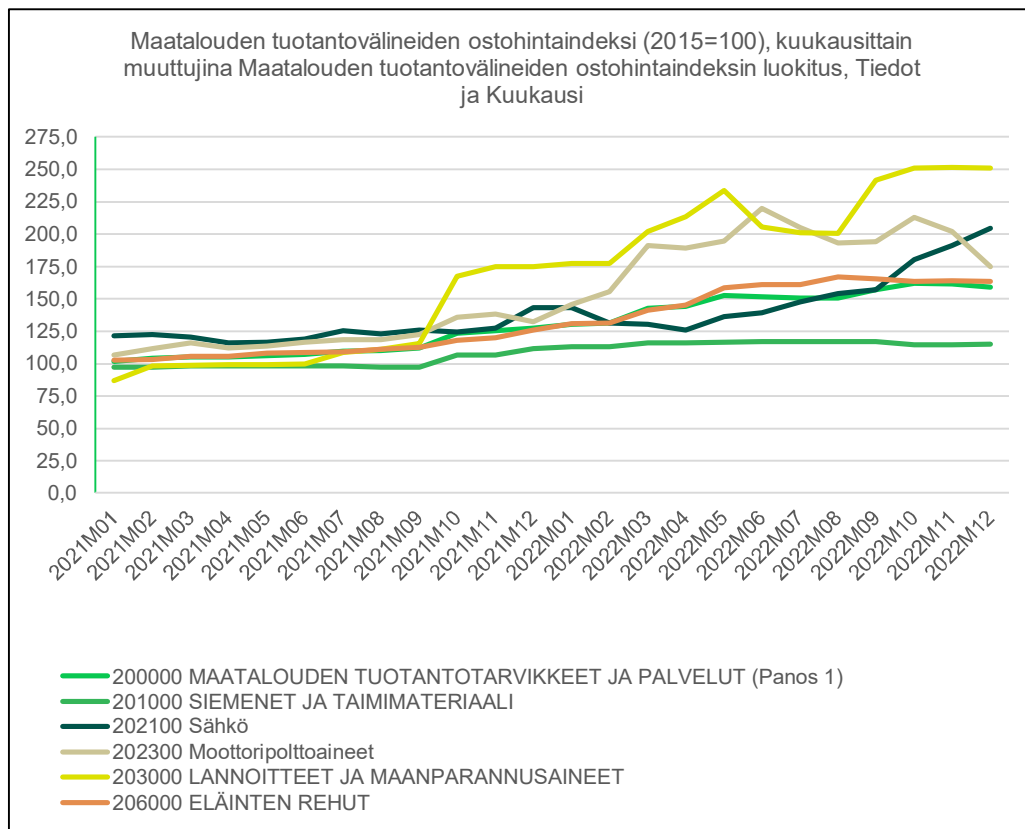
ProAgria

Maitotilan talous

Maidontuotannon tulosseminaari 22.3.2023

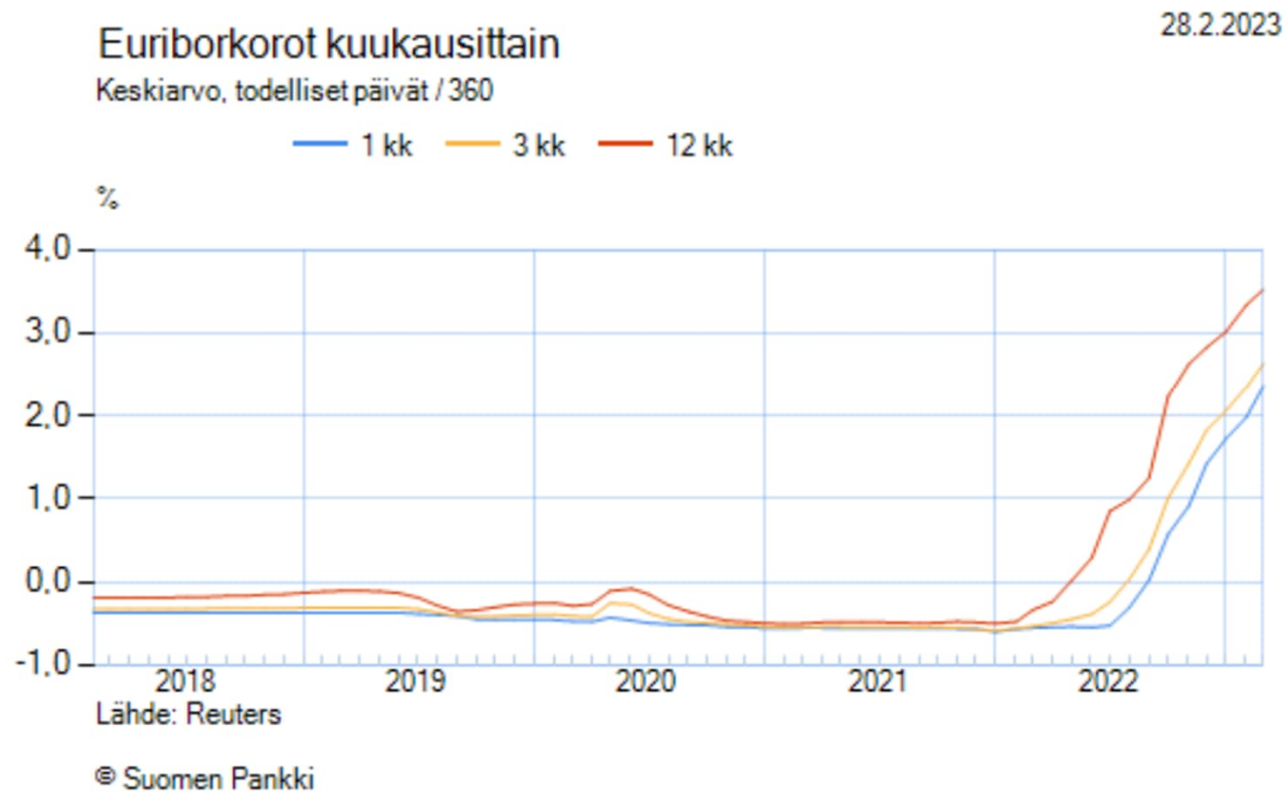
Petri Koivisto, kehityspäällikkö, ProAgria Keskusten liitto

Miltä iso kuva näytti vuonna 2022?



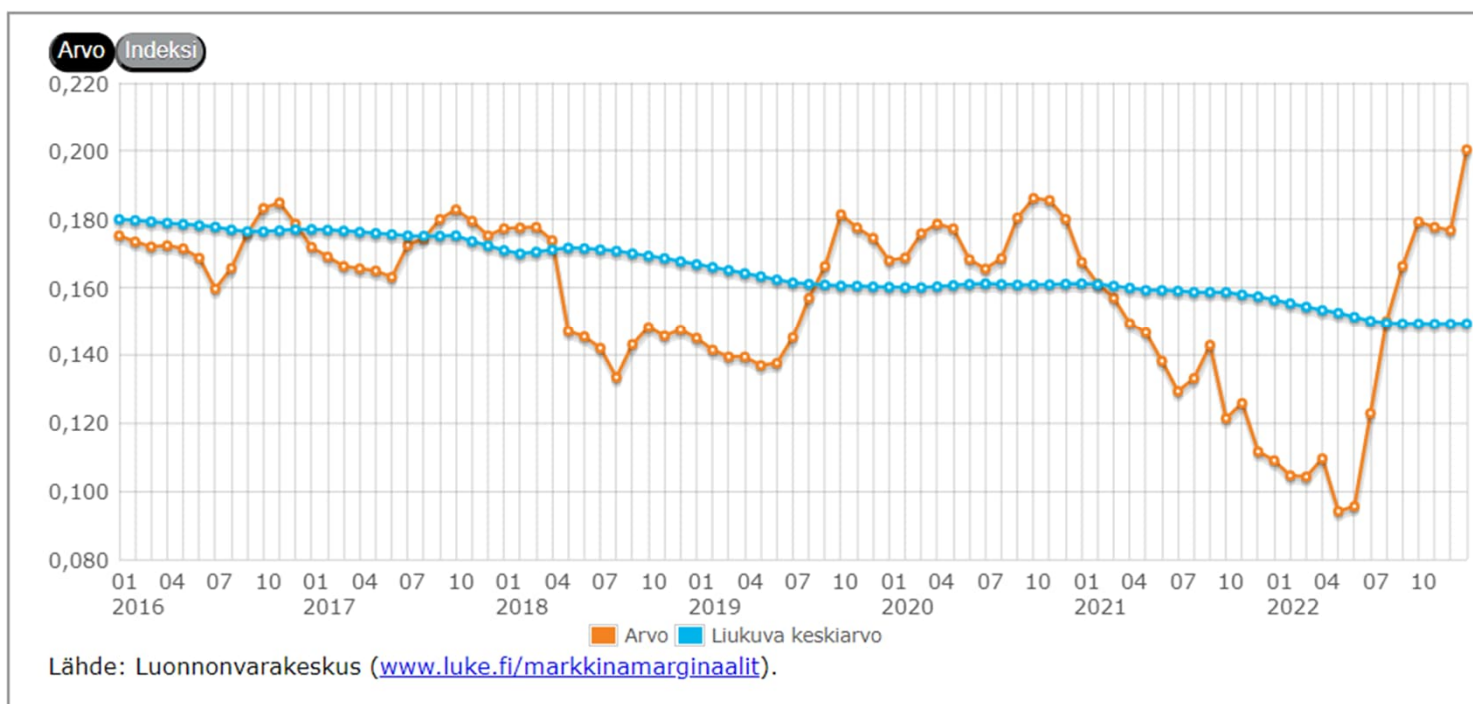
Lähde: [Tilastokeskus](https://tilastokeskus.fi)

Korkojen nousu pitkän negatiivisen koron jälkeen



Maidon markkinamarginaali

Markkinamarginaali maidontuotantoon



Maidontuotannon markkinamarginaalissa tuoton muodostaa maitotuotto. Menoerät ovat: lannoitteet, poltto- ja voiteluaineet, muut säilörehukustannukset, ohra, nautojen seosrehu, eläinlääkintä, sähkö, muut kotieläinkustannukset ja uudistus. Marginaali lasketaan yhtä maitolitraa kohti.

Maitotilat

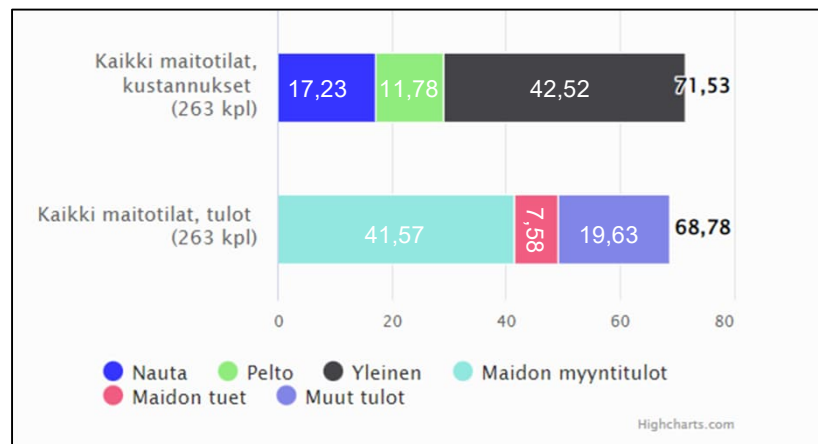
Taloustohtori. Maa- ja puutarhatalous -palvelu (luke.fi/taloustohtori). Aineisto: Luke kannattavuuskirjanpitolukset. 20.3.2023

Tuloslaskelma	Lypsykarjatilat																						
	2000	2001	2002	2003	2004	2005	2006	2007	2008	2009	2010	2011	2012	2013	2014	2015	2016	2017	2018	2019	2020	2021	2022E
Tiloja edustettuna	19 500	17 900	16 900	16 200	15 300	14 400	13 400	12 100	11 200	10 700	10 200	9 590	9 010	8 470	8 090	7 730	7 280	6 690	6 260	5 720	5 360	4 970	4 970
Tiloja otoksessa	350<n<360	320<n<330	320<n<330	320<n<330	340<n<350	370<n<380	360<n<370	360<n<370	360<n<370	350<n<360	350<n<360	330<n<340	320<n<330	310<n<320	300<n<310	280<n<290	260<n<270	250<n<260	230<n<240	220<n<230	200<n<210	190<n<200	190<n<200
Käytössä oleva maatalousmaa	34,4	36,8	38,1	40,0	42,0	44,2	45,3	47,1	50,2	50,9	52,4	55,3	59,9	60,5	63,5	67,9	70,9	75,2	77,4	81,0	89,3	91,6	91,8
Eläinyksiköt	27,7	29,2	30,2	30,7	31,8	33,7	36,2	38,6	40,7	40,9	42,7	44,3	48,5	49,5	52,7	55,9	58,6	60,0	63,0	65,1	67,9	70,0	69,9
Myyntituotot	50 600	56 500	61 400	64 700	67 400	67 600	74 800	87 700	110 900	101 400	103 800	119 200	136 500	141 800	155 400	141 600	150 500	159 700	171 300	182 700	201 100	207 000	.
Tuet	30 900	33 900	36 200	38 000	41 500	46 100	49 300	51 200	56 100	57 600	62 000	62 400	71 400	71 700	75 900	76 900	76 000	80 400	84 100	88 100	95 600	96 000	102 100
Liikevaihto	81 500	90 300	97 600	102 800	108 900	113 800	124 100	138 900	166 900	159 000	165 800	181 700	207 900	213 500	231 200	218 500	226 500	240 200	255 400	270 800	296 700	302 900	356 600
Kokonaistuotto	96 000	104 200	111 500	114 600	122 600	128 900	139 700	162 900	190 800	181 800	192 200	211 200	248 500	252 100	271 600	261 200	262 600	280 700	301 600	322 800	357 500	374 000	440 200
Muuttuvat kulut	-29 200	-32 300	-35 200	-36 800	-39 000	-42 900	-47 600	-53 200	-65 200	-66 900	-66 400	-77 200	-92 800	-98 900	-104 400	-107 200	-114 400	-119 000	-131 600	-139 600	-147 900	-152 200	.
Tilakäyttö	-11 800	-12 600	-12 900	-12 000	-12 400	-13 400	-13 800	-17 900	-21 500	-19 200	-20 100	-25 100	-34 200	-35 300	-35 200	-36 800	-33 200	-33 500	-40 700	-42 600	-48 600	-53 300	-57 700
Palkkavaatimus	-33 700	-34 000	-46 900	-48 700	-50 500	-51 800	-52 800	-52 200	-52 900	-54 200	-56 400	-54 600	-57 900	-58 600	-59 300	-62 600	-65 400	-63 300	-64 600	-63 800	-63 900	-64 000	-64 200
Kiinteät kulut	-13 100	-14 500	-16 200	-16 900	-18 700	-19 600	-20 900	-23 100	-25 600	-26 600	-27 700	-31 000	-35 200	-37 200	-41 500	-41 000	-45 100	-45 700	-49 700	-50 100	-55 600	-56 600	.
Käyttökate	7 970	10 600	110	40	1 640	1 010	4 300	16 300	25 400	14 600	21 400	23 200	28 200	21 900	31 000	13 300	4 200	19 100	14 700	26 500	41 300	47 600	18 300
Poistot	-12 300	-13 800	-15 900	-17 700	-18 900	-21 100	-23 100	-26 800	-31 100	-30 000	-31 300	-32 700	-35 400	-37 200	-38 800	-40 400	-40 000	-41 800	-44 700	-47 700	-53 100	-56 100	-56 100
Liiketulos	-4 380	-3 290	-15 800	-17 700	-17 200	-20 100	-18 800	-10 500	-5 740	-15 400	-9 900	-9 550	-7 320	-15 300	-7 850	-27 100	-35 800	-22 700	-30 000	-21 200	-11 800	-8 540	-37 800
Nettorahoituskulut	-1 800	-1 910	-1 560	-1 400	-1 640	-2 110	-2 580	-3 850	-4 700	-3 460	-2 860	-3 300	-3 650	-3 500	-4 180	-4 460	-4 720	-4 720	-5 360	-5 320	-6 290	-5 560	-6 970
Nettotulos	-6 180	-5 200	-17 400	-19 100	-18 900	-22 200	-21 400	-14 400	-10 400	-18 800	-12 700	-12 800	-10 900	-18 800	-12 000	-31 600	-40 500	-27 400	-35 400	-26 600	-18 100	-14 100	-44 800
Korkovaatimus	-7 750	-8 420	-9 000	-9 740	-10 300	-11 200	-12 300	-13 400	-14 800	-15 300	-19 300	-17 700	-21 400	-17 800	-19 000	-17 400	-15 700	-15 000	-16 600	-18 100	-17 300	-17 500	-17 600
Yrittäjänvoitto	-13 900	-13 600	-26 400	-28 800	-29 300	-33 400	-33 700	-27 800	-25 200	-34 200	-32 100	-30 500	-32 300	-36 700	-31 000	-49 000	-56 200	-42 500	-52 000	-44 700	-35 500	-31 600	-62 400

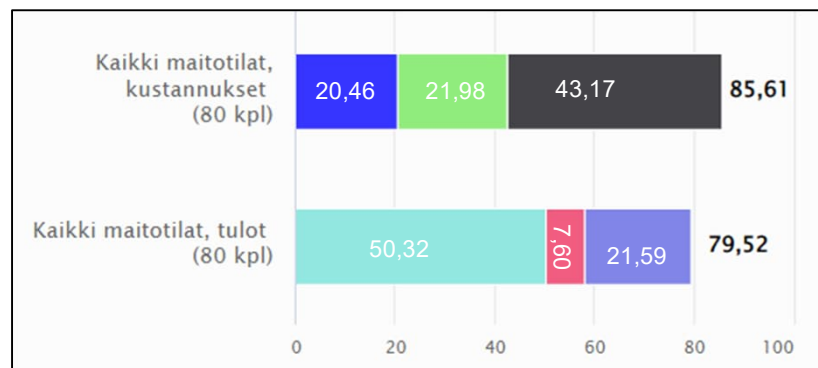
Lähde: Luke Taloustohtori

Yksikkökustannuslaskurin tietoja

Vuosi 2021

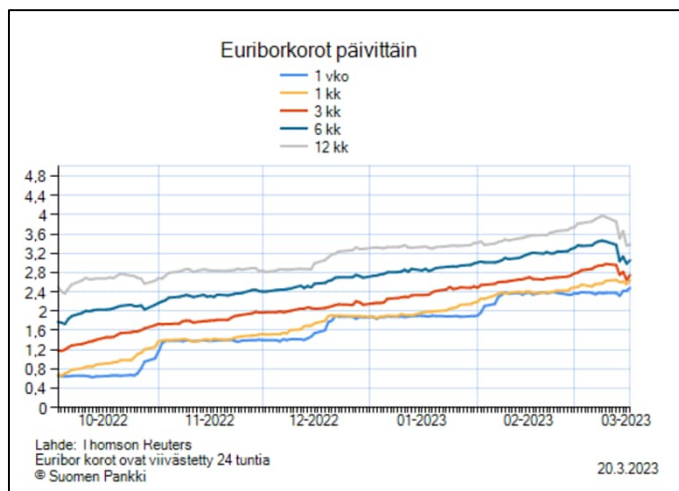
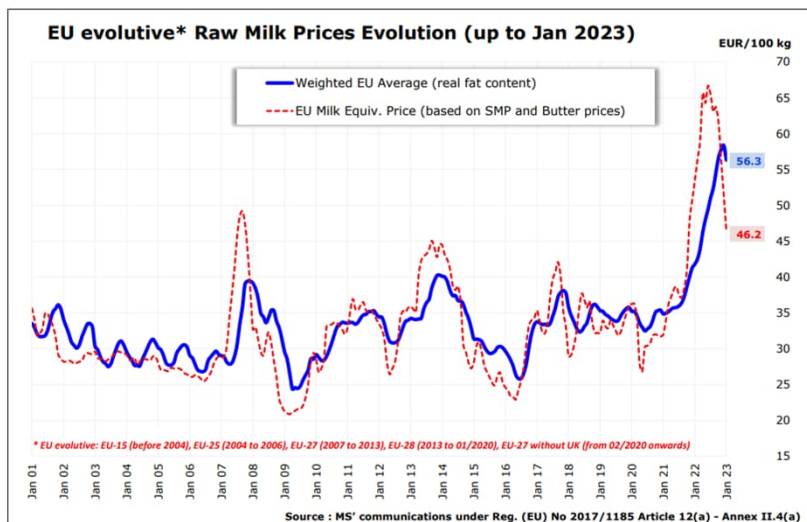


Vuosi 2022



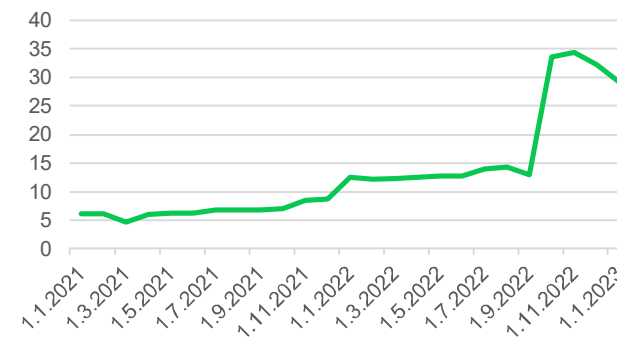
Vuoden 2022 aineisto on vielä pieni, mutta suuntaa antava. Kustannukset ovat nousseet erityisesti peltokustannusten osalta. Samaan aikaan maidon hinta on noussut edellisestä vuodesta.

Miltä tulevaisuus näyttää?



ProAgria

Tarjoushinnat, sähkö



Lähde: Energiavirasto

Raakaöljyn hinta

USD/bbl, data päivittyy päivittäin.

Päivittäinen arvo kuvaa edellisen viiden (5) päivän liukuvaa keskiarvoa.

Alkaväli: 5pv 1kk 3kk 6kk 1v 3v Maks. ← →



Datalähde: Thomson Reuters*

<https://www.neste.fi/konserni/sijoittajat/markkinatietoa/raaka-oljyn-hinta>

Yhteenveto

Omavaraisuuden merkitys korostui viime vuonna ja omavaraiset tilat pystyivät ottamaan kustannusten nousun paremmin vastaan

Ennakointi ja nopea reagointi

Maitotilojen osalta tilanne kohtuullisen hyvä, koska maidon tuottajahintaa on pystytty nostamaan

Muutoksia on vielä varmasti tulossa, mutta niiden nopeutta on vaikea arvioida, joten talouden suunnittelu niin lyhyellä kuin pitkällä aikavälillä on tärkeää → muutosten vaikutusta on vaikea arvioida muuten kuin simuloimalla

Pitkän tasaisen jakson jälkeen tuli hyvin vaiherikas vuosi, jonka aikana on punnittu yritysten strategiaa ja riskiensietokykyä.