

Jalostuksen trendejä maailmalta

Jukka Pösö, Faba osk



faba

ARJEN 
KUMPPANI

Interbull

- ICAR:in alainen
- Kansainväliset arvostelut lypsyrotuisille sonneille
 - Yhdistetään sonnien eri maissa saamat arvostelut
 - IB-arvostelu muunnetaan kunkin osallistujamaan omalle skaalalle
- Joulukuun 2023 arvostelu
 - 33 maata
 - 6 rotua (**HOL**, **RDC**, **JER**, BSW, SIM, GUE)
 - 8 ominaisuusryhmää
- Osallistumisen ehtona on että kunkin maan arvostelut validoidaan Interbullin sääntöjen mukaisesti
 - Jatkuva prosessi

Interbull-arvostelutulosten käyttö

- Toimii sonnien virallisena arvosteluna jos sonnia ei ole arvosteltu Pohjoismaiden omassa NAV-arvostelussa
- Mahdollisuus vertailla eri maiden sonneja keskenään
- Merkitys vähentynyt genomiarvostelun myötä
 - Vain HOL-sonneille genomiset arvostelut Interbullin kautta
- Sonnien saamat arvostelut nähtävissä esim. Faban ja NAVin kotisivujen kautta
- Mahdollistaa myös eri maiden vertailun keskenään, kansainväliset trendit

Youngster ^{NTM} 29

PDF Hae

Syntymäaika	12.2.2018
Kasvattaja	Not yet available
Arvostelu	Holstein
Kv. tunnus	HOLDEUM000360574938

Kantakirjanumero	
FIN	99314
SWE	92917
DNK	260687

Ominaisuus	Tyttärien määrä	Karjojen määrä
Tuotos	3151	760
Utareterveys	1777	526
Rakenneominaisuudet	1154	277

Isä	ABS YOYO-ET HOL840M003128557421
Emä	Bell HOLDEUF000359514458

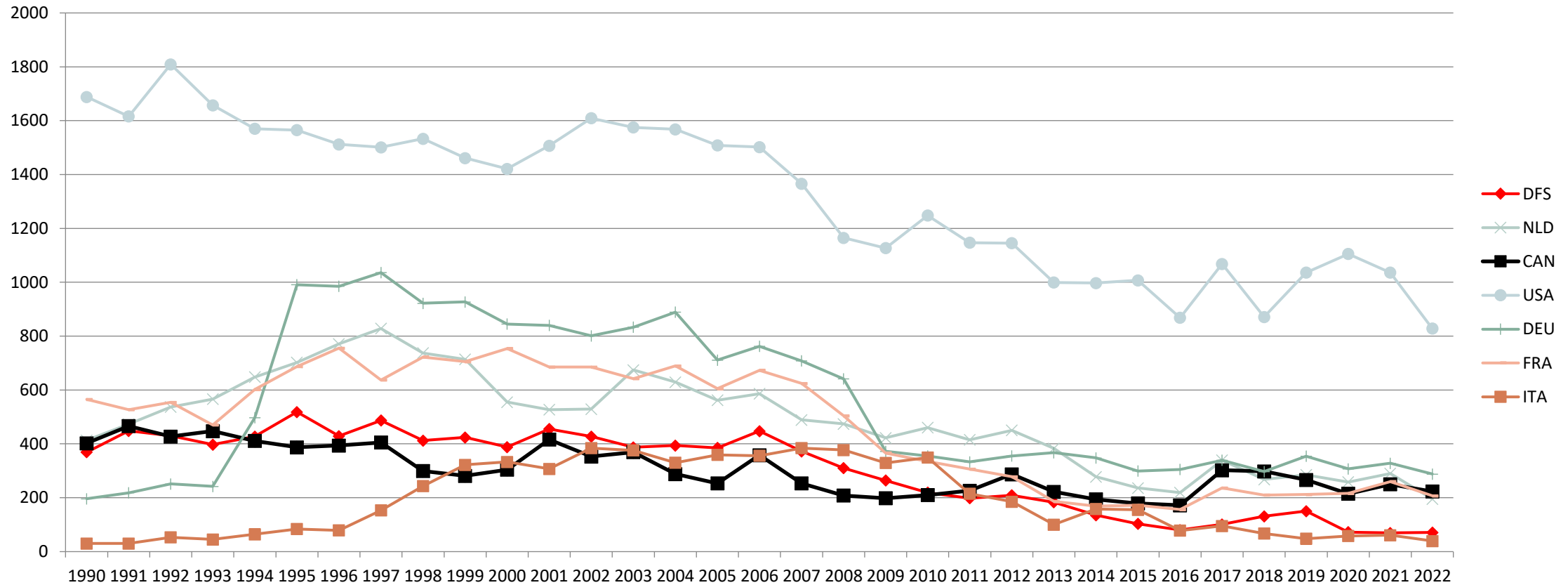
II	DE-SU_12128 TAILOR-ET HOLUSAM000072851671
IE	COASTAL-VIEW YOWZA 172-ET HOLUSAF000066498587
EI	SANDY-VALLEY AFTERBURNER-ET HOL840M003014561903
EE	Mar Belami HOLDEUF000357285663
EET	DE-SU_11236 BALISTO-ET

Arvostelu julkaistu 05.12.2023

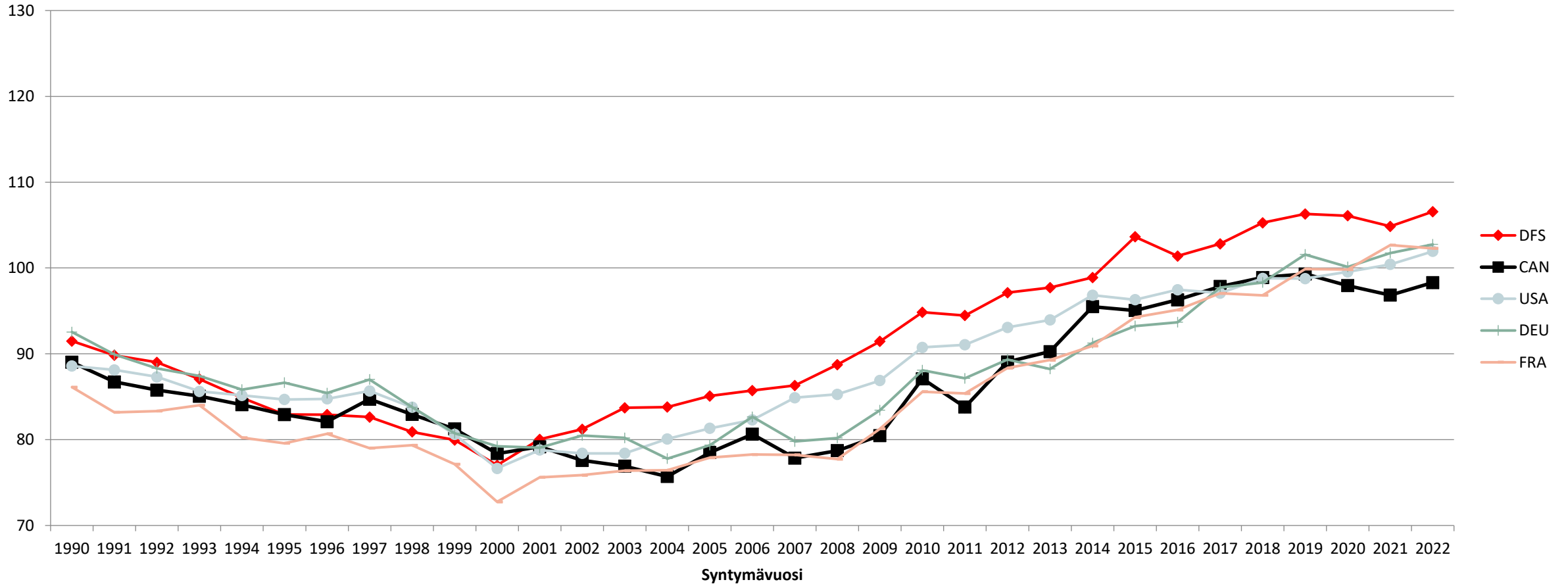
Näytä Arvosteluvarmuudet Indeksityyppi Edellinen arvostelu

Ominaisuus	Nykyinen arvostelu	70	80	90	100	110	120	130	Arvostelu-varmuus	Indeksi-tyyppi	Edellinen arvostelu
NTM	29										31
Tuotos	131								97	IB D	132
Hedelmällisyys	102								90	IB D	103
Syntymäindeksi	92								96	IB D	92
Poikimaindeksi	106								92	IB D	104
Utareterveys	102								90	IB D	99
Koko	108								97	IB D	109
Jalat	102								97	IB D	103
Utare	105								97	IB D	104
Lypsettävyys	109								96	IB D	106
Luonne	95								96	IB D	91
Kestävyys	105								80	IB D	111

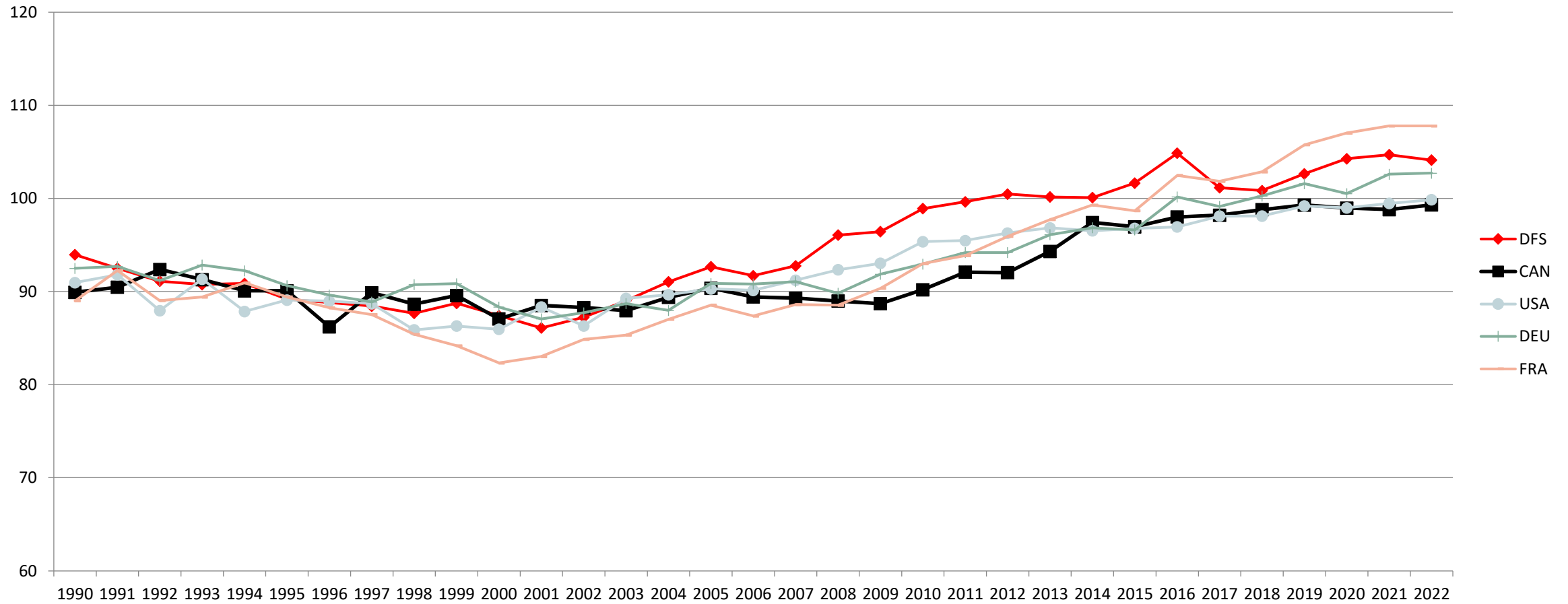
Interbull-arvosteltujen HOL-sonnien lukumäärä eri maissa



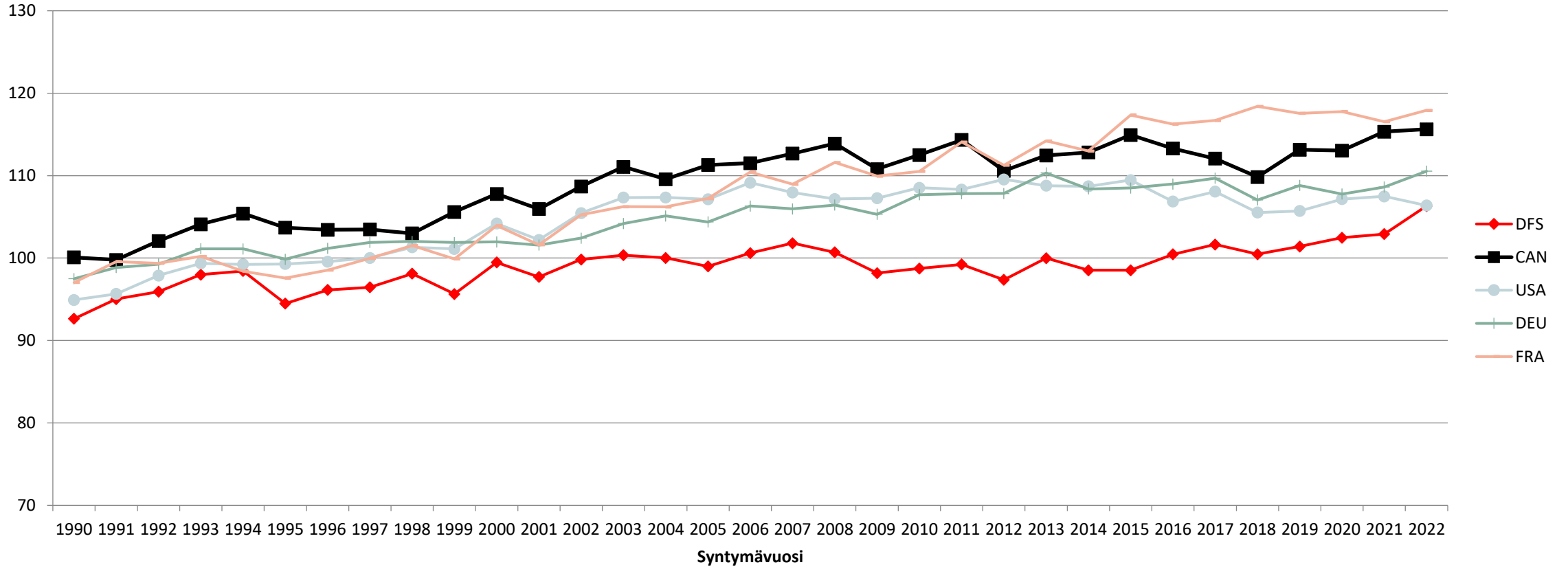
Perinnöllinen edistyminen: hedelmällisyysindeksi, HOL sonnit syntymävuosittainen keskiarvo eri maissa



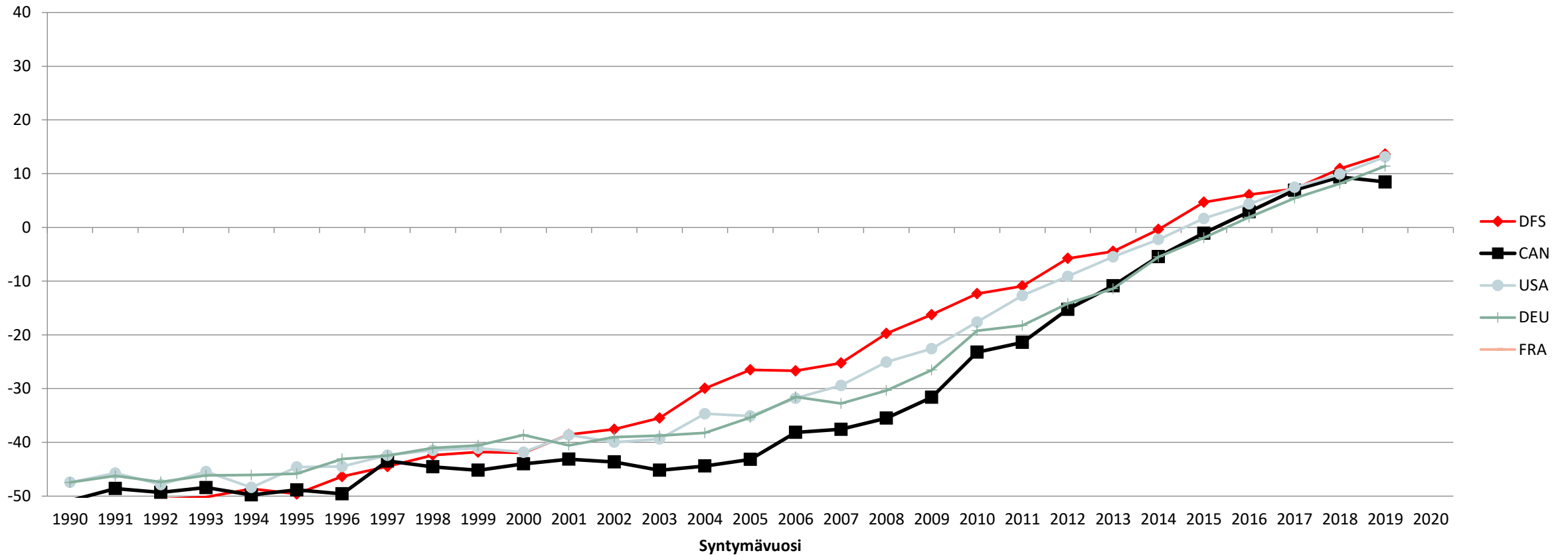
Perinnöllinen edistyminen: utareterveysindeksi, HOL sonnit syntymävuosittainen keskiarvo eri maissa



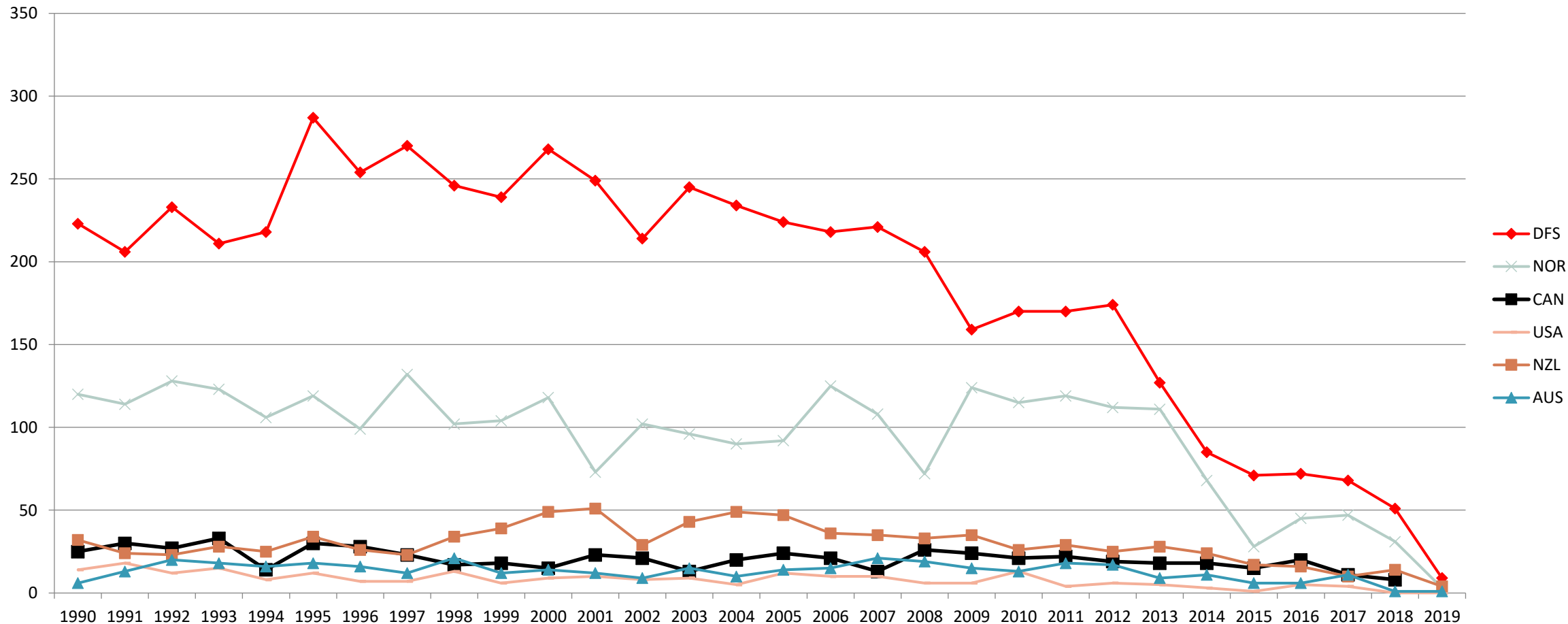
Perinnöllinen edistyminen: kokoindeksi, HOL sonnit syntymävuosittainen keskiarvo eri maissa



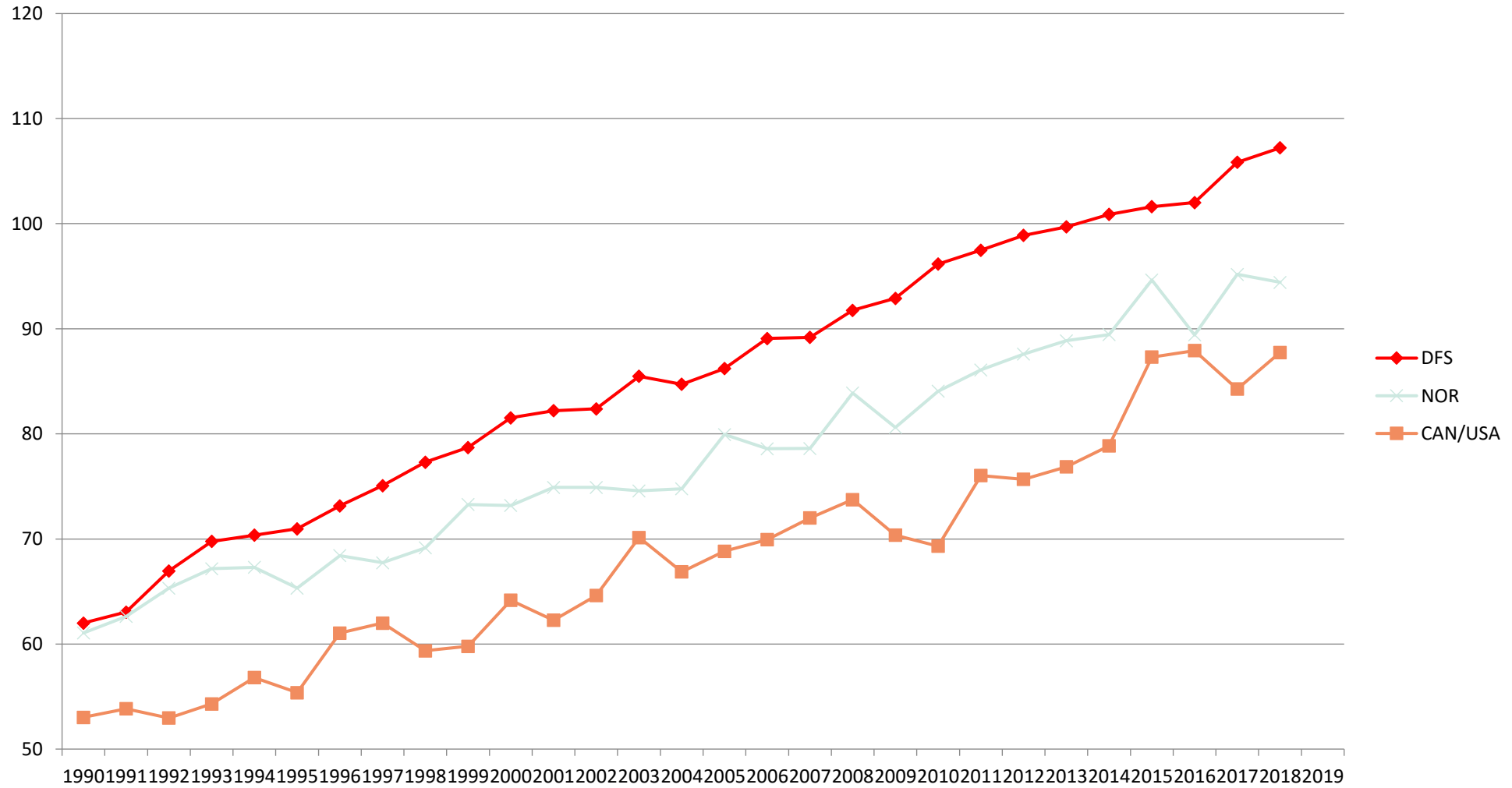
Perinnöllinen edistyminen: NTM, HOL sonnit syntymävuosittainen keskiarvo eri maissa



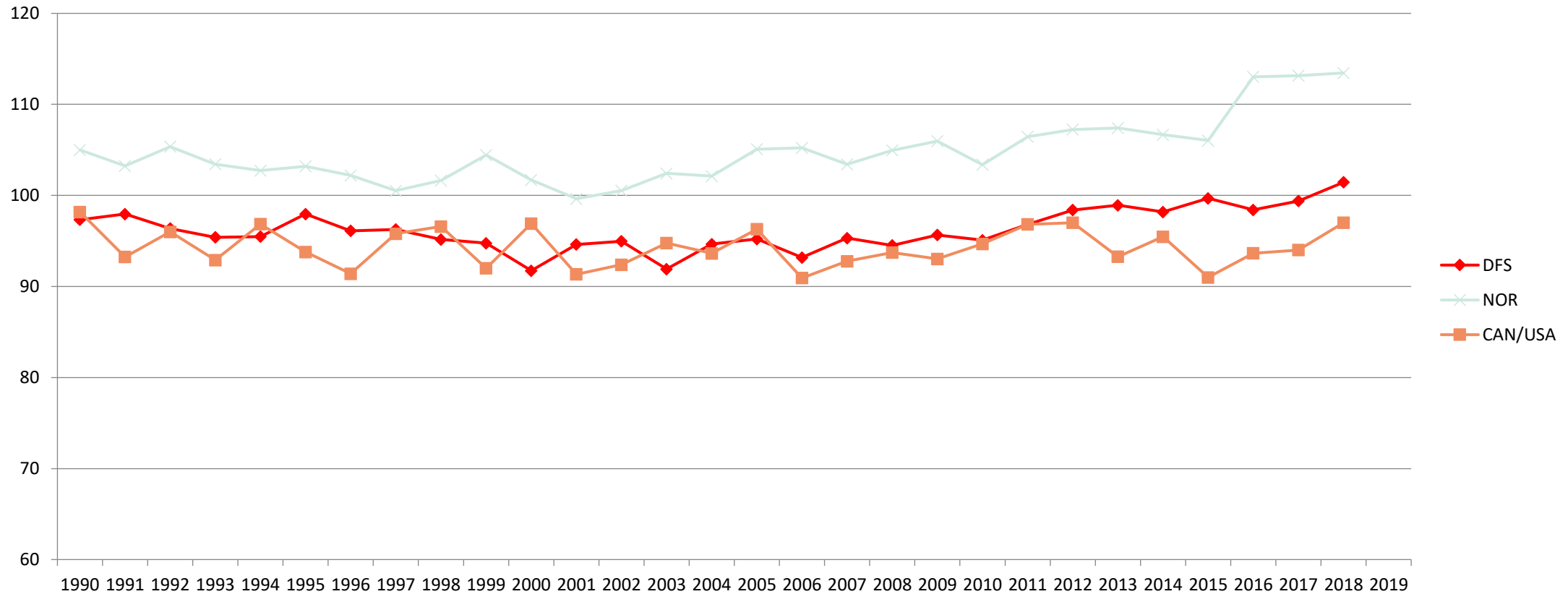
Interbull-arvosteltujen RDC-sonnien lukumäärä eri maissa



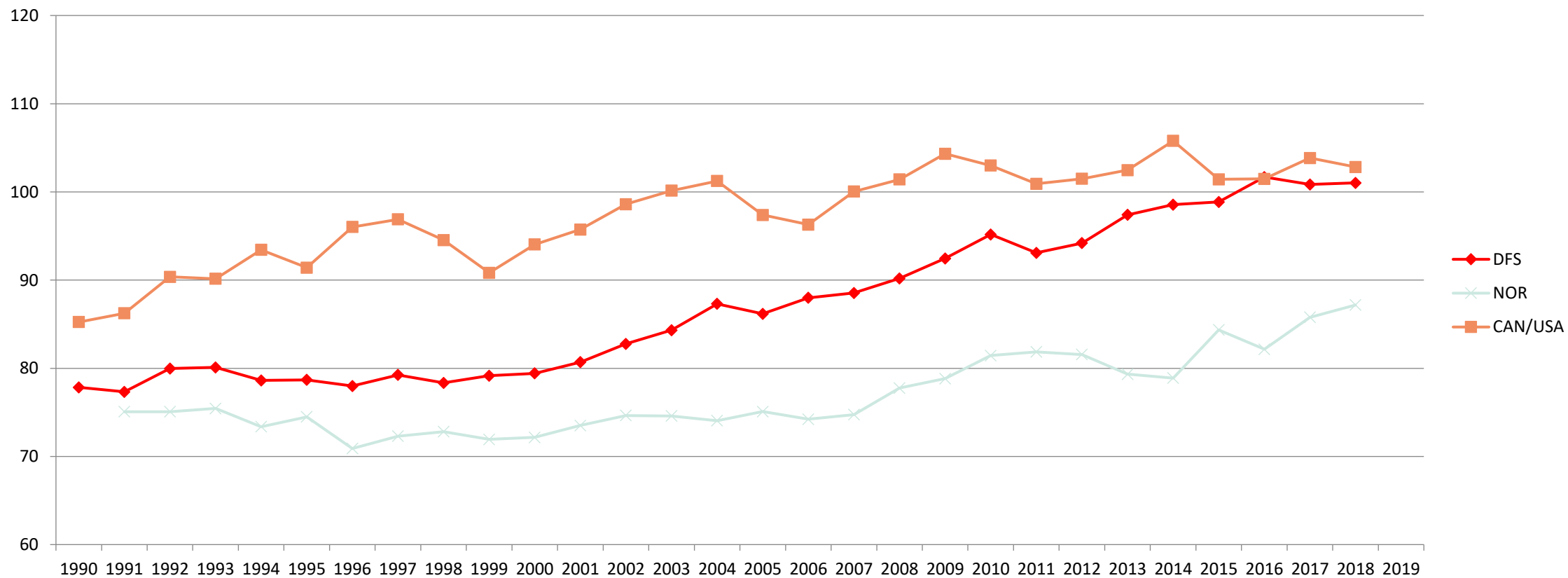
Perinnöllinen edistyminen: tuotosindeksi, RDC sonnit syntymävuosittainen keskiarvo eri maissa



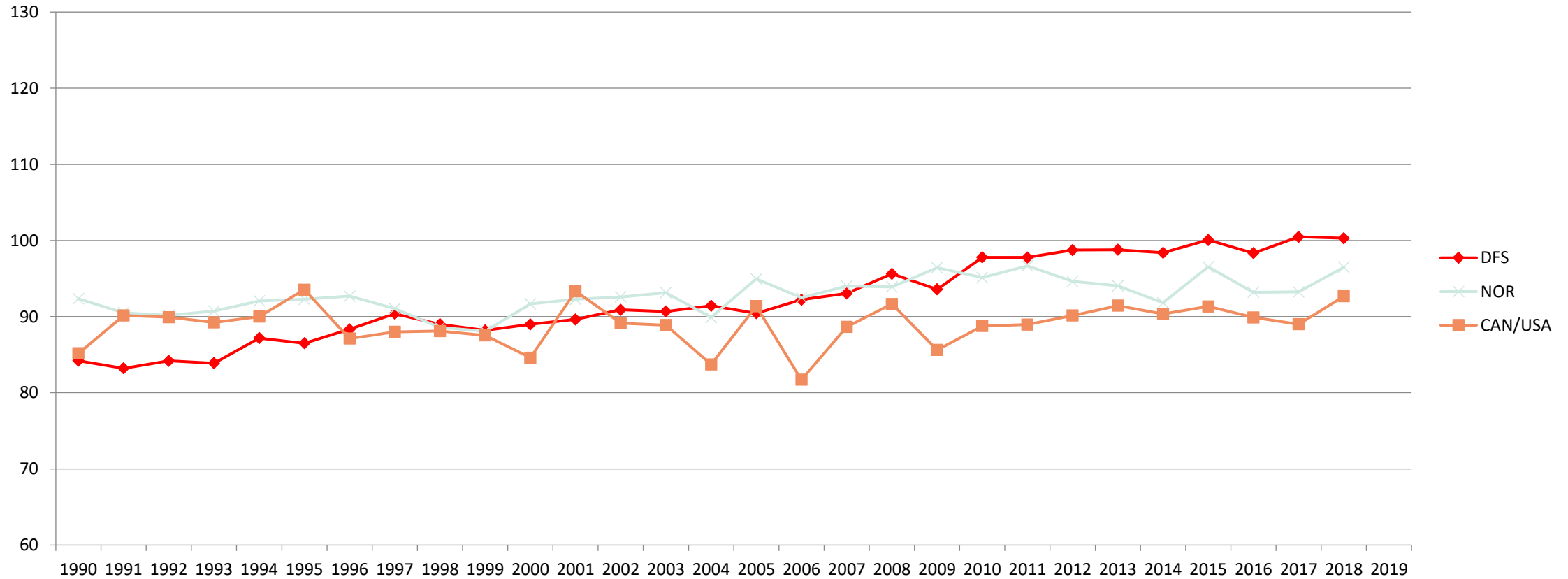
Perinnöllinen edistyminen: hedelmällisyysindeksi, RDC sonnit syntymävuosittainen keskiarvo eri maissa



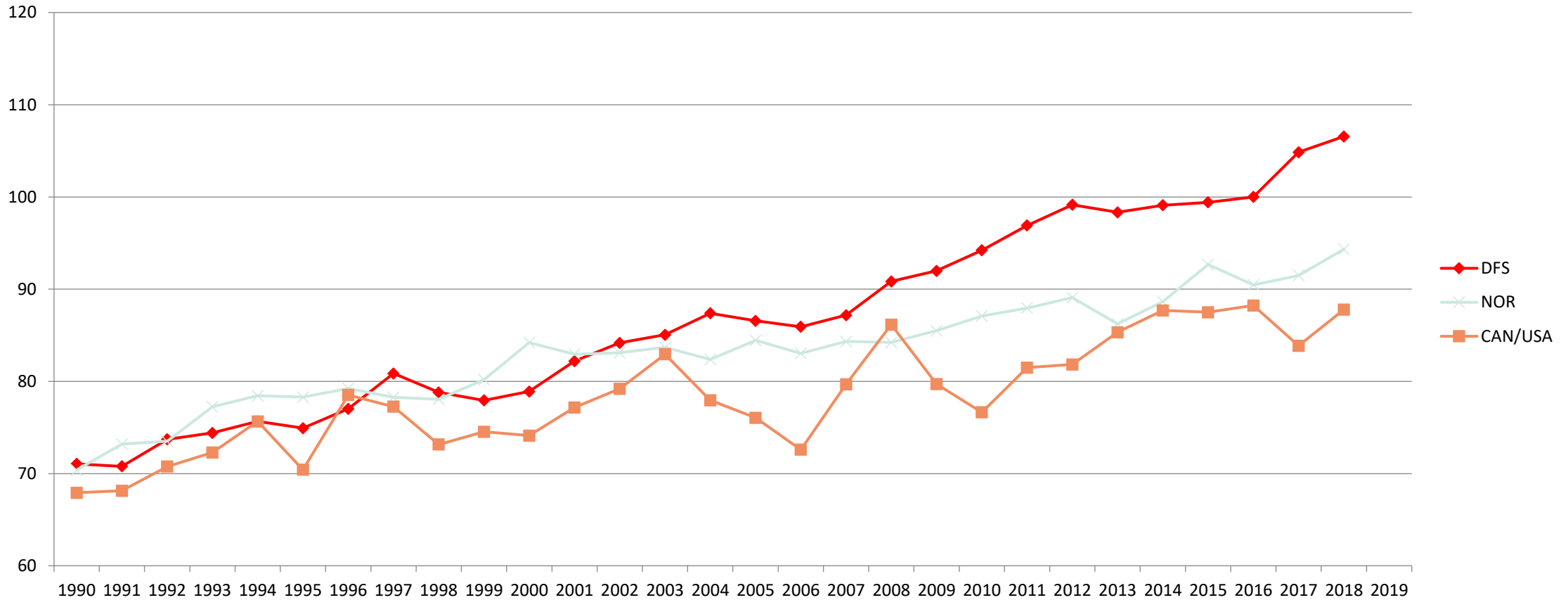
Perinnöllinen edistyminen: utareindeksi, RDC sonnit syntymävuosittainen keskiarvo eri maissa



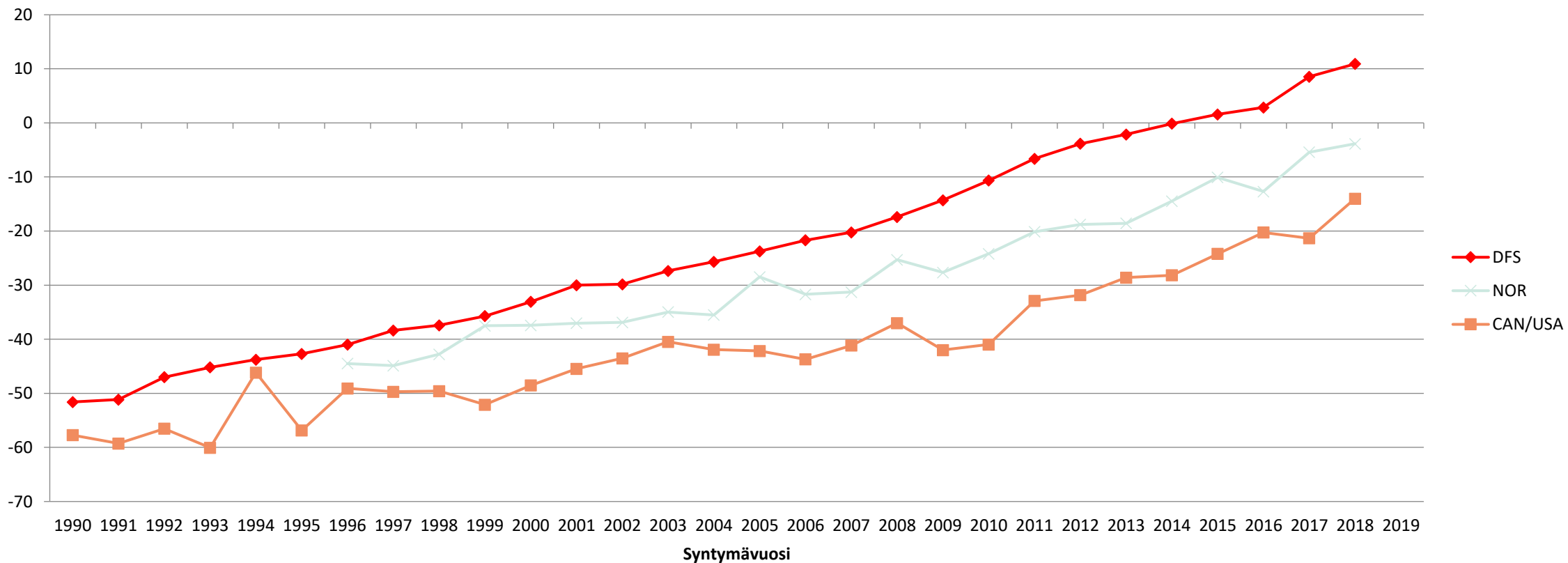
Perinnöllinen edistyminen: lypsettävyyssindeksi, RDC sonnit syntymävuosittainen keskiarvo eri maissa



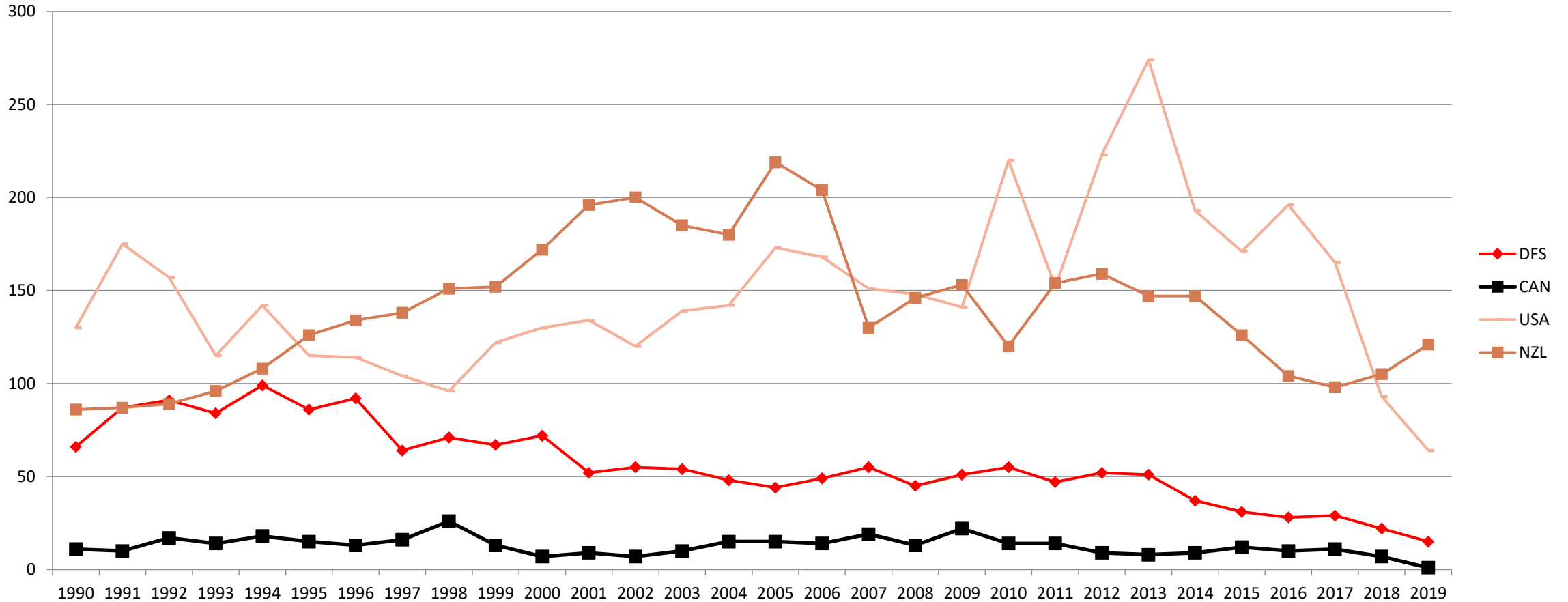
Perinnöllinen edistyminen: kestävyysindeksi, RDC sonnit syntymävuosittainen keskiarvo eri maissa



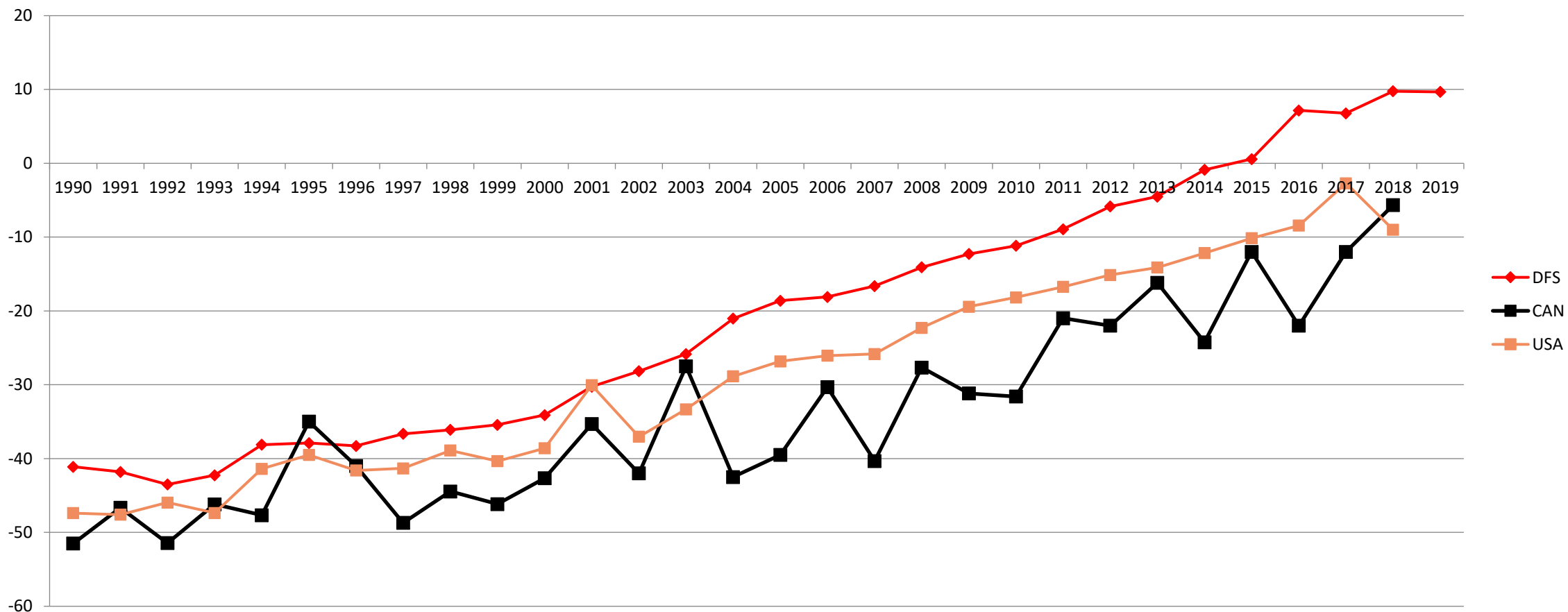
Perinnöllinen edistyminen: NTM, RDC sonnit syntymävuosittainen keskiarvo eri maissa



Interbull-arvosteltujen JER sonnien lukumäärä eri maissa



Perinnöllinen edistyminen: NTM, JER sonnit syntymävuosittainen keskiarvo eri maissa



Jalostus pohjautuu tuotosseurantaan

- Tuotosseuranta luo pohjan lypsykarjan jalostuksessa käytettävien tietojen keräämiselle
 - Eläinten identifiointi
 - Polveutuminen
 - Karjatieto
 - Muut tuotosseurannan tiedot
 - Poikimiset
 - Mittalypsyt (maito, valkuainen, rasva, solut)
 - Maidonvirtaustiedot
 - Elopainot
- Muiden tiedonkeruujärjestelmien tiedot yhdistetään tuotosseurannan tietoihin
 - Terveystarkkailutiedot, siemennystiedot, rakennearvostelutiedot, käyttöominaisuuksista kerättävät tiedot, sorkkahoitotiedot, teurastiedot
 - DNA-tiedot
 - Rehunsyöntitiedot (CFIT)
- Tietojen avulla lasketaan jalostusarvon ennusteet sonneille ja lehmillä (perinteinen, genomiset)
- Genomi-indeksit vain eläimille, jotka ovat tuotosseurantakarjoissa