



Viljamarkkinoiden tulevaisuusnäkymät, syksyn hintataso

Jaakko Laurinen

Kansainvälinen viljamarkkina 2013/14

- Viljojen kokonaistuotanto arvioidaan kasvavan maailmassa 1919 milj. tonniin. Kasvua yli 100 milj. tonnia.
 - suuri osa kasvusta maissin tuotannon kasvua, mutta myös vehnän tuotanto kasvaa
- Vastaavasti kulutus kasvaa, mutta hieman tuotantoa maltillisemmin
 - Varastot vahvistuvat
 - Etenkin maissin ennätysalhaisen varastotilanteen uskotaan vahvistuvan
- Etenkin USA:n kylvöolosuhteet ovat olleet keväällä haasteelliset, mutta siitä huolimatta satonäkymien uskotaan olevan kohtuulliset

WORLD ESTIMATES

	10/11	11/12	12/13 est	13/14 forecast	
million tons				31.05	01.07
TOTAL GRAINS ^{a)}					
Production	1750	1850	1784	1916	1919
Trade	243	269	262	262	263
Consumption	1783	1850	1818	1883	1883
Carryover stocks	367	367	332	367	368
<i>year/year change</i>	-33	0	-35		36
Major exporters ^{b)}	140	127	94	134	133

Lähde: IGC

	10/11	11/12	12/13 est	13/14 forecast	
million tons				31.05	01.07
WHEAT					
Production	653	695	655	682	683
Trade	126	145	138	137	138
Consumption	657	692	673	680	682
Carryover stocks	194	198	179	180	181
<i>year/year change</i>	-4	3	-18		2
Major exporters ^{b)}	74	70	51	56	53
MAIZE (CORN)					
Production	830	876	854	945	946
Trade	93	97	95	98	97
Consumption	843	876	866	917	916
Carryover stocks	131	131	119	149	149
<i>year/year change</i>	-14	0	-12		30
Major exporters ^{c)}	40	33	30	55	58

Lähde: IGC

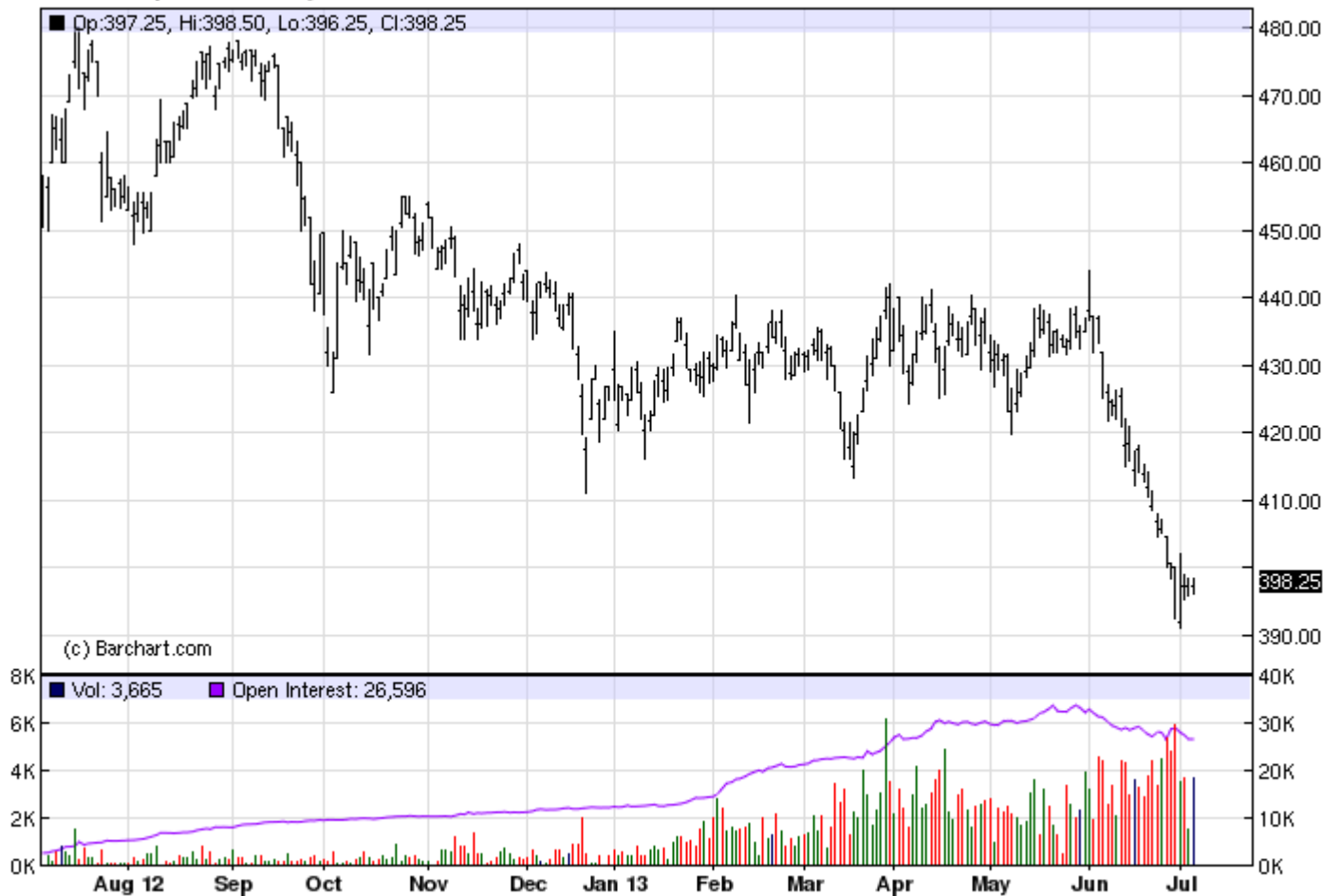
Vehnän hintakehitystä Matif-pörssissä (2012/07-2013/07)

MLX13 - Milling Wheat - Daily OHLC Chart



Rapsin hintakehitystä Matif-pörssissä (2012/07-2013/07)

XRQ13 - Rapeseed - Daily OHLC Chart



EU:n viljamarkkinat

- Kasvukausi edennyt kohtuullisissa olosuhteissa, vaikka kesä on ollut normaalia viileämpi ja sateisempi
- Pahasta kuivuudesta ei olla kärsitty – sato-odotukset Etelä- ja Itä-Euroopassa hyvät
- Sateet häittäsivät kylvöjä lähinnä Länsi-Euroopassa (Iso-Britannia ja Ranska)
- Keskikesän rankat sateet ja tulvat eivät ole kuitenkaan merkittävästi vaikuttaneet kokonaistuotantoarvioihin, vaikka paikallisesti tappiot voivat olla suuria
- Puinnit alkamassa – tietoja sadon laadusta lähiaikoina
- Viljojen viljelyala 56,7 milj. ha (vuoden 2012 tasolla)
- Tuotantoennuste 291 milj. tn, jossa kasvu viime kesään +6%
- Hinnat laskeneet selvästi loppukevästä hyvien satonäkymien takia



EU:n viljan tuotanto 2013

	viljelyala, milj. ha			sato, tn/ha			tuotanto, milj. tn		
	2012/13	2013/14	muutos	2012/13	2013/14	muutos	2012/13	2013/14	muutos
vehnä	23,1	23,4	1 %	5,4	5,6	4 %	124,7	131,5	5 %
ohra	12,5	12,3	-1 %	4,4	4,6	3 %	54,8	56,1	2 %
maissi	9,6	9,6	0 %	6	6,9	16 %	57,3	66	15 %
durum	2,7	2,6	-4 %	3	3,1	2 %	8,2	8,0	-2 %
ruis	2,4	2,4	3 %	3,7	3,6	-1 %	8,8	8,9	2 %
muut viljat	6,8	6,9	1 %	3,4	3,4	0 %	23,5	23,8	1 %
yhteensä	57,0	57,2	0 %	4,9	5,1	6 %	227,3	294,4	6 %

Maatalousmaan käyttö EU:ssa

areas (kha)	commercial crop years			
	2010/11	2011/12	2012/13	2013/14
Total cereals	55 920	56 320	57 010	57 240
<i>EU27</i>	<i>55 370</i>	<i>55 780</i>	<i>56 420</i>	<i>56 650</i>
Total oilseeds (included crops grown on set-aside)	11 840	12 080	11 410	11 780
<i>EU27</i>	<i>11 740</i>	<i>11 970</i>	<i>11 310</i>	<i>11 680</i>
Total protein crops	1 600	1 440	1 230	1 310
<i>EU27</i>	<i>1 600</i>	<i>1 430</i>	<i>1 230</i>	<i>1 310</i>
Silage	5 580	5 750	5 940	5 860
EU set-aside & fallow land (non food crops exclud.)	6 709	5 961	6 113	5 577
Sugar beet	1 610	1 640	1 660	1 600
Total area cultivated + set-aside	83 259	83 191	83 363	83 367

Source: Stratégie grains

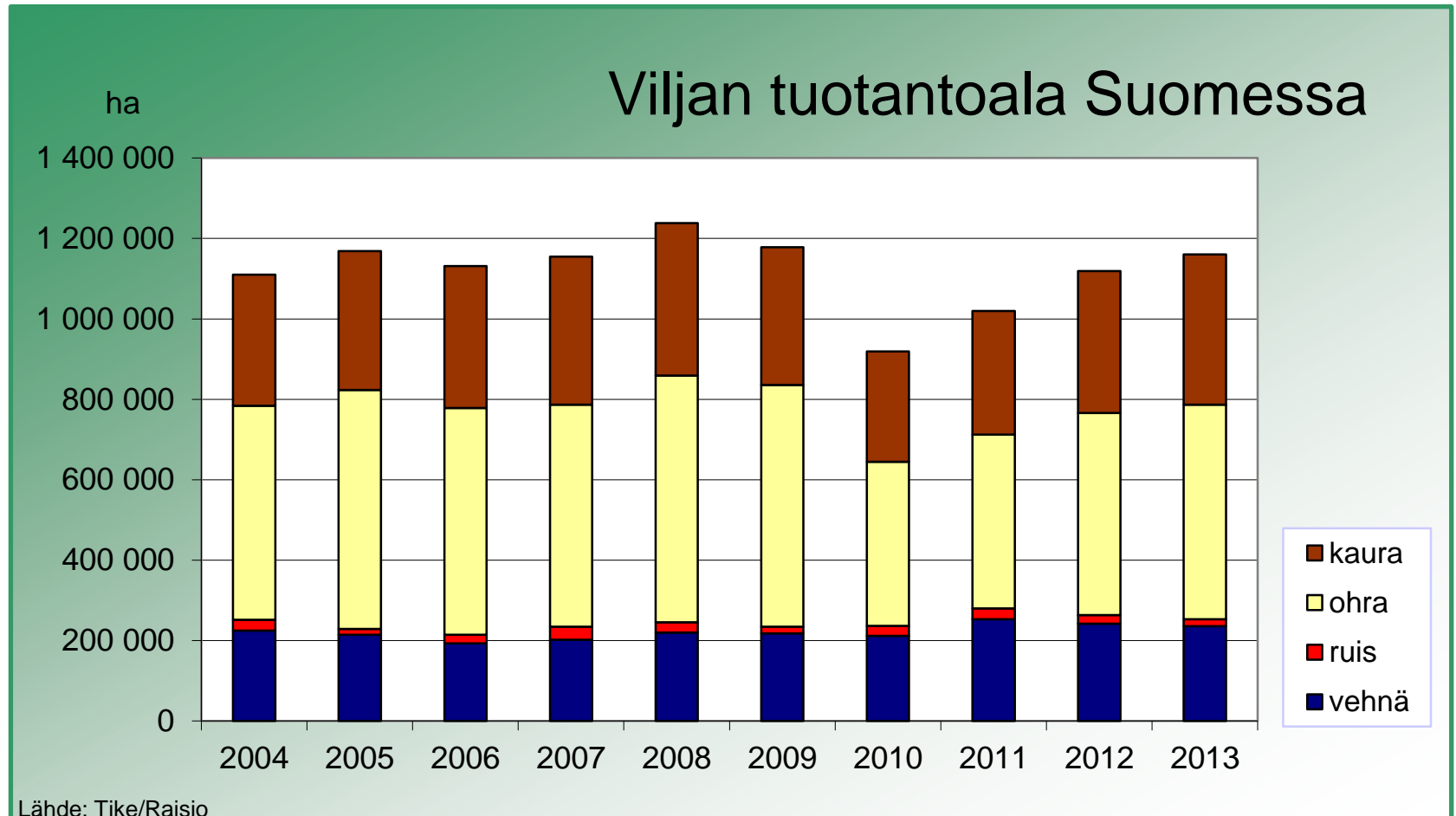
Kotimaan viljamarkkinat



- Hinnat olleet laskussa
- Kevätkylvöt saatiin kohtuullisen hyvissä olosuhteissa kylvettyä.
- Lämmin kasvukausi vauhdittanut kasvua
- Sateet paikallisia, osin kärsitty kuivuudesta osin runsaista sateista.
- Maatalousmaan käyttö 2013 ennuste
 - Vilja-ala 1,180 milj. hehtaaria. Kasvua 26300 hehtaaria (+2,3%).
 - Vehnä ennallaan (230 000 ha), rukiin viljelyala (12 600 ha) supistui
 - Rehuohran (432 000 ha, +7,6%) ja kauran (368 200 ha, + 4,4%) kylvöalassa selvä kasvu
 - Öljykasviala romahti ennätysalhaiseksi (53000 ha -30%)

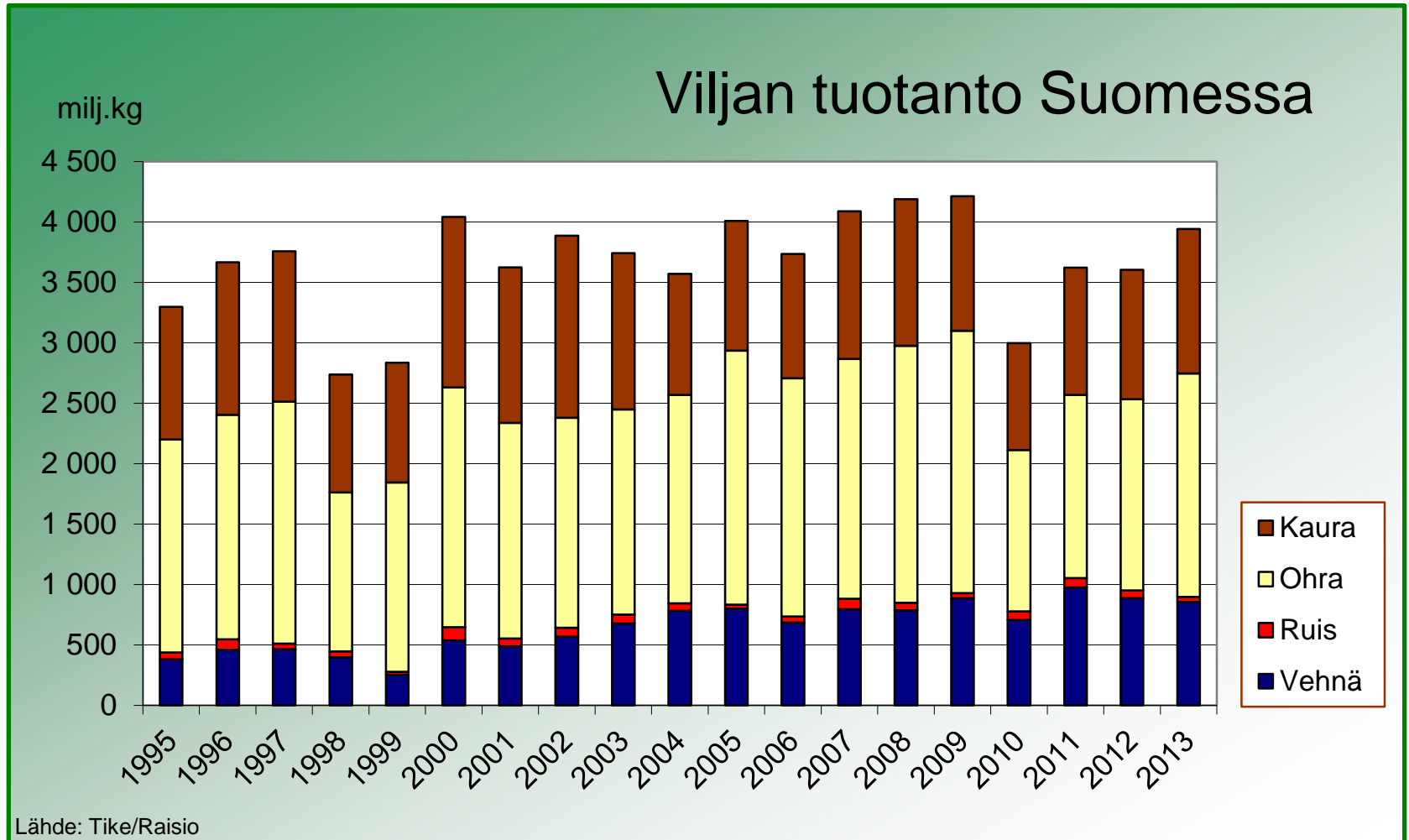
Käytössä oleva maatalousmaa vuonna 2013 - ennakkotiedot 27.6.2013 (Lähde: Tike)

Viljelykasvi	2013		2012		+/-ed. vuosi	
	1 000 ha	%	1 000 ha	%	1 000 ha	%
Viljakasvit	1 179,9	51,7	1 153,6	50,5	26,3	2,3
Syysvehnä	14,4	0,6	23,2	1,0	-8,9	-38,2
Kevätvehnä	216,5	9,5	219,1	9,6	-2,6	-1,2
Syysruis	11,5	0,5	19,3	0,8	-7,8	-40,4
Kevätruis	1,1	0,0	2,0	0,1	0,9	-46,8
Rehuohra	432,0	18,9	401,5	17,6	30,5	7,6
Mallasohra	101,2	4,4	101,4	4,4	-0,2	-0,2
Kaura	368,2	16,1	352,7	15,4	15,5	4,4
Seosvilja	32,7	1,4	32,0	1,4	0,7	2,2
Muut viljat	2,3	0,1	2,4	0,1	-0,1	-5,3
Nurmet alle 5 vuotta	651,1	28,5	659,9	28,9	-8,8	-1,3
Rehunurmet	568,5	24,9	576,6	25,2	-8,1	-1,4
Laidun	72,6	3,2	73,3	3,2	-0,7	-1,0
Siemenheinä	10,0	0,4	10,0	0,4	0,0	-0,1
Muut viljelykasvit	143,2	6,3	167,0	7,3	-23,8	-14,2
Peruna	22,2	1,0	22,7	1,0	-0,5	-2,1
Sokerijuurikas	12,1	0,5	11,6	0,5	0,5	4,1
Herne	4,2	0,2	4,7	0,2	-0,5	-11,2
Härkäpapu	7,2	0,3	8,9	0,4	-1,7	-19,0
Rypsi	36,5	1,6	53,4	2,3	-16,9	-31,7
Rapsi	16,5	0,7	15,4	0,7	1,1	6,9
Viljelty ala yhteensä	1 974,2	86,5	1 980,5	86,7	-6,3	-0,3



Viljan tuotantoennuste 2013

- 10 vuoden keskisato ja 2013 ennakkotieto pinta-alasta



Raision hintanoteerauksia tällä hetkellä

Kasvi	Hinta 7.7
Myllyvehnä	199
Ruis	218
Suurimokaura	175
Mallasohra	185
Rehurvehnä	193
Rehuohra	159
Rehukaura	167
Öljykasvit	400

RAISIOAGRO – SOPIMUSVILJELYN EDELLÄKÄVIJÄ

