



Etelä-Savo
Pohjois-Savo
Pohjois-Karjala



1. Luomusitoumusjärjestelmä
kevästä 2015 alkaen
2. Luomupalvelut uudessa maatalojen
neuvontajärjestelmässä
3. Seleni luomutiloilla
4. Luomumarkkinat 2014
5. Markkina-arvioita kaudelle 2015
6. Kesän 2015 kasvivalinta ja viljely-
suunnittelu

1. Luomusitoumusjärjestelmä kevästä 2015 alkaen

Tulevana keväänä kaikkien luomutilojen luomusopimukset katkeavat ja niiden tilalle haetaan uudet luomusitoumukset, vaikka entistä olisikin vielä jäljellä. Uudet sitoumukset ovat viisivuotisia. Nyt on hyvä aika tarkistaa mahdollisten vuokratilojen vuokrasopimusten kestoajat. Jos haluaa hakea niitä uuteen luomusitoumukseen, kannattaa jatkaa vuokrasopimusta kestävänsä vähintään 30.4.2020 asti. Aivan varmaa ei vielä ole, vaaditaanko vuokrasopimusten kestoja koko luomusitoumuskaudelle, mutta selkeintä varmasti on, jos niiden pituus on sama kuin sitoumuskauden.

Luomusitoumuksen tekoon tarvittava minimipinta-ala nousee viiteen hehtaariin peltoviljelytiloilla ja yhteen hehtaariin puutarhakasveja viljelevillä. Myyntikasvien osalta vaatimus pysyy entisellään eli niitä on kasvitilan kierrossa oltava keskimäärin vähintään 30 %. Myyntikasveja ei tarvitse viljellä, jos kasvitilalla on kirjallinen rehuntuotantosopimus LUOMUKotieläintilan kanssa.

Tämänhetkisen tiedon mukaan ensi vuodesta lähtien luomukasvintuotannon tuki tulee olemaan 160€/ha ja avomaan vihannesviljelyalalta 600€/ha. Luomukotieläintuotannon tuki on 134€/ha.

Kotieläintilan eläimet luomuun?

Tiloille, joiden pellot ovat olleet luomutuotannossa, mutta eläimet tavanomaisessa, tulee uudessa sitoumuksessa eteen pohdittavaa. Ensi keväänä pysyy vielä tekemään uuden 5-vuotisen sitoumuksen entiseen malliin. Mutta jos sille hakee vielä jatkoa vuonna 2020, pitää joko siirtää eläimet luomuun tai ottaa viljelykiertoon mukaan vähintään 30 % myyntikasveja. Tämänhetkinen oletus on, ettei noita myyntikasveja tarvitse myydä, vaan voidaan tuottaa esim. kokoviljasäilörehua omille eläimille.

Eläimiä nyt luomuun siirtävältä tilalta tulee löytyä todistus käydystä kahdesta luomukotieläintuotantoaiheisesta koulutuspäivästä. Alueellamme järjestetään luomukotieläinkoulutusta tarpeen mukaan. Viimeisimmän tiedon mukaan koulutusta ei tulla vaatimaan tiloilta, joilla eläimet ovat jo olleet luomussa. Luomukasvintuotannon sopimuksen koulutusvaatimus pysyy entisellään eli 5 päivässä.

Luomukotieläinsitoumuksen tekevällä tilalla tulee olla eläimiä vähintään 0,3 ey/sitoumushehtaari vuosittain. Eläinyksikkömäärät lasketaan kalenterivuosittain ja ensimmäisenä sitoumusvuonna aikaväliltä 1.5.-31.12.2015. Eri eläinten eläinyksikkökertoimet muuttuvat hieman uudelle tukikaudelle (esim. alle 6 kk:n ikäinen vasikka on jatkossa 0,4 ey). Eläinlajeja voi halutessaan vaihtaa sitoumuskauden aikana.

Esiin nouseviin kysymyksiin vastauksia antavat alueemme luomuasiantuntijat, joiden yhteystiedot ovat tämän kirjeen lopussa. Seuraa myös ELY-keskusten tuki-infoilmoittelua.

2. Luomupalvelut uudessa maatilojen neuvontajärjestelmässä

Neuvo 2020 -maatilojen neuvontajärjestelmä korvaa nykyisen tilaneuvontajärjestelmän ja maatilojen energiaohjelman. Uuden ohjelmakauden järjestelmä on entistä kattavampi sisältäen luomutiloille uusia palveluja.

Talouseläimien avulla voimme selvittää kannattaako luomuun siirtyminen. Samalla on mahdollisuus kartoittaa luomuun siirtymisen vaikutuksia tilasi toimintaan. Kartoitus voidaan tehdä sekä kasvutuantanto- että kotieläintuotantovaihtoehdoille. Myös muut tilan kehittämiseen sopivat palvelut ovat tarjolla.

Luomutarkastusta edeltävällä käynnillä tarkistamme yhdessä, että tilasi toiminta luomuehtojen mukaisessa kunnossa. Kasvukauden aikana on mm. mahdollista tutkia maan rakennetta peltomaan laatu- ja tuotantotestillä. Toimenpidesuunnitelma kasvutuhoojien hallintaan luomumenetelmin antaa vinkkejä rikikasvien, tautien ja tuhohyönteisten haittojen vähentämiseen.

Tavoiteaikataulu Neuvo 2020 aloitukselle on helmikuu 2015. Voit hyödyntää neuvontapalveluita 3500 euron arvosta koko ohjelmakauden aikana. Palvelun kustannukseksi yrittäjälle tulee vain korvaukseen lisättävä arvonlisäveron osuus.



3. Seeleni luomutiloilla

Luomukotieläintiloilla ei vielä ole hyväksytyä käyttää orgaanista seleeniä sisältäviä valmisteita. Asia on käsitellyssä MMM:ssä parhaillaan, jotta seleenille saataisiin kansallinen poikkeus käyttää luomukotieläintiloilla. Orgaanista seleeniä sisältävät kivennäisvarastot alkavat käydä tiloilla vähiin ja monelta ne ovat loppuneet jo tämän vuoden alussa. Epäorgaanista seleeniä voi syöttää luomueläimille, mutta se ei imeydy yhtä hyvin.

Epäorgaanisen seleenin käyttö

Kun muuta vaihtoehtoa ei ole, epäorgaanista seleeniä on syötettävä maksimimäärät ja etsittävä eniten epäorgaanista seleeniä sisältävä luomuun hyväksytty seleenivalmiste. Liika kalsiumpitoisuus (yli 7) rehuissa (jota palkokasvirehuissa yleensä on) heikentää muiden kivennäisainesten imeytymistä kuten juuri seleenin ja magnesiumin.

Omat karkearehut kannattaa analysoida myös kivennäisten osalta ruokintasuunnitelman pohjaksi. Jos sopivaa kivennäistä ei löydy, on mahdollista teettää oma tilakivennäinen. Kannattaa myös huolehtia riittävästä E-vitamiinin saannista, sillä se on tärkeää seleenin imeytymisen kannalta. Tarvittaessa ota yhteyttä ruokinnan suunnittelun asiantuntijaan.

Tarkkaile oireita

Tähän mennessä seleenin puutosoireista ovat eniten kärsineet luomulypsykarjatilat, missä lehmillä on ollut mm. utaretulehduksia, tiinehtymättömyyttä ja jälkeisten jääntiä. Myös luomuemotiloilla on esimerkiksi syntynyt heikkoja vasikoita.

Umpilehmille ja nuorille eläimille on seleenin saannista pidettävä myös huolta. Varsinkin umpilehmillä tiineyden kahdella viimeisellä kuukaudella seleeniä on oltava riittävästi vasikan kehittymisen kannalta. Tarvittaessa eläinlääkäri voi määrätä lääkeseleeniä tai seleeni-injektion oireiden perusteella, jolloin lääkinnästä tulee hoitokerta. Jos kuitenkin vuoden aikana annetaan eläinlääkärin määräystä samaan sairauteen samalle eläimelle seleeniä usean kerran, lääkinnästä tulee eläimelle yksi hoitokerta.

Jos vähänkään epäilee seleenivajausta karjassaan, voi sen määrittää joko maidosta tai verestä. Helppo tapa seleenin määrittämiseen on lähettää maitonäyte joko Movetin (Kuopio), Seilabin (Seinäjohti) tai MTT:n (Jokioinen) laboratorioon. Tarkemmat ohjeet maitonäytteistä ym. voit kysyä alueesi maito- tai luomuasiantuntijalta.

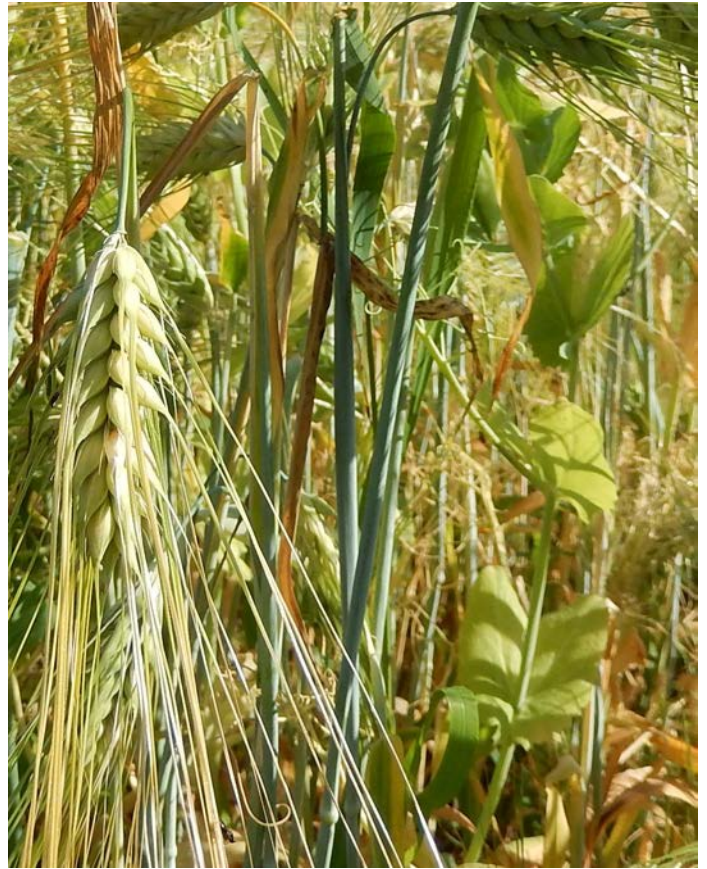
4. Luomumarkkinat 2014

Luomuviljamarkkinoiden tilanne on muuttunut nopeasti. Markkinat ovat tukkoiset sekä tavanomaisella että luomupuolella. Tämä näkyy mm. siinä, että luomuviljojen hinnat ovat laskeneet viime keväästä. Syitä tilanteelle on useita. Luomuvehnan myllykäyttö on laskenut (jauhojen vienti on vähentynyt). Lisäksi vehnien sakoluvut olivat heikkoja, joka myös lisää painetta rehuviljamarkkinoille. Luomuohran mallaskäyttö on tasaantunut ja mallasohran tarjonta ylittää kysynnän. Luomumallasohran ylijäämä on siirtynyt rehuviljamarkkinoille. Luomurukiin sato oli tänä vuonna hyvä ja tarjonnan lisääntyneenä rukiin hinta on hiukan alentunut. Valkuaiskasvit kuten rypsi, herne ja härkäpapu ovat sen sijaan säilyttäneet viime kauden hintatasonsa.

5. Markkina-arvioita kaudelle 2015

Ennusteiden ja suositusten antaminen kaudelle 2015 on vaikeaa. Luomuvalkuaiskasveilla (rypsi, herne, härkäpapu) kysyntä ja hintataso ovat säilyneet hyvänä ja tilanne näyttää vakaalta jatkossakin. Ennakkotiedon mukaan valkuaiskasvien seokset viljojen kanssa eivät ole jatkossa tukikelpoisia peltokasvipalkkioon (peltokasvipalkkion arvioitu määrä on 90 €/ha). Yli 50 % valkuaiskasveja sisältävät valkuaiskasviseokset saisivat kuitenkin edelleen pohjoista hehtaaritukea, jonka taso oli 120 €/ha vuonna 2014.

Luomurukiin hintataso on vähäisestä hinnan alenemisesta huolimatta edelleen hyvä. On muistettava, että Suomessa rukiin kulutus on edelleen suurempi kuin tuotanto. Luomurehuviljojen osalta kysyntään ja hintatasoon vaikuttavat paljon viennin onnistuminen.



6. Kesän 2015 kasvivalinta ja viljelysuunnittelu

Tilojen välinen rehukauppa tuo sekä myyjälle ja ostajalle etua. Välistä jää turhat välikädet pois, voidaan ennakkoon sopia laatuhinnoittelusta ja viljeltävistä kasvilajeista ja lajikkeista. Syysruis, syysrypsi, hernesekokset ja härkäpapu ovat hyviä kasveja luomukiertoon ja niiden markkinatilanne on hyvä. Erikoiskasveista mm. luomupuhdaskauran käyttö on kasvussa. Myös luomusiementuotannossa on edelleen lisäysmahdollisuuksia. Markkinoiden ollessa tukkoiset, myös myyntikasvipinta-alan tilapäinen vähentäminen voi olla järkevää, jolloin voi keskittyä esim. heikompikuntoisten peltojen peruskunnostamiseen.

Uuden tukikauden myötä kevät 2015 on luomuneuvojille kiireistä aikaa. Tämän vuoksi kannattaa alustava viljelysuunnitelma tehdä jo vuoden 2014 puolella. Suunnitelmaa on helppo päivittää kevään kuluessa, kun tukiehdot täsmenevät. Luomusiementarjonta on hiljalleen parantunut, mutta halutun lajikkeen saa varmminkin kun on ajoissa liikkeellä.

Luomuperuskurssit

Kaikki päivät klo 9.00-15.30, hinta 70€/pv + alv 24%.

ProAgria Etelä-Savo

Juva, Kunnantalo, Juvantie 13, Juva
Peruskurssi: 20.1., 22.1., 2.2., 6.2., 18.2.
Kotieläinpäivät: 24.2. ja 26.2.

Ilmoittautuminen: etela-savo.proagria.fi/tapahtumat
tai puhelin: 0400 261 094

Lisätietoja: Aila Asikainen p. 040 867 5575,
aila.asikainen@proagria.fi

ProAgria Pohjois-Savo

Nopealle toimijalle NYT Lapinlahden kunnantalolla
Peruskurssi 4.-5.12., 8.12., 11.12. ja 15.12.2014

Pielaveden kansalaisopistolla
Kotieläinpäivät 17.-18.2.2015

Muruvesi: SAKKY:lla (Hietapohjantie),
peruskurssi 3.-5.2, 11.-12.2.

kotieläinpäivät 18.-19.3.2015

Ilmoittautuminen: pohjois-savo.proagria.fi/tapahtumat
tai p. 020 747 3650 (klo 8-15)

Lisätietoja: Pirkko Tuominen 0400 124976,
pirkko.tuominen@proagria.fi



ProAgria Pohjois-Karjala

Keski-Karjala, Ammattiopisto, Savikontie 13, Kitee
Peruskurssi: 13.1., 20.1., 29.1., 3.2., 11.2.,

Kotieläinpäivät: 17.2 ja 18.2

Pielisen Karjala, Hyvärilä, Lomatie 12, Nurmes

Peruskurssi: 21.1., 22.1., 5.2., 12.2., 19.2.,

Kotieläinpäivät: 24.2 ja 25.2

Joensuun seutu, Paikka ilmoitetaan myöhemmin

Peruskurssi: 10.3., 12.3., 17.3., 19.3., 24.3.,

Kotieläinpäivät: 25.3 ja 26.3

Ilmoittautuminen: pohjois-karjala.proagria.fi/tapahtumat
tai kurssipuhelin: 040 301 2401

Ilmoittaudu viimeistään 2 viikkoa ennen kurssin alkua:

Lisätietoja: Pasi Hartikainen p. 040 301 2404,
pasi.hartikainen@proagria.fi

Ota yh eyttä
oman
luomuasian
tjoihin

ProAgria Etelä-Savo

Arja Nykänen, p. 0400 429 089,
Luomukasvintuotannon erityisasiantun-
tija, peltokasvit, havaintokokeet, itäinen
E-Savo

Aila Asikainen, p. 040 867 5575,
Luomuasiantuntija, peltokasvit, eläinten
siirtymisen suunnittelu

Sari Heltelä, p. 040 593 7528, Lammastuotannon erityisasiantuntija, lammastuotanto

Juha-Antti Kotimäki, p. 050 301 1752,
Luomukasvintuotannon erityisasiantun-
tija, peltokasvit, maan rakenne, läntinen
E-Savo

Mikko Penttinen, p. 0400 256 590,
Talous- ja yritysasiantuntija, talous

Niina Saastamoinen, p. 040 735 9912,
Luomumaidontuotannon asiantuntija,
ruokinnan suunnittelu

Tero Tolvanen, p. 040 516 5857,
Luomuasiantuntija, peltokasvit, herne,
marjanviljely, itäinen E-Savo

ProAgria Pohjois-Savo

Pirkko Tuominen, p. 0400 124 976,
Luomun erityisasiantuntija, luomunaudat,
ruokinta, nurmipaketit

Heikki Inkeroinen, p. 0400 375 584,
Perunantuotannon asiantuntija, peruna

Heidi Kumpula p. 043 825 4987,
Kasvintuotannon asiantuntija peltokasvit
(Ylä-Savo)

Arja Mustonen p. 0400 203 755, Nur-
miviljelyn erityisasiantuntija

Sanna Penttinen, p. 043 825 1210,
Kasvintuotannon ja talouden asiantuntija,
peltokasvit (Kuopion seutu)

Liisa Pietikäinen, p. 0400 375 583,
Puutarha-asiantuntija, puutarhakasvit

Mikko Saastamoinen, p. 040 480 7272,
Kasvintuotannon ja talouden asiantuntija,
peltokasvit (Koillis-Savo)

Panu Zitting, p. 0400 577 253, Ta-
louden ja kasvintuotannon asiantuntija,
peltokasvit (Pielaveden seutu)

ProAgria Pohjois-Karjala

Ulla Turunen, p. 040 301 2453, Luomuasian-
tuntija, kotieläintuotanto, eläinten siirtymävaihe-
suunnittelu, peltokasvit

Pasi Hartikainen, p. 040 301 2404, Luo-
muasiantuntija, kasvintuotanto, peltokasvit,
siementuotanto, rypsi, talous

Esa Lappalainen, p.040 301 2419, maidontuo-
tannon asiantuntija, maito- ja lihatilojen ruokin-
nan suunnittelu

Helvi Leinonen, p. 040 301 2420, Kasvintuo-
tannon asiantuntija, peltokasvit

Kaisa Matilainen, p. 040 301 2423, Huippu-
osaaja, kasvintuotanto, peltokasvit

Eija Meriläinen-Ruokolainen, p. 040 301 2425,
Maidon- ja kasvintuotannon asiantuntija, ruokin-
nan suunnittelu, peltokasvit

Heidi Nevalainen, p. 040 301 2428, Kasvintuo-
tannon asiantuntija, peltokasvit

Tero Tolvanen, p. 040 301 2457, Luomuasian-
tuntija, rikkakasvien hallinta, muokkaus, marjan-
viljely, herne, peltokasvit

Päivi Turunen, p. 040 301 2452, Puutarhatuotan-
non asiantuntija, puutarhakasvit

Mari Vauhkonen, p. 040 301 2466, Maidon-
tuotannon asiantuntija, tuotosseurannan erityis-
asiantuntija maitotilojen ruokinnan suunnittelu

sähköpostit: etunimi.sukunimi@proagria.fi