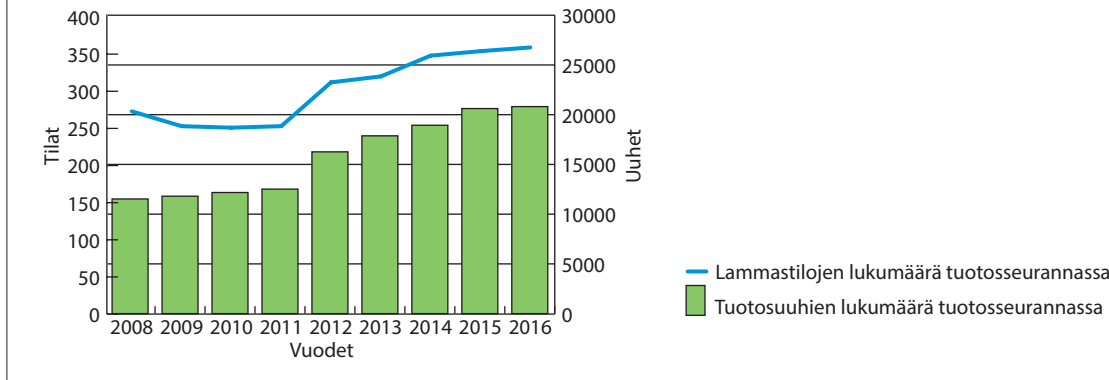


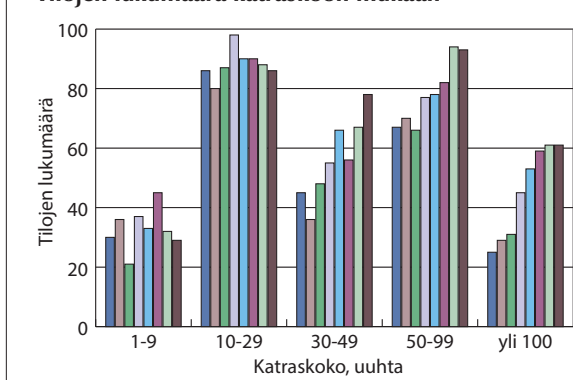
Taulukko 1. Tilojen luokittelu uuhimäärän mukaan

Uuhimäärä	Vuosi							
	2009	2010	2011	2012	2013	2014	2015	2016
1-9	30	36	21	37	33	45	32	29
10-29	86	80	87	98	90	90	88	86
30-49	45	36	48	55	66	56	67	78
50-99	67	70	66	77	78	82	94	93
yli 100	25	29	31	45	53	59	61	61
Yhteensä	253	251	253	312	320	332	342	347

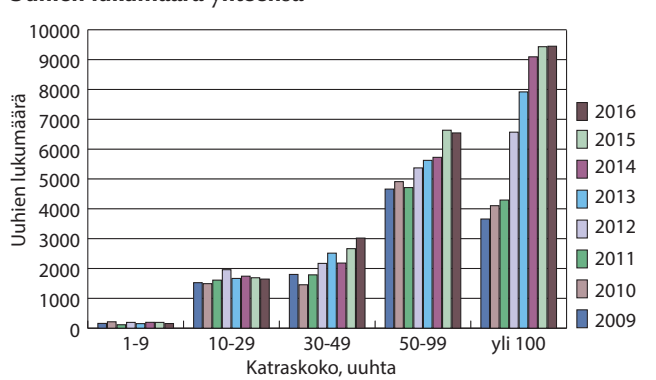
Uuhien ja lammastilojen lukumäärä tuotosseurannassa



Tilojen lukumäärä katraskoon mukaan



Uuhien lukumäärä yhteensä



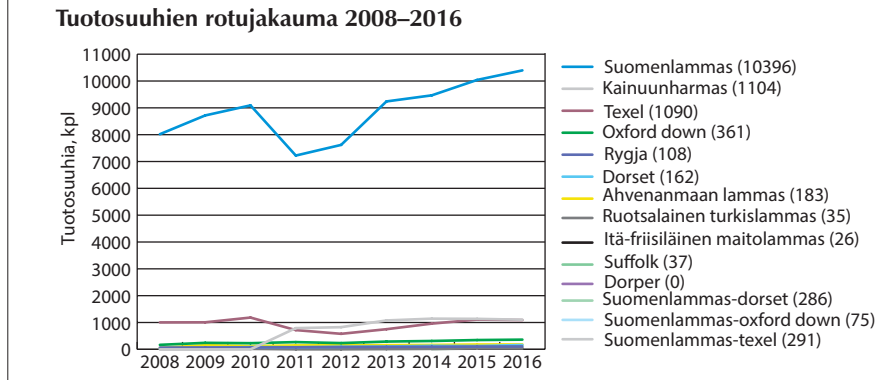
Taulukko 2. ProAgria Kesusten yhteenveto vuodelta 2016

ProAgria Keskus	Uuhia tuotosseurannassa, kpl	Kar. uuhia, kpl	Karitsointi, lkm	Synt. kar., kpl	Eloon kar., kpl	6 vk paino, kg	Tuotos/uuhi, kg	Tuotos/kerta, kg
Vanhemmat uuhet								
Etelä-Suomi	4 251	3 088	3 129	2,34	2,15	15,20	31,16	30,75
Nylands Svenska Lbs.	102	37	37	2,84	2,84	13,75	39,70	34,63
Länsi-Suomi	2 025	1 812	1 853	2,17	1,96	15,66	33,04	32,57
Finska Hushällningssällskapet	112	106	106	2,69	2,46	15,92	41,54	41,54
Etelä-Savo	1 284	954	958	2,43	2,25	16,33	34,43	34,41
Pohjois-Savo	668	641	656	2,37	2,12	16,51	34,57	33,11
Pohjois-Karjala	538	549	565	2,20	2,02	15,64	30,47	29,41
Keski-Suomi	1 527	1 414	1 519	2,39	2,19	14,65	28,84	28,17
Etelä-Pohjanmaa	1 957	1 329	1 332	2,27	2,02	17,41	32,43	32,43
Österbottens Svenska Lbs.	1 526	1 301	1 315	2,17	1,98	17,51	33,41	33,38
Keski-Pohjanmaa	1 160	942	996	2,36	2,01	13,91	37,27	30,87
Oulu	1 694	1 509	1 513	2,10	1,85	13,41	28,64	28,60
Kainuu	358	341	355	2,48	1,94	14,76	28,19	27,30
Lappi	1 385	1 353	1 369	2,31	1,94	15,64	30,51	30,49
KOKO MAA	18 618	15 407	15 734	2,29	2,05	14,71	35,76	31,07
1-vuotiaat uuhet								
Etelä-Suomi	554	467	468	1,63	1,52	14,23	20,77	20,73
Nylands Svenska Lbs.	12	12	12	2,00	2,00	12,89	25,69	25,69
Länsi-Suomi	180	185	189	1,52	1,36	15,45	23,12	23,12
Finska Hushällningssällskapet	32	32	32	1,56	1,28	12,87	25,22	25,22
Etelä-Savo	163	150	150	1,72	1,57	16,58	23,63	23,53
Pohjois-Savo	77	78	78	1,69	1,63	12,63	28,85	28,85
Pohjois-Karjala	67	67	67	1,60	1,58	12,64	23,46	22,71
Keski-Suomi	171	165	165	2,04	1,95	13,32	24,63	24,24
Etelä-Pohjanmaa	252	221	221	1,61	1,43	14,54	23,48	23,67
Österbottens Svenska Lbs.	192	185	185	1,90	1,68	15,49	25,34	25,34
Keski-Pohjanmaa	159	119	119	1,78	1,44	14,73	28,49	24,65
Oulu	127	89	89	1,78	1,49	12,72	18,87	19,02
Kainuu	76	53	54	1,71	1,67	12,81	22,29	21,43
Lappi	100	84	84	1,75	1,31	12,73	20,15	20,15
KOKO MAA	2188	1933	1939	1,71	1,54	13,83	25,49	22,59

Taulukko 3. Tuotospässien rotujakautuma tuotosseurannassa vuosina 2007-2016

Rotu	Pässejä, kpl										
	2007	2008	2009	2010	2011	2012	2013	2014	2015	2016	
Suomenlammas	487	550	538	575	350	303	364	376	382	370	
Kainuunharmas	0	0	0	0	73	73	106	110	89	75	
Texel	107	98	83	97	71	57	78	103	108	98	
Oxford down	28	24	31	32	35	29	43	47	43	42	
Rygja	15	14	11	14	12	13	20	17	15	20	
Dorset	8	10	9	8	15	15	14	19	17	15	
Ahvenanmaan lammas	12	9	8	10	18	15	17	12	9	11	
Ruotsalainen turkislammasta	2	5	3	4	1	1	3	2	1	5	
Suffolk						1	4	3	3	5	
Itä-friisiläinen maitolammasta										1	
Dorper										3	
Muu/eristetyt risteytykset	12	9	6	13	9	3	11	13	15	12	
Yhteensä	671	719	689	753	584	510	660	702	682	657	

Tuotosuuhien rotujakauma 2008-2016



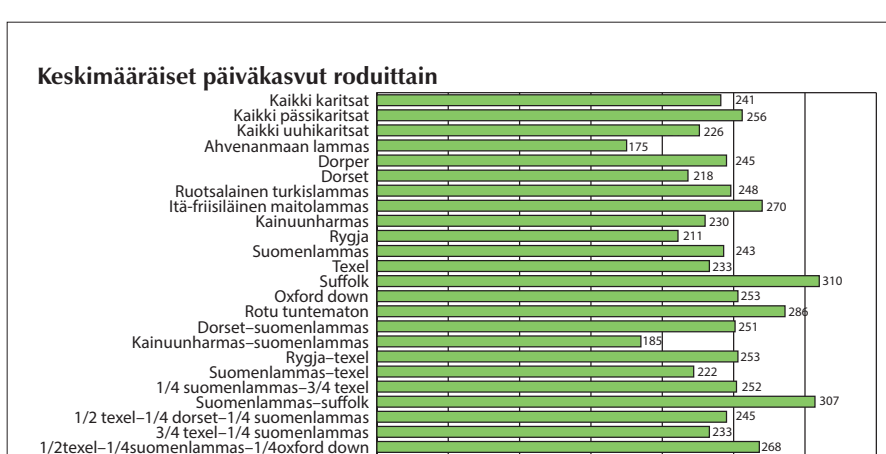
Taulukko 4. Uuhien rotukeskiarvot

Rotu	Karitsointi, kpl	Tuotosuuhia, kpl	Synt. kar.	Eloon kar.	Karitsatuotos, kg/uuhi	6 vk paino, kg	Aikuispaino, kg
Vanhemmat uuhet							
Ahvenanmaan lammas	183	83	2,09	1,99	21,66	10,53	62,06
Dorset	162	144	1,88	1,81	32,51	18,39	74,58
Ruotsalainen turkislammasta	35	8	1,83	1,83	36,52	19,71	73,00
Itä-friisiläinen maitolammasta	26	25	2,23	1,81	33,71	18,43	80,25
Kainuunharmas	1104	608	2,33	2,11	29,19	13,27	65,05
Rygja	108	92	1,52	1,44	24,61	17,4	-
Suomenlammas	10 396	3 930	2,44	2,15	32,51	14,42	72,32
Texel	1090	588	1,62	1,51	29,04	19,11	74,96
Suffolk	37	32	1,73	1,68	32,6	21,06	88,29
Oxford down	361	357	1,78	1,64	29,48	18,19	89,02
1-vuotiaat uuhet							
Ahvenanmaan lammas	17	5	1,41	1,35	15,37	11,82	29,95
Dorset	32	32	1,41	1,31	25,14	19,08	58,02
Kainuunharmas	114	63	1,82	1,76	21,46	12,96	39,58
Suomenlammas	1 264	581	1,89	1,68	23,42	13,36	42,43
Texel	286	131	1,12	1,04	18,85	17,14	49,71
Oxford down	19	11	1,11	1,05	19,22	17,09	47,64

Taulukko 5. Teurastulokset

	Vuosi										
	2007	2008	2009	2010	2011	2012	2013	2014	2015	2016	
Karitsointi, kpl	5 283	4 454	5 767	6 061	3 227	4 122	4 598	5 255	6 915	6 063	
Teuraspaino, kg	18,4	18	18,7	18,8	19	19,7	20,1	20,4	20,4	20,3	
Teuras%	41	41	42	42	41	42	42	42	42	42	
Kasvuaika, pv	206	217	215	228	251	243	246	254	252	251	
Nettopäiväkasvu, g	83	82	84	80	86	85	87	86	87	84	
Teurasluokat (%)											
E	1	0	1	3	3	1	2	2	1	1	
U	3	4	3	3	3	5	3	4	5	4	
R	17	22	17	17	19	20	22	18	17	16	
O	72	66	74	74	71	71	68	71	69	70	
P	7	7	6	3	4	2	6	6	8	8	
Rasvaluokat (%)											
1	8	8	6	7	7	5	6	4	5	5	
2	55	56	58	58	55	59	51	58	26	51	
3	28	29	29	28	34	30	35	30	33	33	
4	5	5	6	5	4	5	8	7	5	8	
5	0	1	0	1	0	1	1	2	0	2	

Keskimääräiset päiväkasvut roduittain



Taulukko 6. Karitsapainojen ja kasvun parhaat (neljänneks ja 10 %)

Rotu	Kpl	Keskiarvo	Paras 25 % (alaraja)	Paras 10 % (alaraja)
3 päivän paino				
Kaikki karitsat	28 391	3,91	5,39	6,14
Kaikki pässikaritsat	13 842	4,02	5,55	6,30
Kaikki uuhikaritsat	14 549	3,81	5,23	5,95
Ahvenanmaan lammas	208	3,09	3,90	4,33
Dorset	184	5,31	6,71	7,31
Ruotsalainen turkislammasta	17	5,15	5,86	6,25
Itä-friisiläinen maitolammasta	19	6,09	6,94	7,35
Kainuunharmas	2 297	3,65	4,69	5,16
Rygja	135	5,01	6,16	6,64
Suomenlammas	18 860	3,62	4,76	5,32
Texel	2 087	5,22	6,64	7,23
Suffolk	61	5,48	6,91	7,36
Oxford down	597	5,34	6,91	7,51
Risteytykset	145	4,62	5,95	6,49
Kuuden viikon paino				
Kaikki karitsat	17 098	14,59	19,66	21,97
Kaikki pässikaritsat	8 346	15,15	19,69	22,75
Kaikki uuhikaritsat	8 752	14,06	18,01	20,97
Ahvenanmaan lammas	151	10,43	13,19	14,13
Dorset	181	34,57	42,37	46,55
Ruotsalainen turkislammasta	14	38,11	42,50	44,20
Itä-friisiläinen maitolammasta	19	39,16	46,00	51,50
Kainuunharmas	1638	12,79	16,69	18,39
Rygja	116	16,97	19,95	20,90
Suomenlammas	10 574	13,82	18,12	19,98
Texel	1 348	17,70	23,47	26,02
Suffolk	49	20,25	24,13	26,12
Oxford down	582	17,51	22,70	24,60
Risteytykset	119	16,32	21,39	22,98
Neljän kuukauden paino				
Kaikki karitsat	16 914	33,13	42,80	46,79
Kaikki pässikaritsat	8 353	34,82	44,93	48,94
Kaikki uuhikaritsat	8 561	31,47	39,98	43,20
Ahvenanmaan lammas	141	23,85	31,42	35,47
Dorset	181	34,57	42,37	46,55
Ruotsalainen turkislammasta	14	38,11	42,50	44,20
Itä-friisiläinen maitolammasta	19	39,16	46,00	51,50
Kainuunharmas	1538	30,64	39,59	43,19
Rygja	128	32,90	39,39	41,69
Suomenlammas	10 438	32,49	41,86	45,63
Texel	1 291	35,78	44,94	48,79
Suffolk	56	44,14	51,82	54,08
Oxford down				