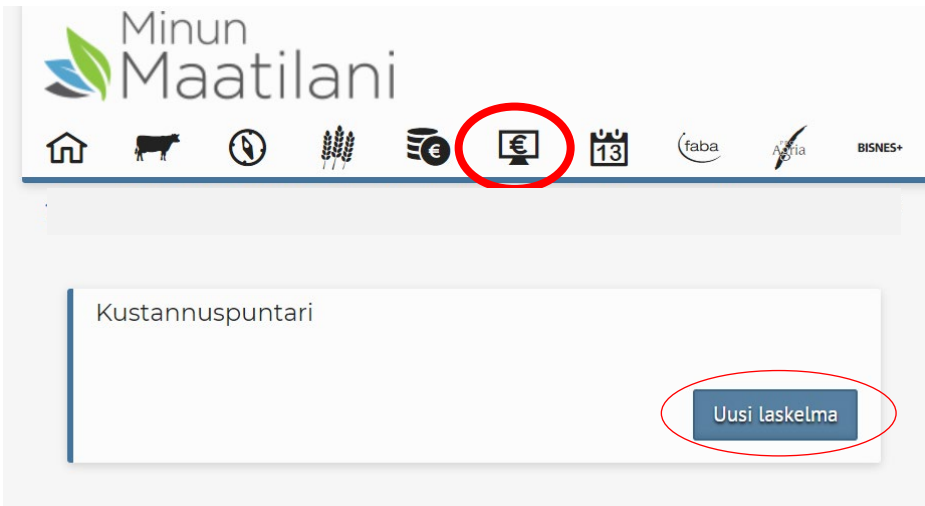


Kustannuspuntari- näin se toimii

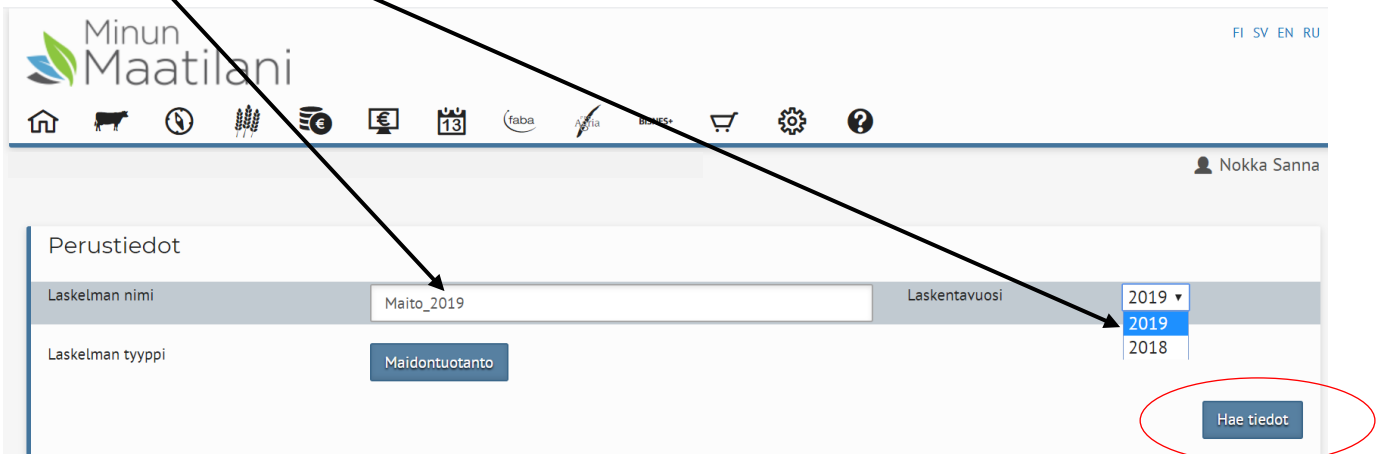
Ohjelma on avattu kaikille ProAgrian asiantuntijoille 15.1.2020 (niille, joilla on käyttäjätunnukset verkkopalveluihin, MM.fi:n tai WebWakkaan) ja tuotosseurantatiloille 3.2.2020.

Kustannuspuntari löytyy Minun Maatilani ohjelmistosta www.minunmaatilani.fi

Aloita painamalla Uusi laskelma- painiketta

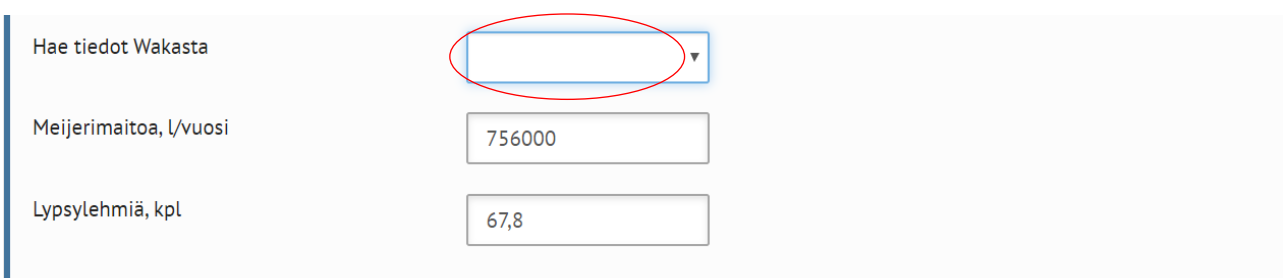


Nimeä laskelma ja valitse vuosi, jolle Kustannuspuntari tehdään (voi tehdä vuosille 2018 ja 2019) ja paina Hae tiedot



Jos tilalle on tehty kirjanpito WebWakalla, niin tiedot tulevat näkyviin laskelmaan kohtaan Taustatieto.

Maitotilayrittäjä ja hänen valtuuttamansa asiantuntijat pystyvät hakemaan taustatiedot. Kustannuspuntariin tuodaan tuotosseurantatilojen meijerimaitomäärä ja lypsylehmien lukumäärä. Tietoja voi tarvittaessa muokata.



The screenshot shows the 'Hae tiedot Wakasta' (Get data from WebWak) form. It has three input fields: a dropdown menu for 'Hae tiedot Wakasta' (circled in red), a text field for 'Meijerimaitoa, l/vuosi' with the value '756000', and a text field for 'Lypsylehmiä, kpl' with the value '67,8'.

Tämän jälkeen aletaan täyttää kustannuksia niille oleviin kenttiin. Kustannukset on jaettu kolmeen osioon, jotka avautuvat palkkia klikkaamalla

Kustannukset €/vuosi

> Nauta

> Pelto

> Yleinen

Syötetään kustannuserät (jos kirjanpito Wakassa ja asiantuntija valtuutettu tai kun yrittäjä itse tekee, niin taustatieto tuodaan näkyville).

Kustannukset €/vuosi

∨ Nauta

Ostorehut

53120,8

Taustatieto

53120,8

Eläinlääkäri ja lääkintä

4528,65

4528,65

Siemennys

3120,53

3120,53

Muut kotieläintalouden tarvikkeet

2055,48

2055,48

Kun kustannukset on syötetty painetaan Tallenna ja laske- painiketta

Kustannukset €/vuosi

176 378,246 €

> Nauta

62 825,46 €

> Pelto

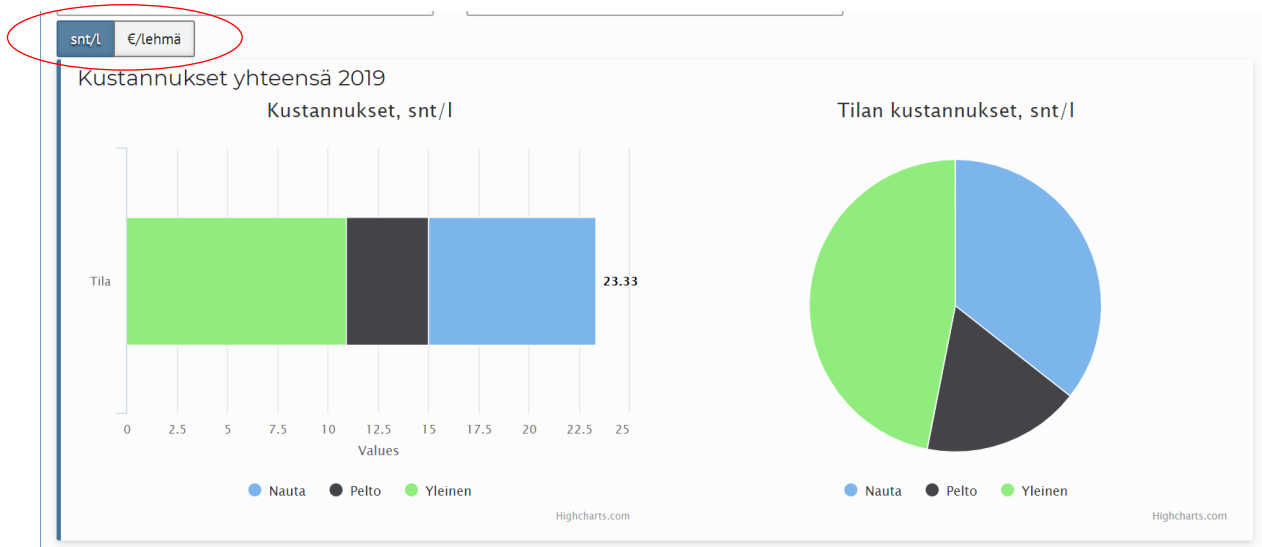
30 851,157 €

> Yleinen

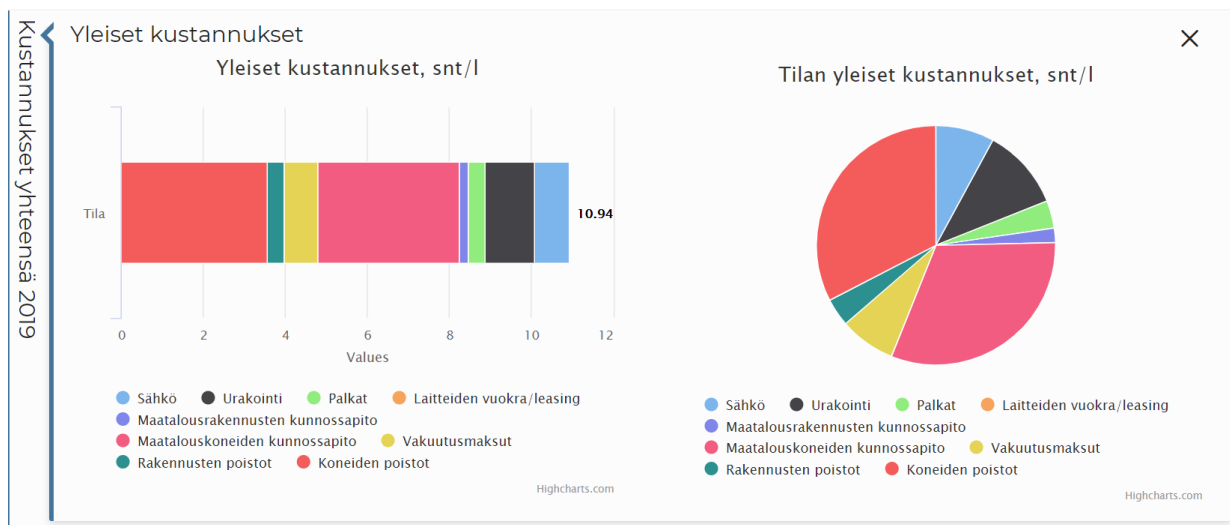
82 701,629 €

Tallenna ja laske

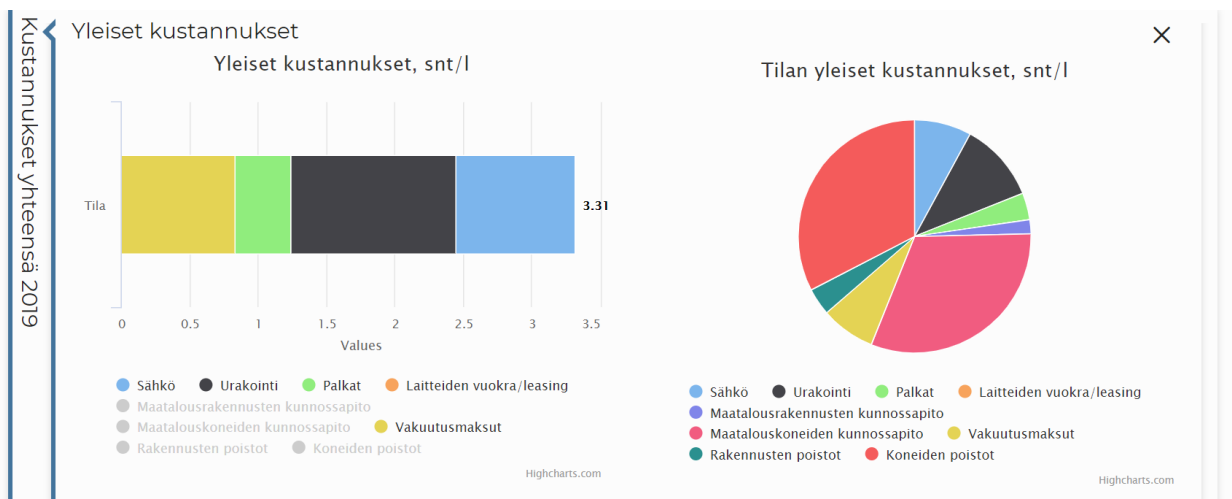
Tilan kustannukset näkyvät kuvioissa, valinnan mukaan, joko senttiä/meijeriin myyty maitolitra tai €/lehmä



Klikkaamalla piirakan tai janan lohkoa näet tarkemman kustannusjaon esim. tässä yleiset kustannukset kohtaa klikkaamalla, avautuu alla oleva näkymä. Näkymän voi sulkea oikean yläkulman rastia painamalla.



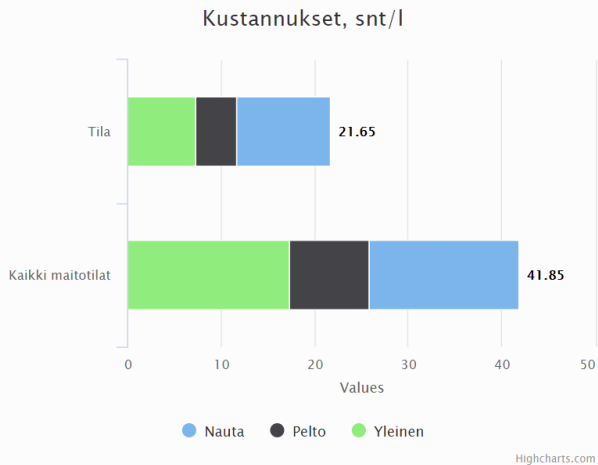
Klikkaamalla kustannusten "nimistä" ne saa pois vertailusta, jos haluaa tarkastella vain joitain tiettyjä kustannuksia



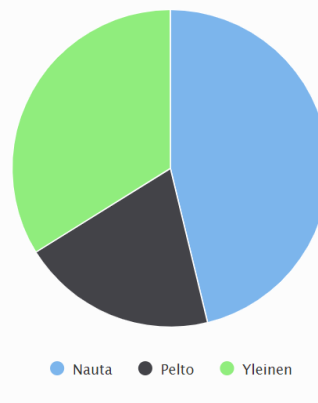
Kustannusten vertailu

Jos Kustannuspuntarilaskelma löytyy yli viidelle tilalle, tuodaan näkyviin vertailuna kaikki maitotilat.

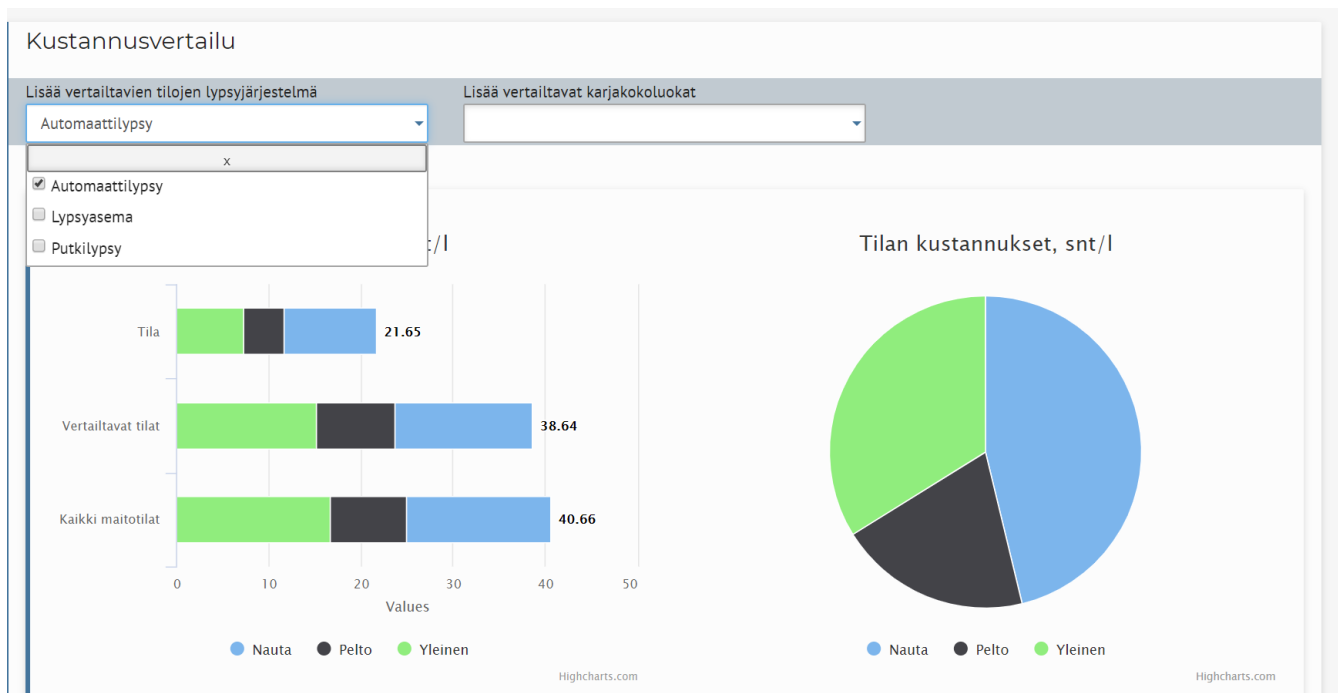
Kustannukset yhteensä 2018



Tilan kustannukset, snt/l



Vertailua voi tehdä myös valitsemalla vertailuryhmän lypsijärjestelmän ja/tai karjakokoluokan. Vertailutiedot näytetään, kun tuloksia on vähintään viideltä tilalta ryhmässä.



Kuvia ei saa suoraan tulostettua, mutta Print Screen toiminnolla (prt scr- näppäin) voi kuvan viedä esim. wordiin. Painamalla ensin kuvion ollessa näkyvillä prt scr- näppäintä ja sitten valitsemalla wordissä "Liitä" saa kuvan wordiin, jossa sitä voi muotoilla ennen tulostusta valitsemalla "Kuvan muotoilu" kohdan.

Syötettävät kustannukset €/vuosi

Wakan kirjanpidosta haetaan seuraavilta tileiltä taustatiedot Kustannuspuntariin ja vastaavat tiedot tallennetaan myös silloin, kun tiedot etsitään kirjanpidosta. Kirjanpidossa ei välttämättä ole käytetty näin useita tilejä, vaan menot on voitu kirjata esim. lihavoidulle tilille kaikki. Kirjataan ne kustannukset, jotka kirjanpidosta kuhunkin otsikkoon liittyen löytyy. Jos tilalla on esim. merkittävästi myyntikasveja viljelyssä tai urakointia, tulee näiden osuudet kustannuksista poistaa.

Nauta

OSTOREHUT

Nautakarjan rehut
Nautakarjan karkearehut
Nautakarjan rehuvilja
Nautakarjan täysrehut
Nautakarjan valkuaisrehut
Nautakarjan kivennäisrehut
Nautakarjan juomarehut
Nautakarjan erikoisrehut
Muut nautakarjan rehut

ELÄINLÄÄKÄRI JA LÄÄKINTÄ

Eläinlääkärimenot
Nautakarjan eläinlääkärimenot
Eläinlääkemenot

SIEMENNYS

Siemennys- yms. menot
Nautakarjan siemennysmenot

MUUT KOTIELÄINTALOUDEN TARVIKKEET

Muut kotieläintalouden tarvikkeet
Nautakarjan muut tarvikkeet
Nautakarjan puhtaanapitotarvikkeet
Nautakarjan kuivikkeet
Nautakarjan muut navettatarvikkeet

Pelto

LANNOITTEET

Maatalouden lannoitteet ja kalkki
Maatalouden lannoitteet
Maatalouden kalkki

KASVINSUOJELU

Maatalouden kasvinsuojeluaineet
Viljakasvien kasvinsuojeluaineet
Öljykasvien kasvinsuojeluaineet
Palkokasvien kasvinsuojeluaineet
Perunan kasvinsuojeluaineet
Sokerijuurikkaan kasvinsuojeluaineet
Nurmikasvien kasvinsuojeluaineet

SÄILÖNTÄ JA MUOVIT

Maatalouden sadonkäsittely- ja pakkausmateriaalit
Säilöntäaineet (AIV-happo yms.)
Muovit, verkot, narut
Maatalouden muut sadonkäsittely- ja pakkausmateriaalit

SIEMENET

Maatalouden siemenet
Viljakasvien siemenet
Öljykasvien siemenet
Palkokasvien siemenet
Perunan siemenet
Sokerijuurikkaan siemenet
Nurmikasvien siemenet
Muiden kasvien siemenet

MUUT KASVINVIJELYN TARVIKKEET

Kasvinviljelyn muut aineet ja tarvikkeet
--

POLTTOAINEET

Maatalouden polttoöljy
Traktorin polttoaine
Puimurin polttoaine
Muun maatalouskaluston polttoaine
Maatalouden lämmityspolttoöljy
Muut maatalouden polttoöljykulut
Maatalouden dieselöljy ja bensiini
Maatalouden ajoneuvojen polttoaine
Muu maatalouden dieselöljy ja bensiini
Maatalouden muut polttoaineet

PELLON VUOKRA

Peltojen vuokramenot

SALAOJIEN PÄÄOMAKUSTANNUS

Salaojien poistamattomasta menojäännöksestä 31.12. lasketaan korko (3,5 %) ja poisto (3%). Wakan rajapinnasta tuodaan luku valmiiksi laskettuna

Kaava: Salaojien poistamaton menojäännös 31.12. $*0,035$ + salaojien poistamaton menojäännös $*0,03$

Yleinen

SÄHKÖ

Maatalouden sähkömenot

URAKOINTI JA MUUT OSTOPALVELUT

Maatalouden ostetut konetyöt

Maatalouden ostettu traktorityö

Maatalouden ostettu puintityö

Maatalouden ostettu kuivauspalvelu

Maatalouden muu ostettu konetyö

Maatalouden muut ulkopuoliset palvelut
--

Maatalouden rahtikulut

Maatalouden lomituspalvelumaksut

Kotieläintalouden muut palveluostot

PALKAT

Maatalouden nettopalkat

Maatalouden palkkojen ennakonpidätykset

Maatalouden palkkojen muut pidätykset

Maatalouden sotu-maksut

Maatal. työntekijöiden eläkevakuutusmaksut
--

Maatalouden muut muuttuvat henkilöstökulut
--

Maatalouden kilometrikorvausmaksut

Maatalouden päivärahamaksut

Maatalouden muiden palkk. liittyvien korvausten maksut
--

Maatalouden kiinteät nettopalkat

Maatalouden kiint. henk.kulujen ennakonpidätykset

Maatalouden kiint. henk.kulujen muut pidätykset

Maatalouden kiint. henk.kulujen sotu-maksut

Maat. kiint. henk.kulujen eläkevakuutusmaksut

Maatalouden muut kiinteät henkilöstökulut

LAITTEIDEN VUOKRA/LEASING

Leasing vuokramenot
Maatalouden konevuokramenot

MAATALOUSRAKENNUSTEN KUNNOSSAPITO

Maatalousrakennusten kunnossapitokulut
Kasvinviljelyrakennusten kunnossapitokulut
Kotieläinrakennusten kunnossapitokulut
Muiden maatalousrakennusten kunnossapitokulut

MAATALOUSKONEIDEN KUNNOSSAPITO JA PIENKALUSTO

Maatalouskoneiden kunnossapitokulut
Traktoreiden kunnossapitokulut
Puimureiden kunnossapitokulut
Maatalouden ajoneuvojen kunnossapitokulut
Navettakoneiden kunnossapitokulut
Muut maatalouskaluston kunnossapitokulut
Maatalouden pienkalusto

VAKUUTUSMAKSUT

Maatalousrakennusten vakuutukset
Traktoreiden vakuutukset
Maatalouden ajoneuvojen vakuutukset
Muun maatalouskaluston vakuutukset
Eläinten vakuutukset
Maatalouden muut vakuutukset

RAKENNUSTEN PÄÄOMAKUSTANNUS

Rakennusten poistamattomasta menojäännöksestä 31.12. lasketaan korko (3,5 %) ja poisto (4 %). Wakan rajapinnasta tuodaan luku valmiiksi laskettuna
--

Kaava: rakennusten poistamaton menojäännös 31.12. *0,035 + rakennusten poistamaton menojäännös 31.12. *0,04

KONEIDEN PÄÄOMAKUSTANNUS

Koneiden poistamattomasta menojäännöksestä 31.12. lasketaan korko (3,5 %) ja poisto (10 %). Wakan rajapinnasta tuodaan luku valmiiksi laskettuna

Kaava: Koneiden poistamaton menojäännös 31.12. *0,035 +
koneiden poistamaton menojäännös 31.12.* 0,10